



VILABLOK
Pobrežje **2**

Kvaliteta bivanja

za Vas

in Vaše ljubljene



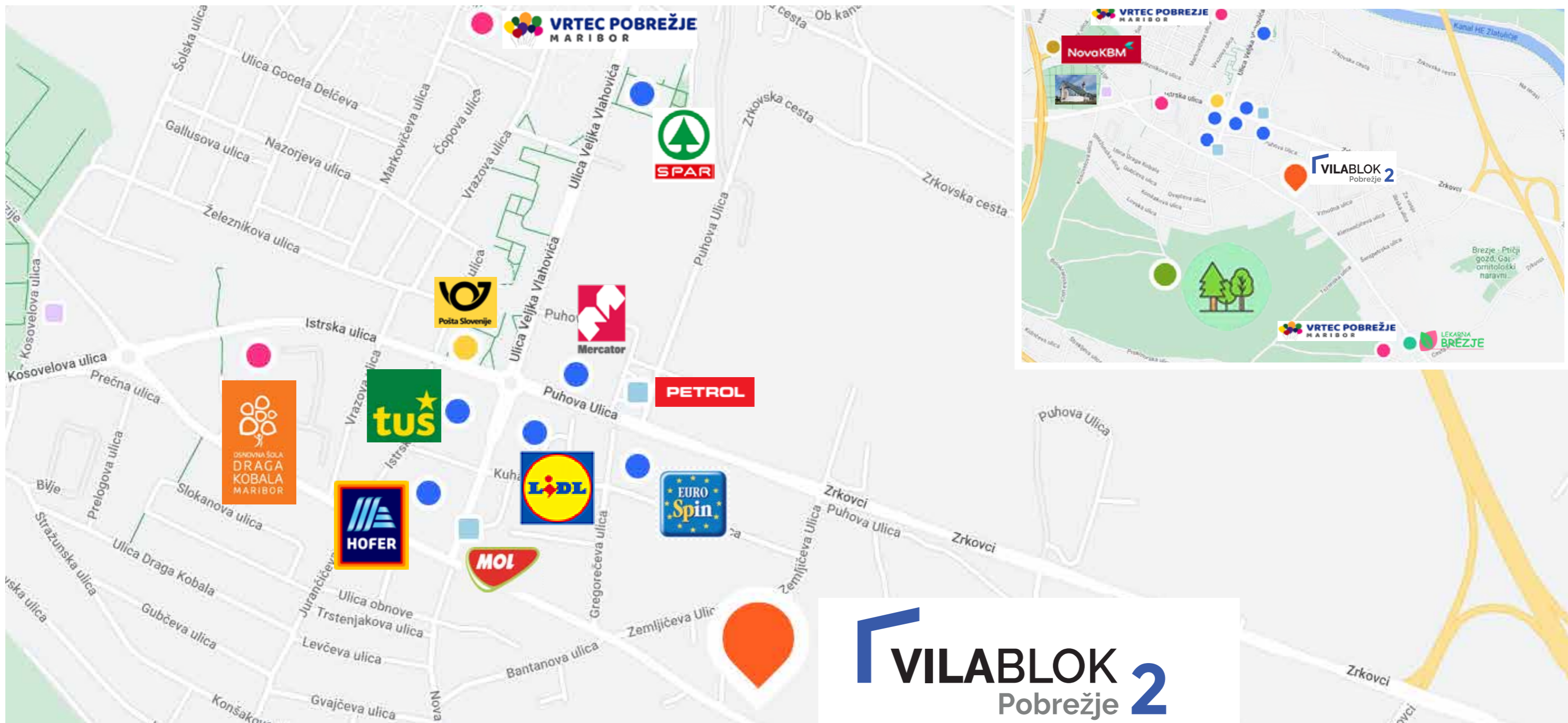
VILABLOK

Pobrežje 2

predstavlja nadaljevanje gradnje in stila **Vila bloka Pobrežje 1**, ki smo ga v letu 2021 zgradili na Pobrežju.

Vila blok Pobrežje 2 meji na severu v naselje večstanovanjskih stavb, na vzhodu in zahodu pa z naseljem nizkih individualnih hiš ob Cesti XIV. divizije.





Odlična lokacija

Le streljaj oddaljen od šole, vrta, nakupovalnega centra ter avtocestnega priključka MB-Pobrežje omogoča udobno bivanje.

Ravno pravšnja odmaknjenost od avtocestnega priključka (1,5 km) omogoča hitro povezavo z drugim mesti in tujino (Avstrija, Madžarska).

Za kolesarske navdušence je Dravska kolesarska pot (Dravograd – Maribor – Ormož) oddaljena le dober kilometer.



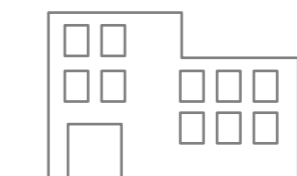


VILABLOK 2

Pobrežje



900 m
od Stražunskega gozda



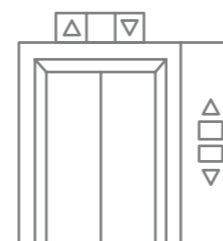
27
stanovanj



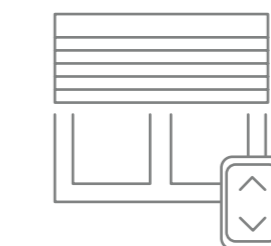
Lastna
**balkonska
sončna
elektrarna**



37
parkirnih
mest
v varovani podzemni garaži



Dvigalo
za vse etaže



Zunanje
**žaluzije na
motorni pogon**
na vseh oknih in balkonskih vratih

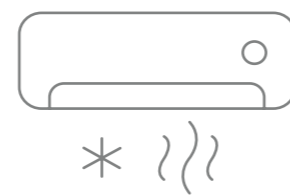


VILABLOK 2

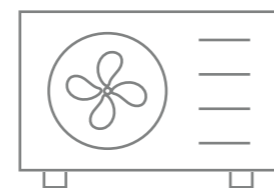
Pobrežje



Odprta,
svetla,
uporabniku prijazna
arhitektura



Vgrajena
**klimatska
naprava**
in lokalni rekuperator

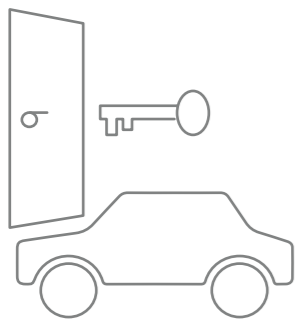


Ogrevanje s
**toplotno
črpalko**



VILABLOK 2

Pobrežje



Lastniška
parkirna mesta pred

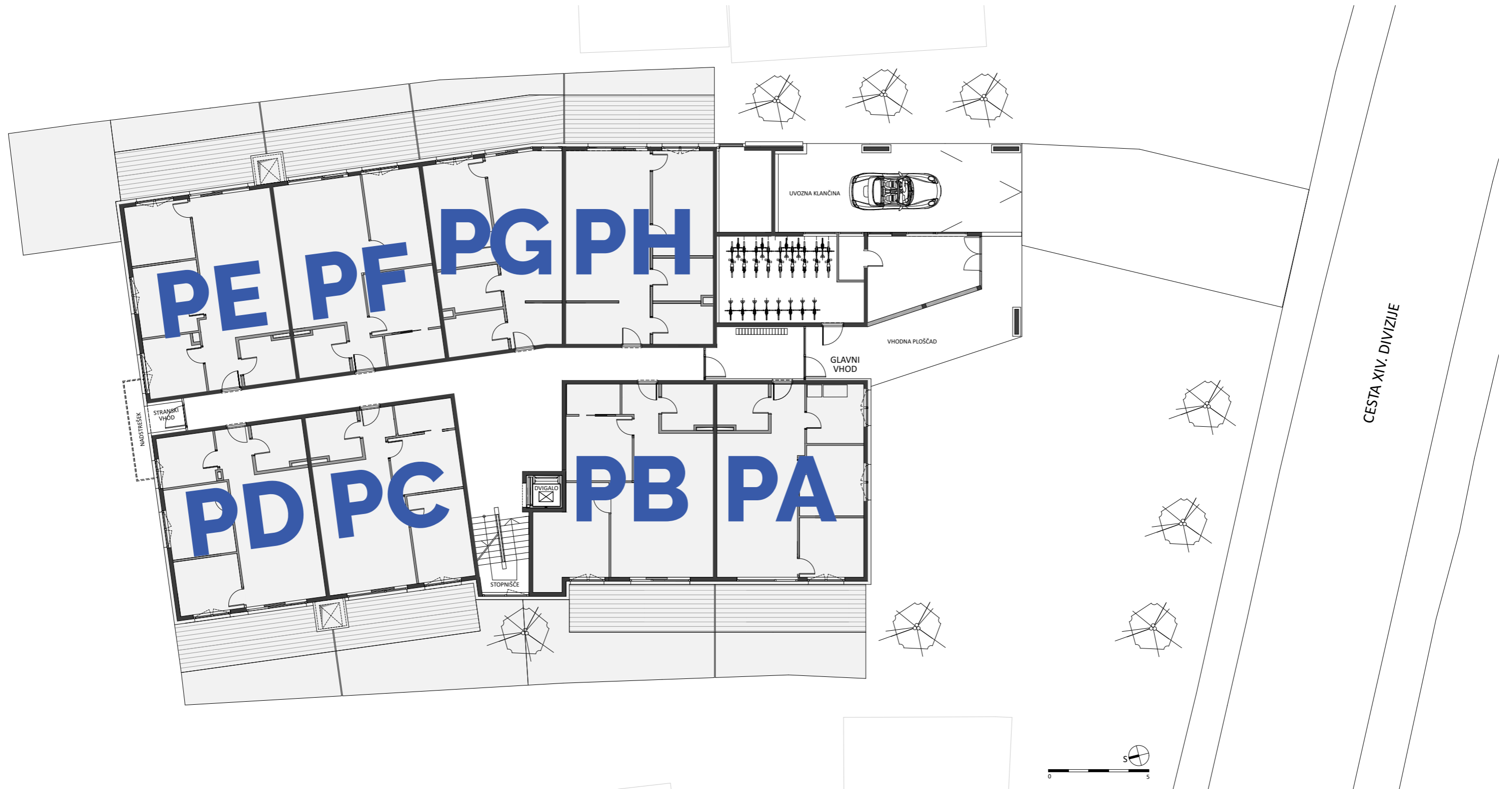
**lastniško
shrambo**

v kletni etaži



Varnostna,

protivlomna in protipožarna
vhodna vrata



PA



pritičje 4 - sobno

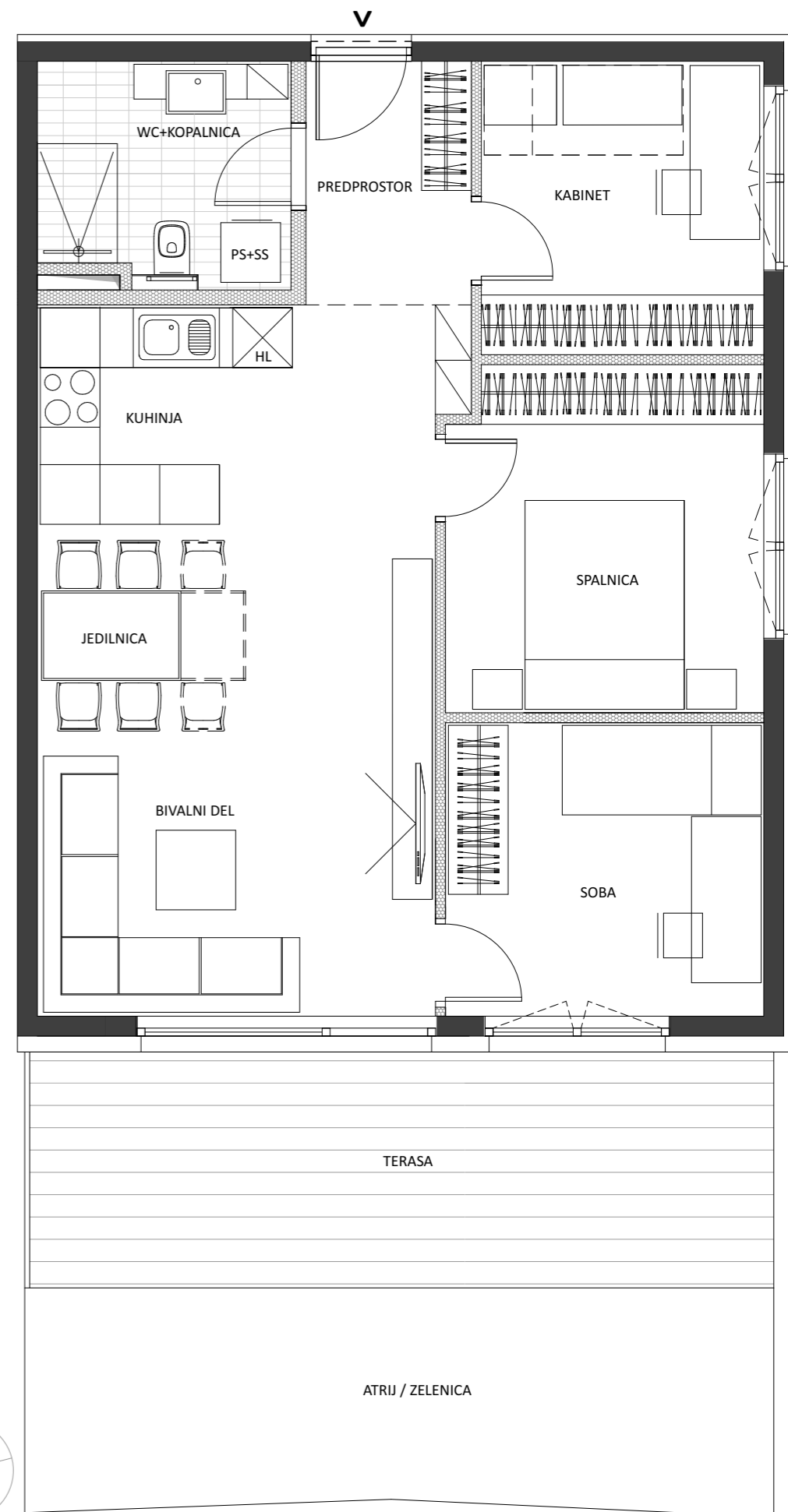
PROSTOR	POVRŠINA
Predprostor	4,07 m ²
WC + kopalnica	5,61 m ²
Kuhinja + jedilnica + bivalni del	29,01 m ²
Spalnica	10,99 m ²
Soba	9,44 m ²
Kabinet	8,37 m ²
Terasa	17,80 m ²
Shramba	3,02 m ²

Skupaj površina 88,31 m²

Atrij / Zelenica 16,41 m²

Bruto površina 104,72 m²

Parkirno mesto - 15



PB



pritličje

3 - sobno

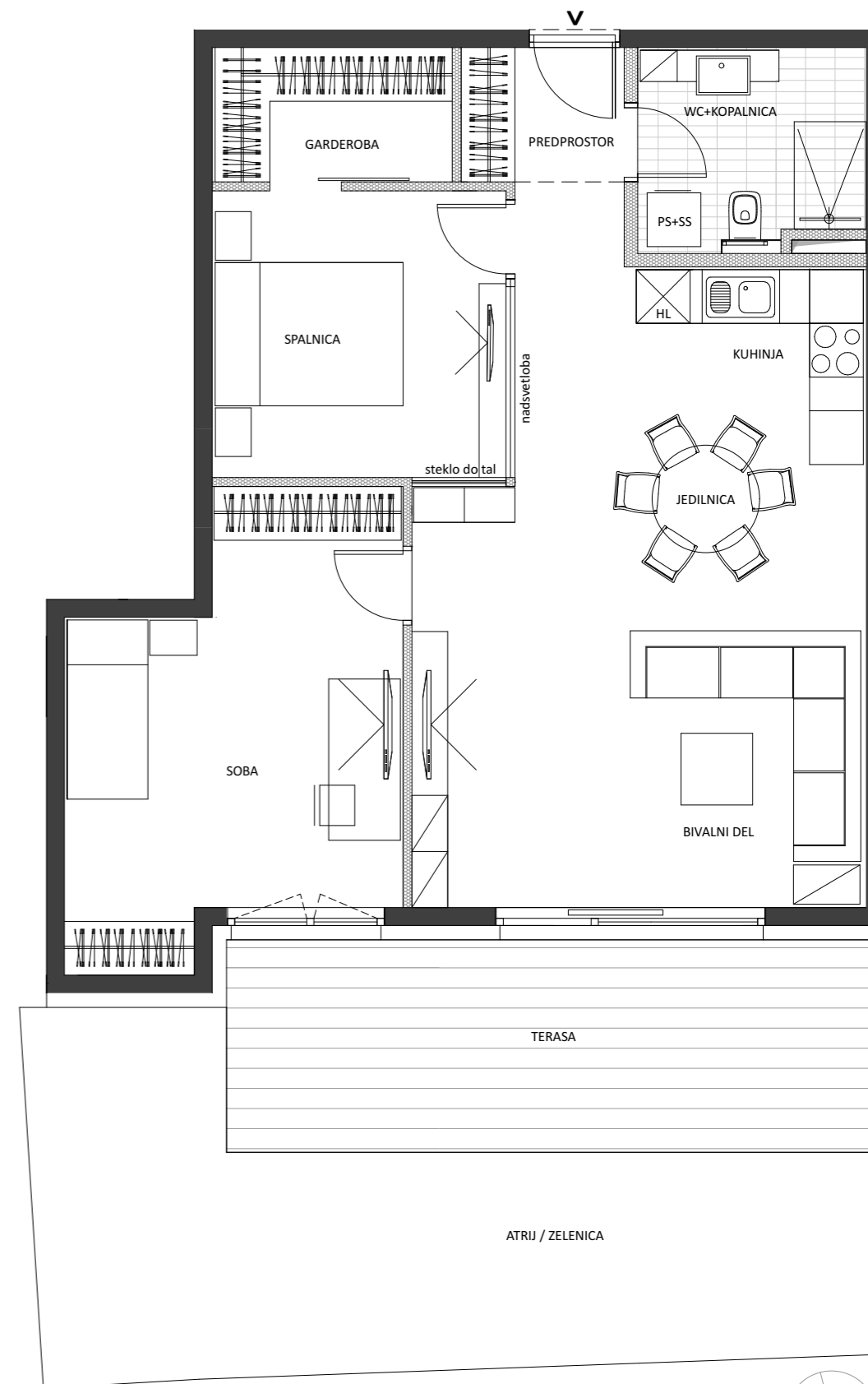
PROSTOR	POVRŠINA
Predprostor	2,73 m ²
WC + kopalnica	5,61 m ²
Kuhinja + jedilnica + bivalni del	34,59 m ²
Spalnica	10,49 m ²
Soba	16,45 m ²
Garderoba	4,02 m ²
Terasa	17,11 m ²
Shramba	3,06 m ²

Skupaj površina 94,06 m²

Atrij / Zelenica 26,64 m²

Bruto površina 120,70 m²

Parkirno mesto - 16



PC



pritičje 3 - sobno

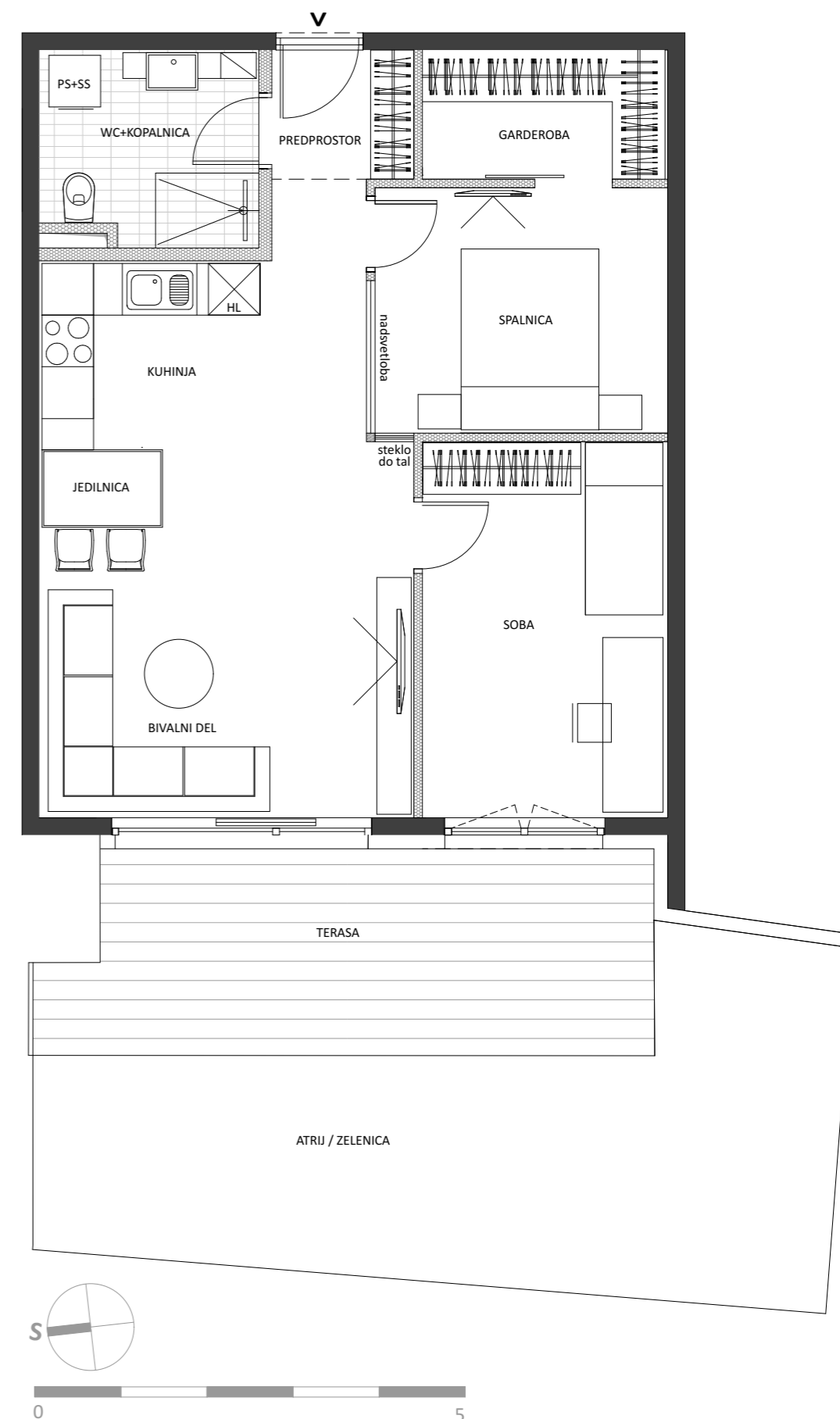
PROSTOR	POVRŠINA
Predprostor	2,47 m ²
WC + kopalnica	5,60 m ²
Kuhinja + jedilnica + bivalni del	28,02 m ²
Spalnica	9,69 m ²
Soba	12,45 m ²
Garderoba	4,27 m ²
Terasa	16,34 m ²
Shramba	7,20 m ²

Skupaj površina 86,04 m²

Atrij / Zelenica 27,70 m²

Bruto površina 113,74 m²

Parkirno mesto - 9



PD



pritličje 4 - sobno

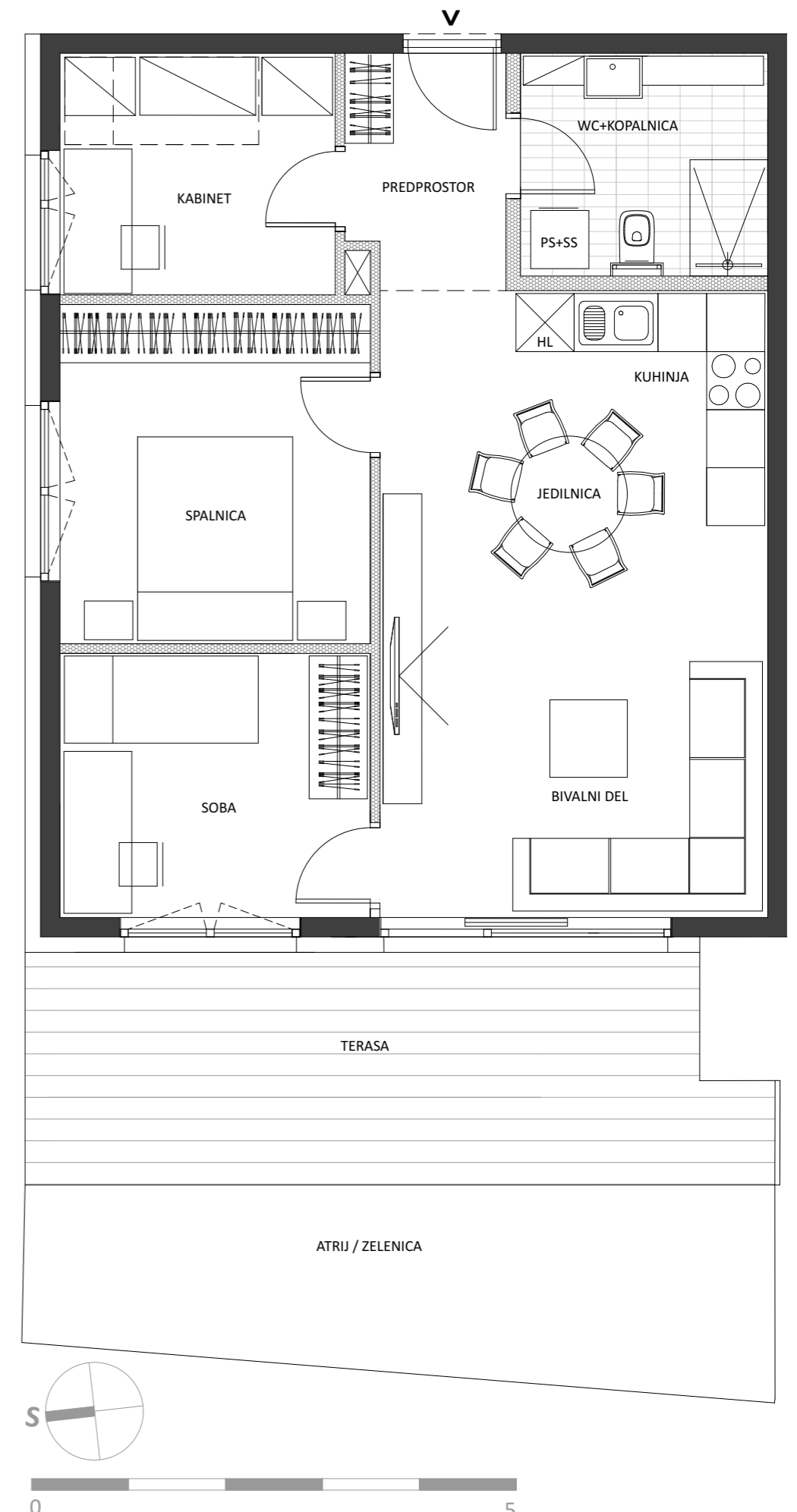
PROSTOR	POVRŠINA
Predprostor	3,91 m ²
WC + kopalnica	5,86 m ²
Kuhinja + jedilnica + bivalni del	25,85 m ²
Spalnica	11,20 m ²
Soba	8,72 m ²
Kabinet	7,08 m ²
Terasa	17,47 m ²
Shramba	3,02 m ²

Skupaj površina 83,11 m²

Atrij / Zelenica 15,10 m²

Bruto površina 98,21 m²

Parkirno mesto - 17



PE



pritličje 4 - sobno

PROSTOR

Predprostor	4,06	m ²
WC + kopalnica	5,62	m ²
Kuhinja + jedilnica + bivalni del	29,00	m ²
Spalnica	10,99	m ²
Soba	9,44	m ²
Kabinet	8,38	m ²
Terasa	17,10	m ²
Shramba	3,02	m ²

Skupaj površina

87,61 m²

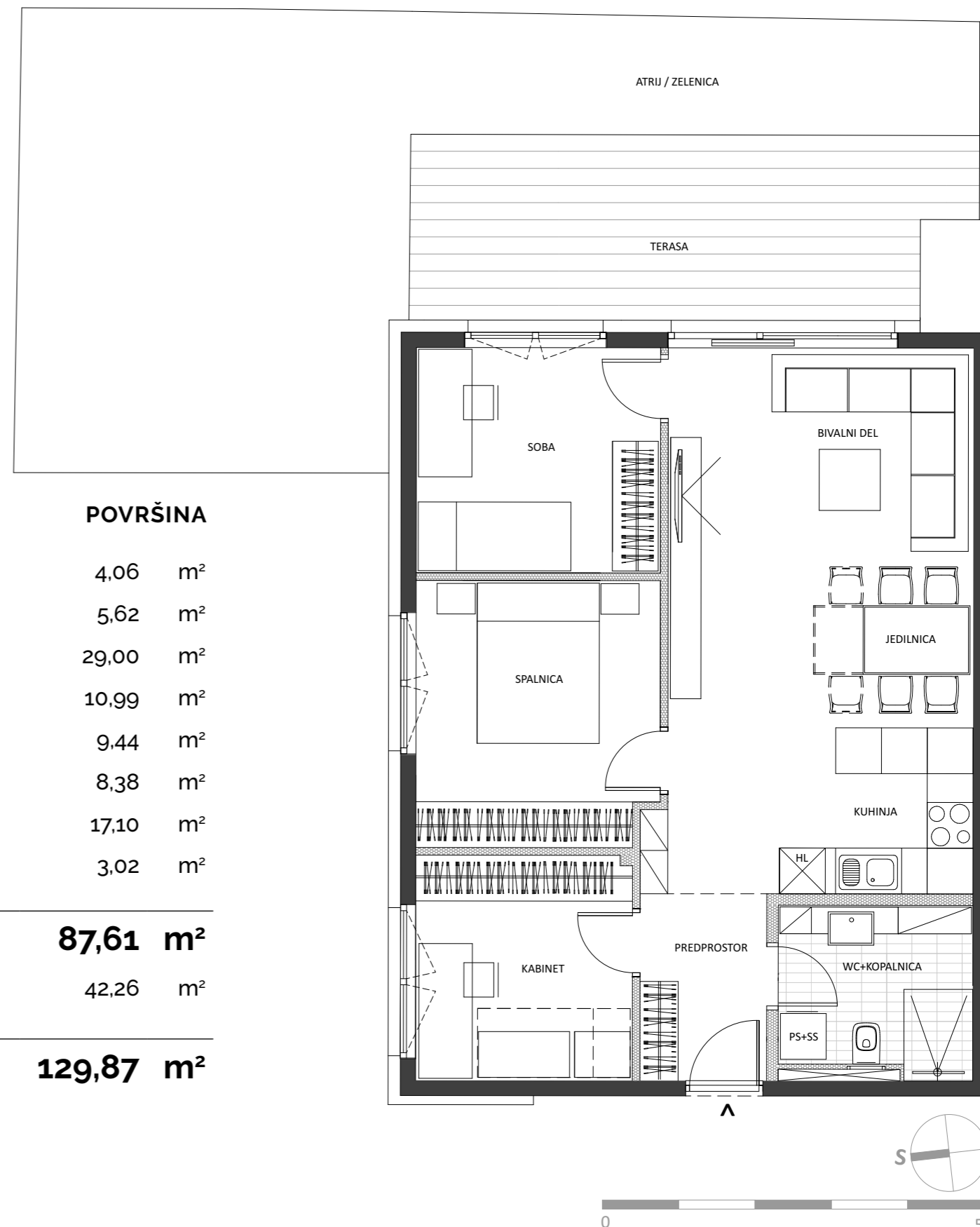
Atrij / Zelenica

42,26 m²

Bruto površina

129,87 m²

Parkirno mesto - 18



PF



pritličje 3 - sobno

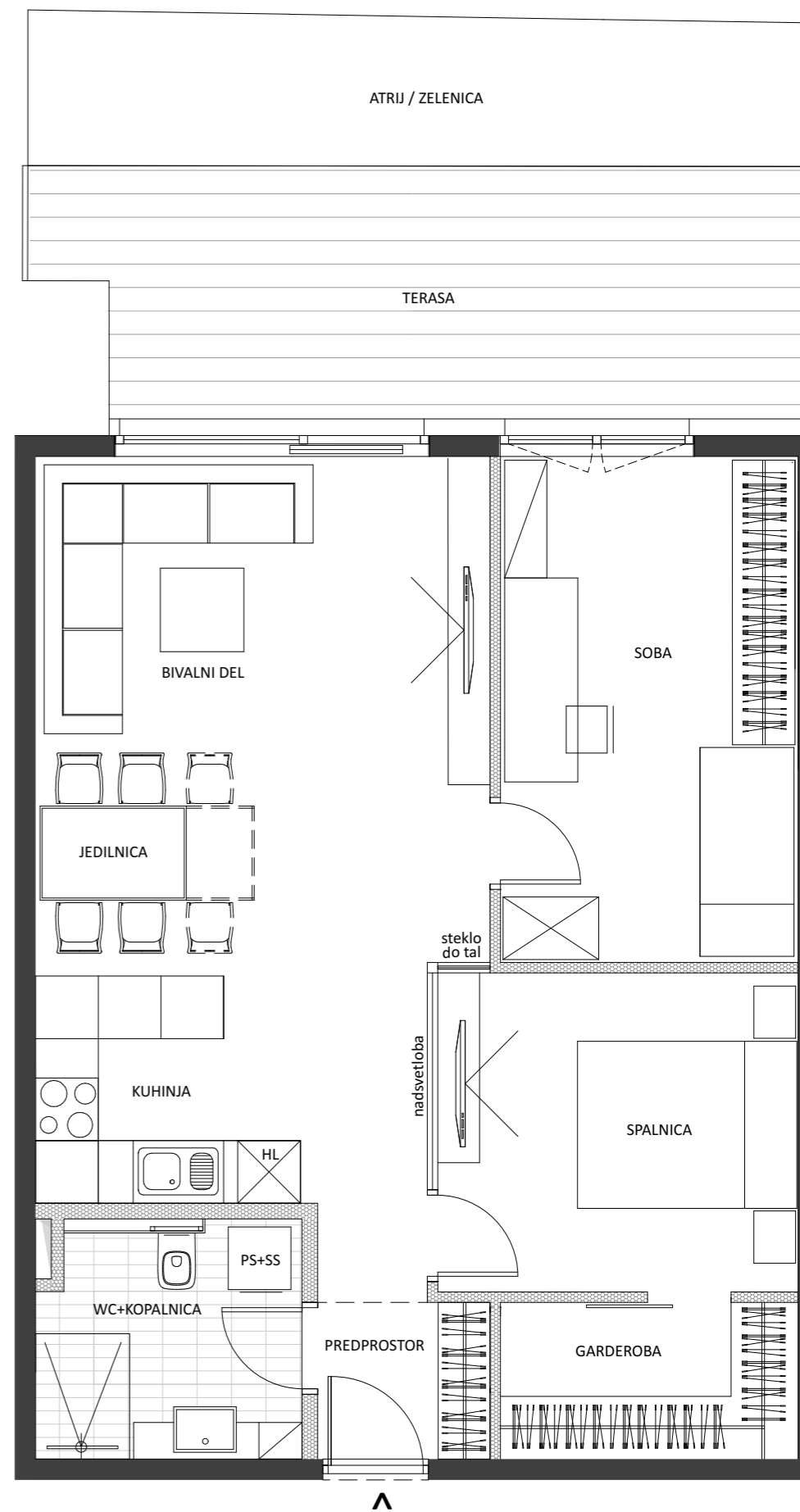
PROSTOR	POVRŠINA
Predprostor	2,47 m ²
WC + kopalnica	5,69 m ²
Kuhinja + jedilnica + bivalni del	30,72 m ²
Spalnica	10,54 m ²
Soba	13,80 m ²
Garderoba	4,27 m ²
Terasa	16,97 m ²
Shramba	3,03 m ²

Skupaj površina 87,49 m²

Atrij / Zelenica 10,71 m²

Bruto površina 98,20 m²

Parkirno mesto - 19



PG

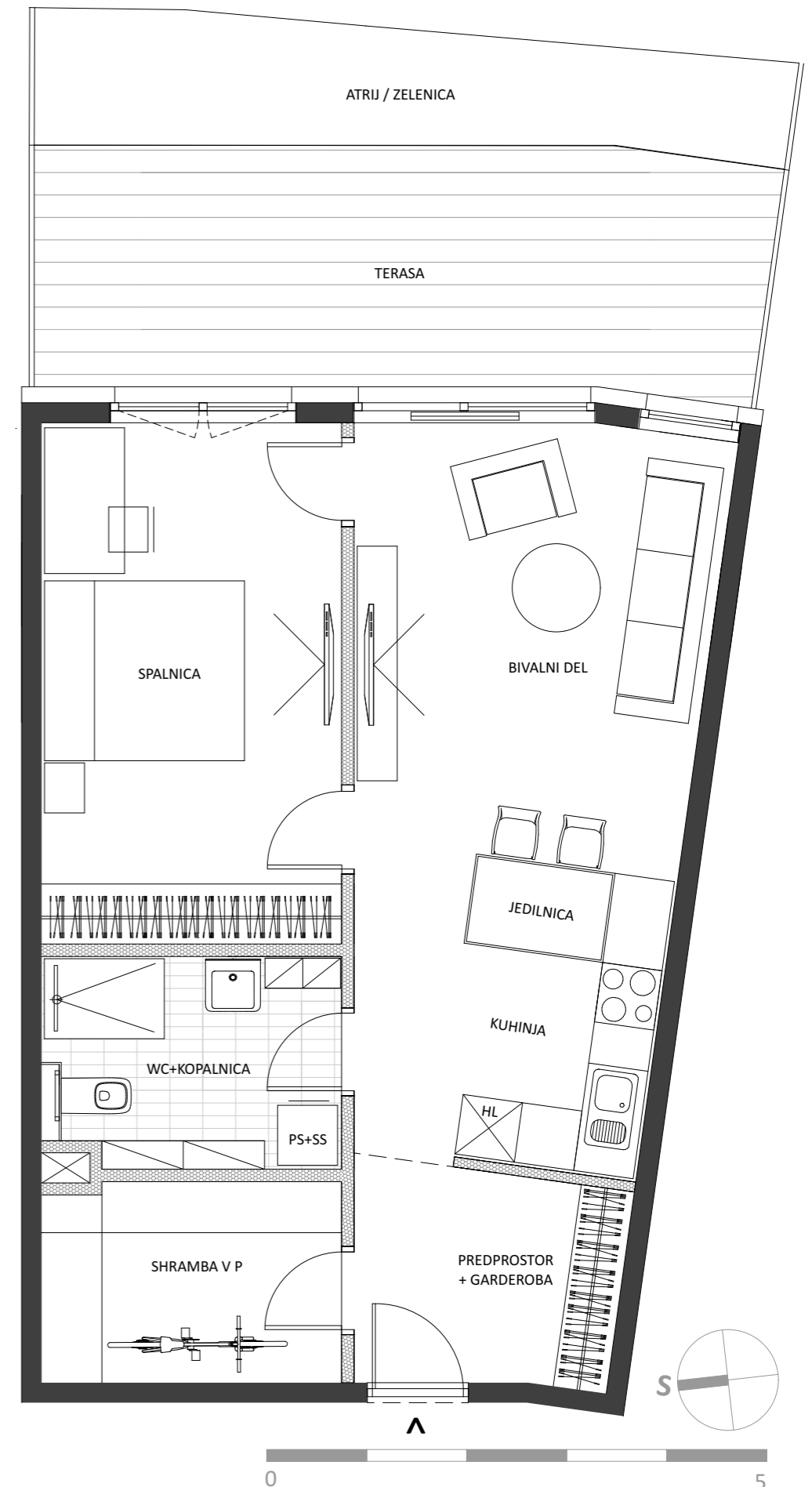


pritličje 2 - sobno

PROSTOR	POVRŠINA
Predprostor + Garderoba	5,68 m ²
WC + kopalnica	6,21 m ²
Kuhinja + jedilnica + bivalni del	24,81 m ²
Spalnica	15,64 m ²
Terasa	17,70 m ²
Shramba v P	5,95 m ²
Skupaj površina	75,99 m²
Atrij / Zelenica	8,89 m ²

Bruto površina **84,88 m²**

Parkirno mesto - PZUN₁



PH

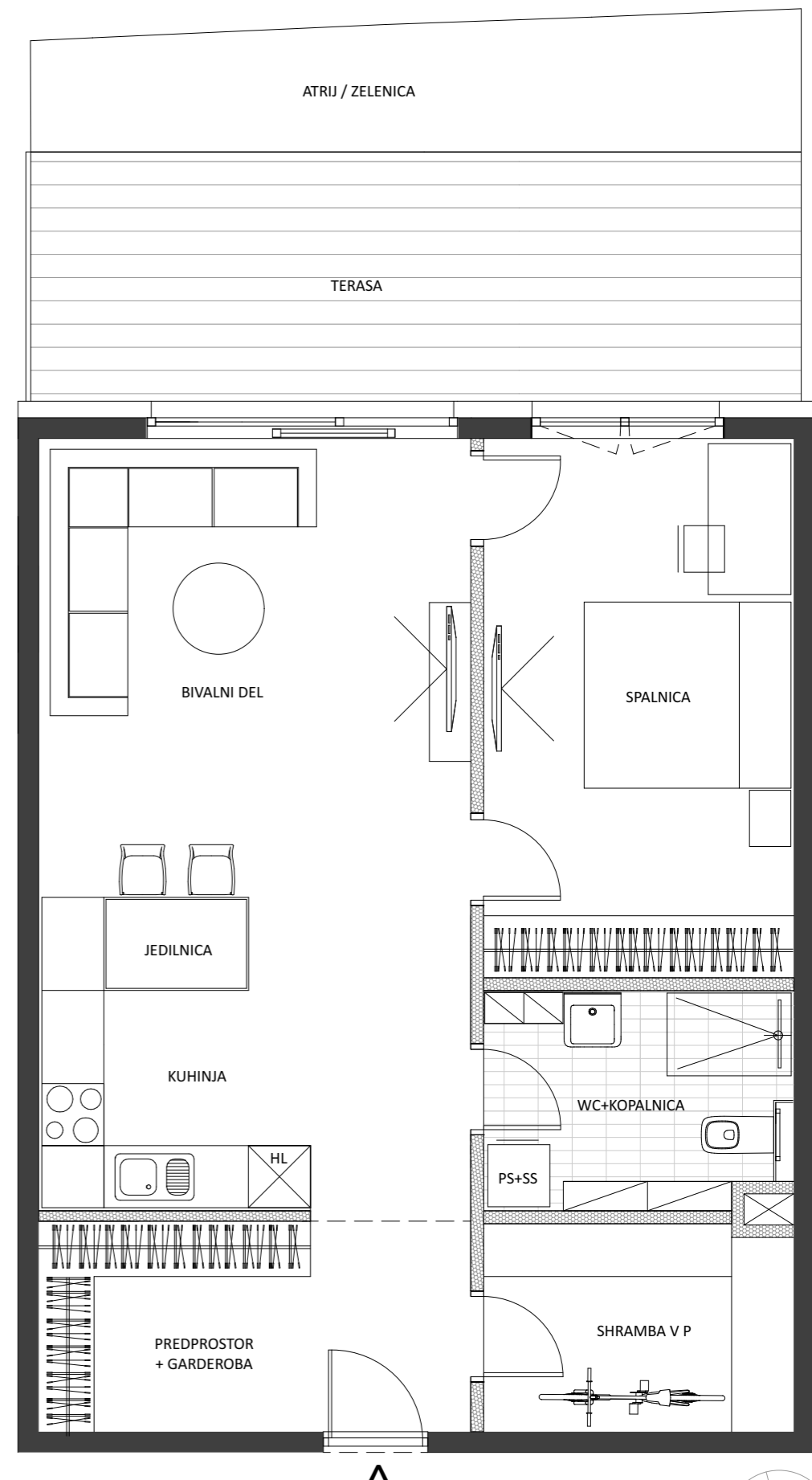


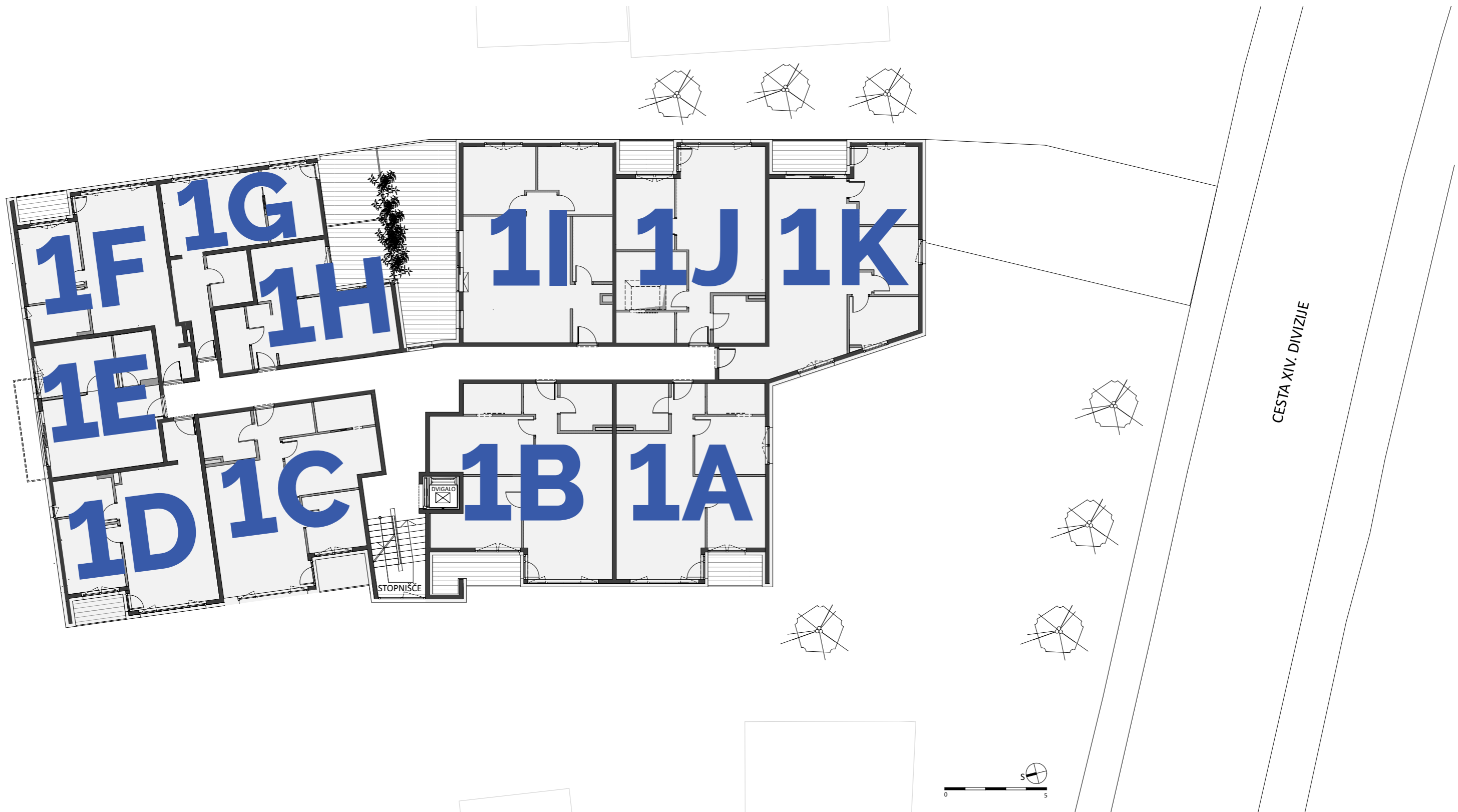
pritličje 2 - sobno

PROSTOR	POVRŠINA
Predprostor + Garderoba	8,50 m ²
WC + kopalnica	6,21 m ²
Kuhinja + jedilnica + bivalni del	31,20 m ²
Spalnica	15,63 m ²
Terasa	17,90 m ²
Shramba v P	5,95 m ²
Skupaj površina	85,39 m²
Atrij / Zelenica	9,21 m ²

Bruto površina 94,60 m²

Parkirno mesto - PZUN2





1A

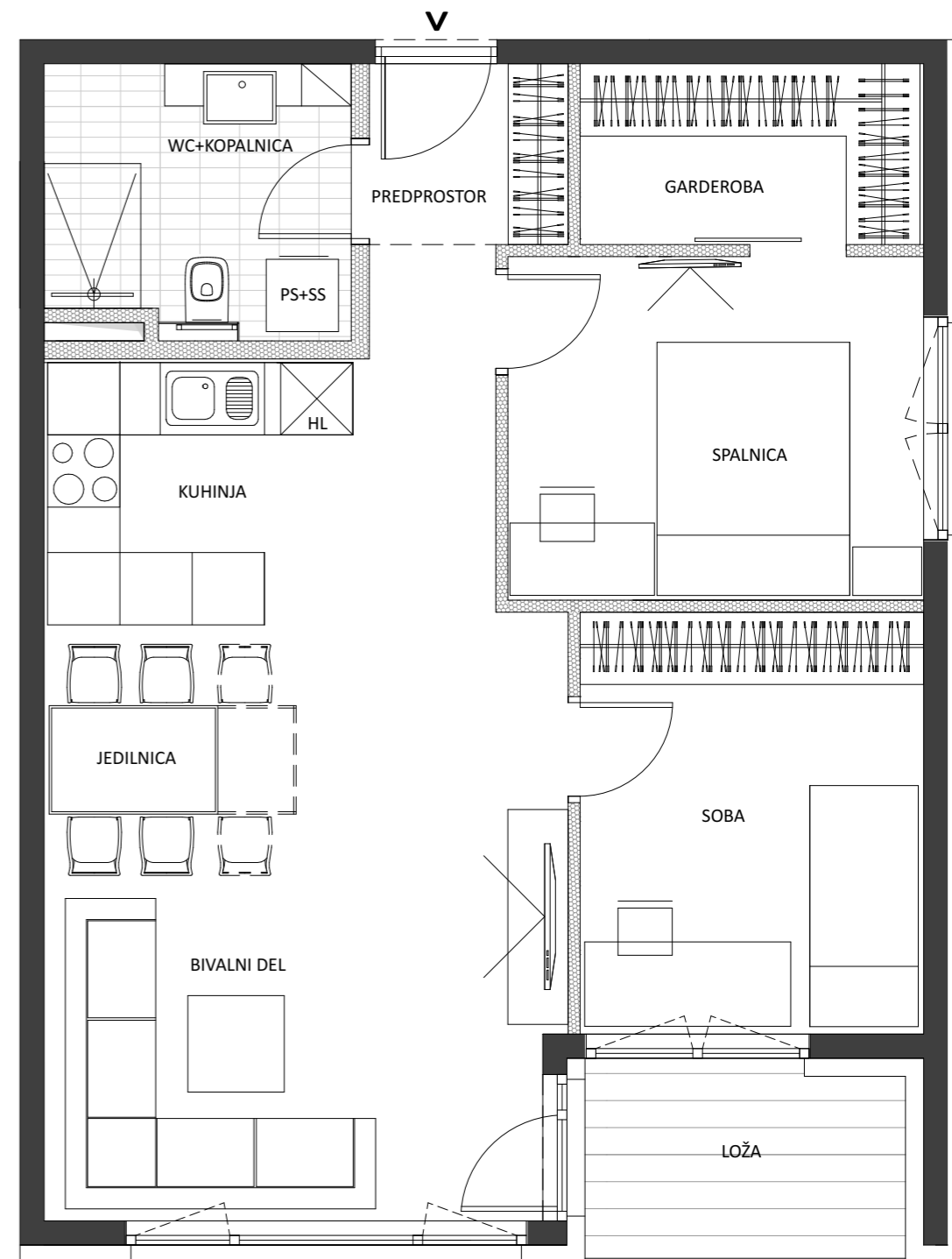


1. nadstropje 3 - sobno

PROSTOR	POVRŠINA
Predprostor	2,47 m ²
WC + kopalnica	5,60 m ²
Kuhinja + jedilnica + bivalni del	30,47 m ²
Spalnica	9,83 m ²
Soba	9,97 m ²
Garderoba	4,27 m ²
Loža	4,29 m ²
Shramba	3,01 m ²

Skupaj površina 69,91 m²

Parkirno mesto - 20



1B

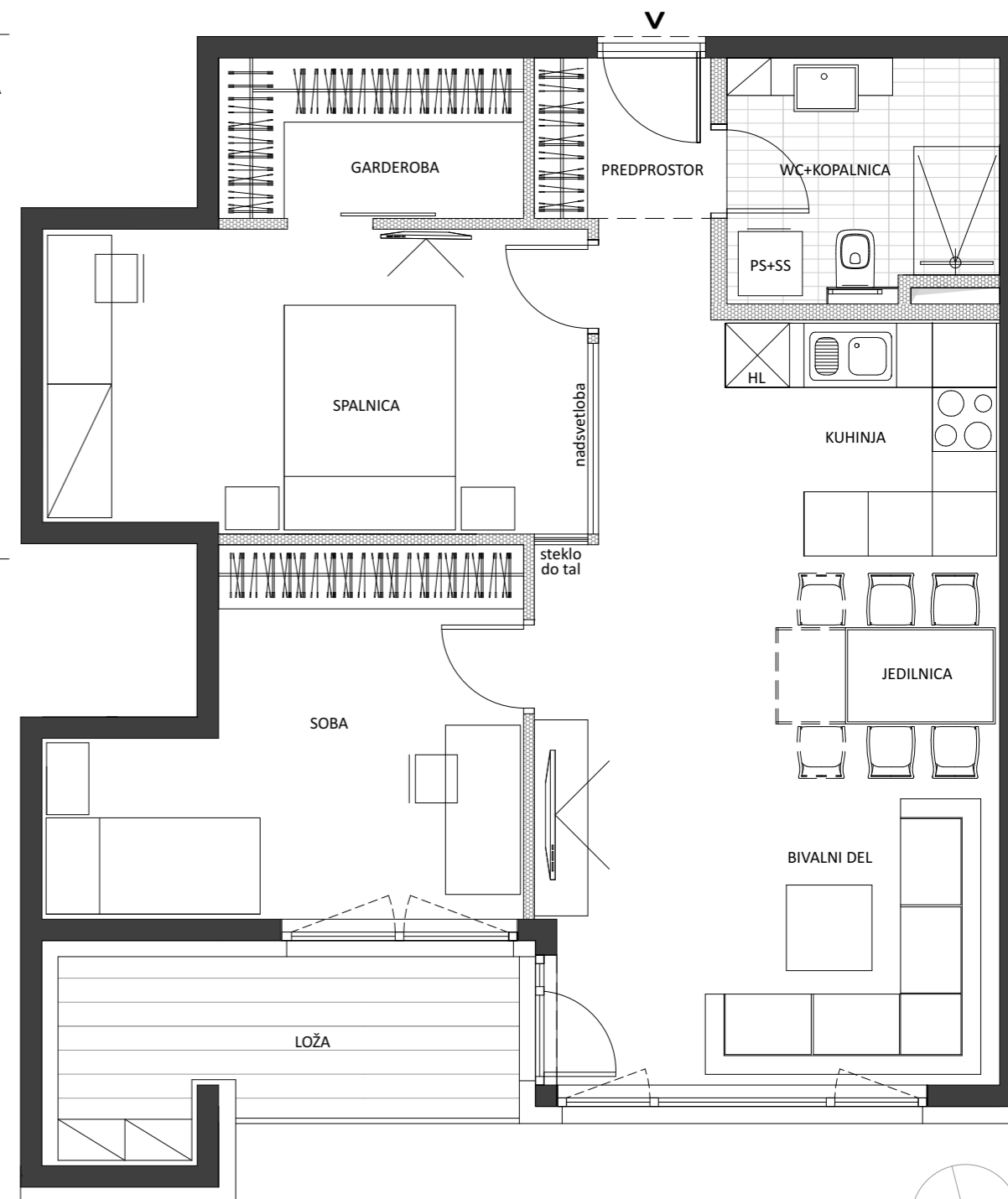


1. nadstropje 3 - sobno

PROSTOR	POVRŠINA
Predprostor	2,47 m ²
WC + kopalnica	5,60 m ²
Kuhinja + jedilnica + bivalni del	30,51 m ²
Spalnica	14,34 m ²
Soba	12,77 m ²
Garderoba	4,27 m ²
Loža	7,15 m ²
Shramba	3,65 m ²

Skupaj površina 80,76 m²

Parkirno mesto - 11



1C

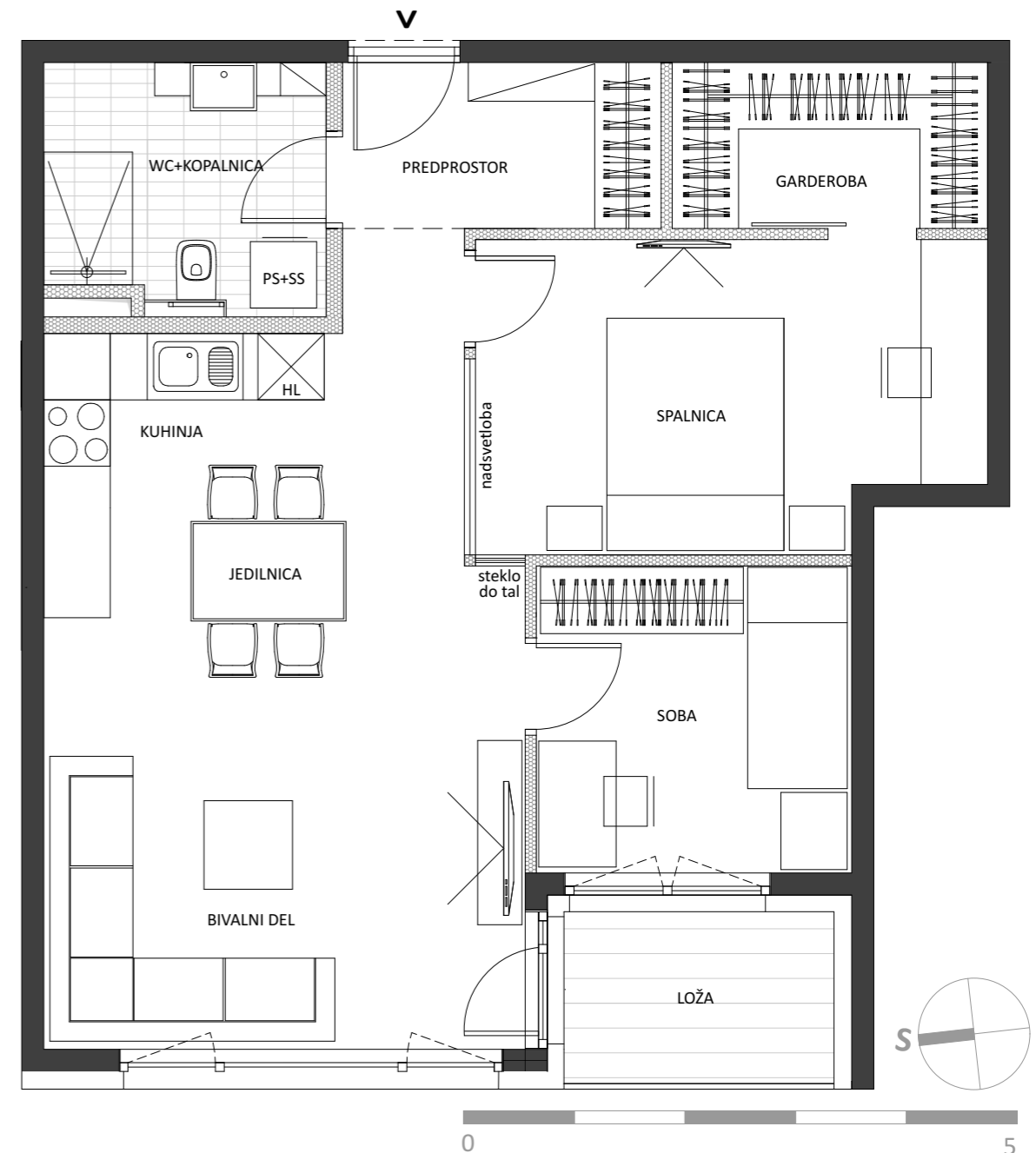


1. nadstropje 3 - sobno

PROSTOR	POVRŠINA
Predprostor	4,31 m ²
WC + kopalnica	5,59 m ²
Kuhinja + jedilnica + bivalni del	28,00 m ²
Spalnica	12,41 m ²
Soba	7,91 m ²
Garderoba	4,27 m ²
Loža	4,08 m ²
Shramba	6,86 m ²

Skupaj površina 73,43 m²

Parkirno mesto - 8



1D

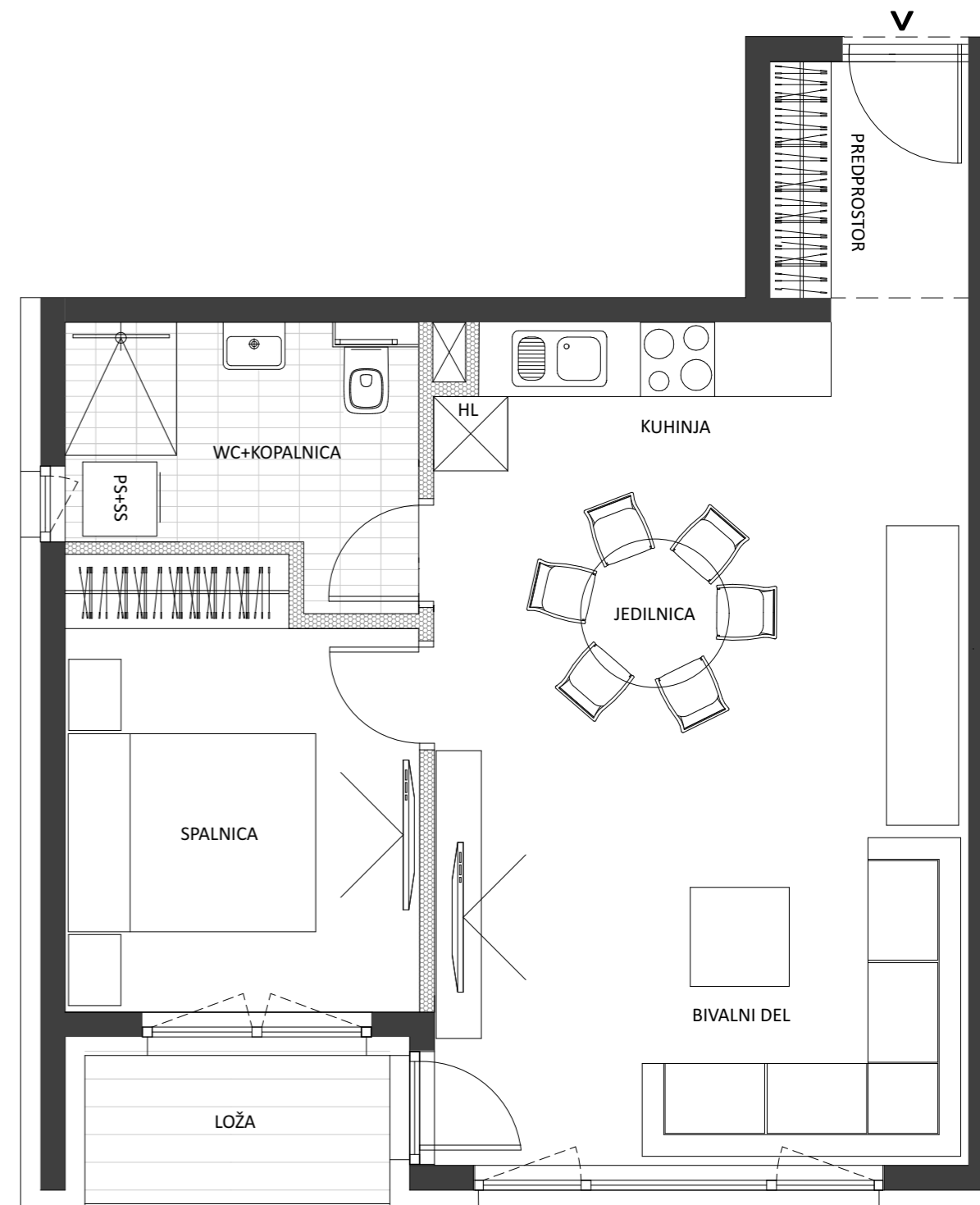


1. nadstropje 2 - sobno

PROSTOR	POVRŠINA
Predprostor	3,06 m ²
WC + kopalnica	5,59 m ²
Kuhinja + jedilnica + bivalni del	29,41 m ²
Spalnica	9,92 m ²
Loža	3,21 m ²
Shramba	3,04 m ²

Skupaj površina 54,23 m²

Parkirno mesto - 21



1E

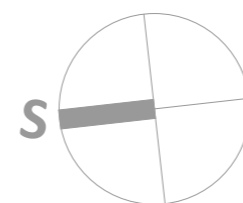
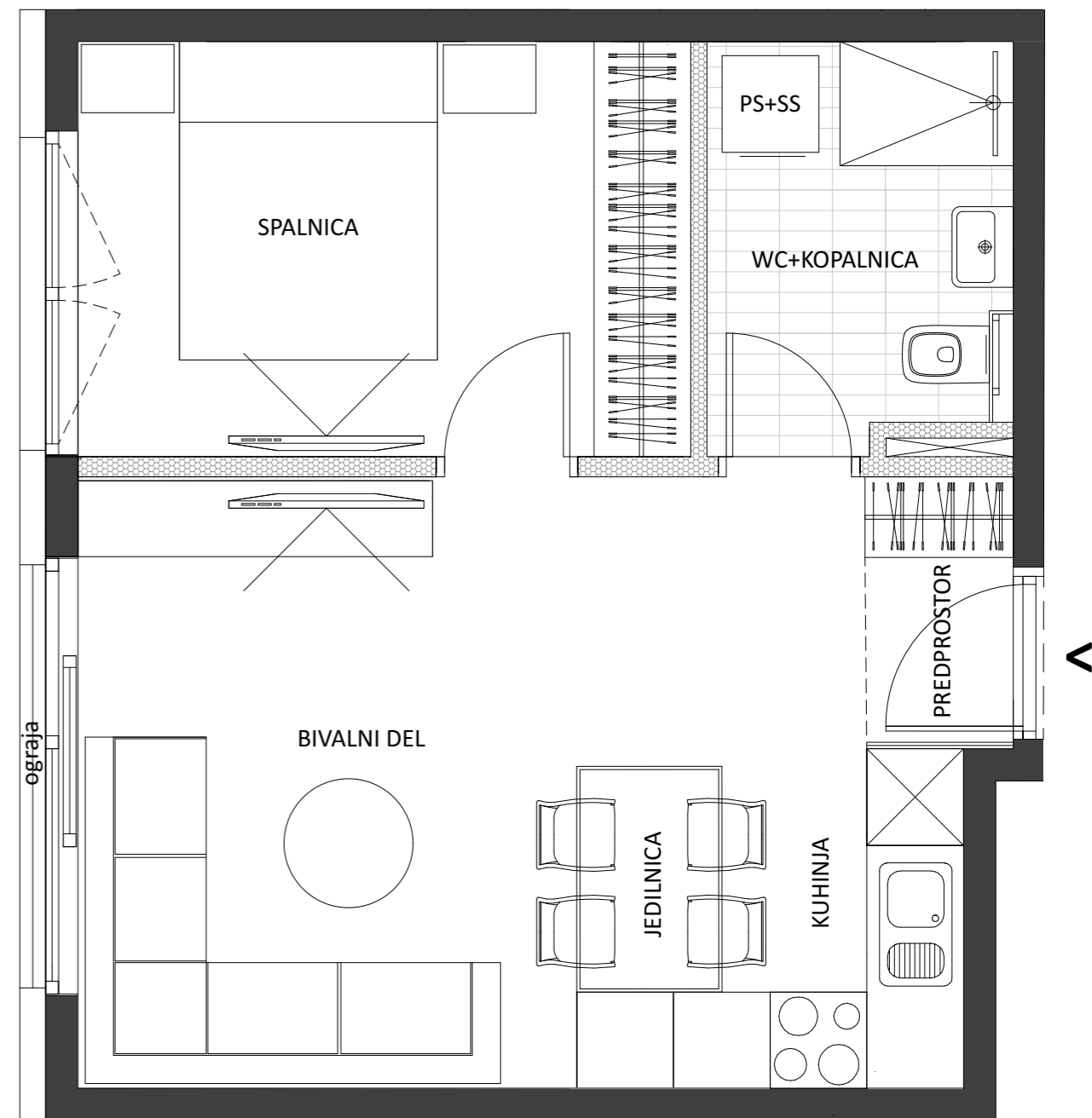


1. nadstropje 2 - sobno

PROSTOR	POVRŠINA
Predprostor	1,54 m ²
WC + kopalnica	4,70 m ²
Kuhinja + jedilnica + bivalni del	19,82 m ²
Spalnica	9,76 m ²
Shramba	3,04 m ²

Skupaj površina 38,86 m²

Parkirno mesto - 22



1F

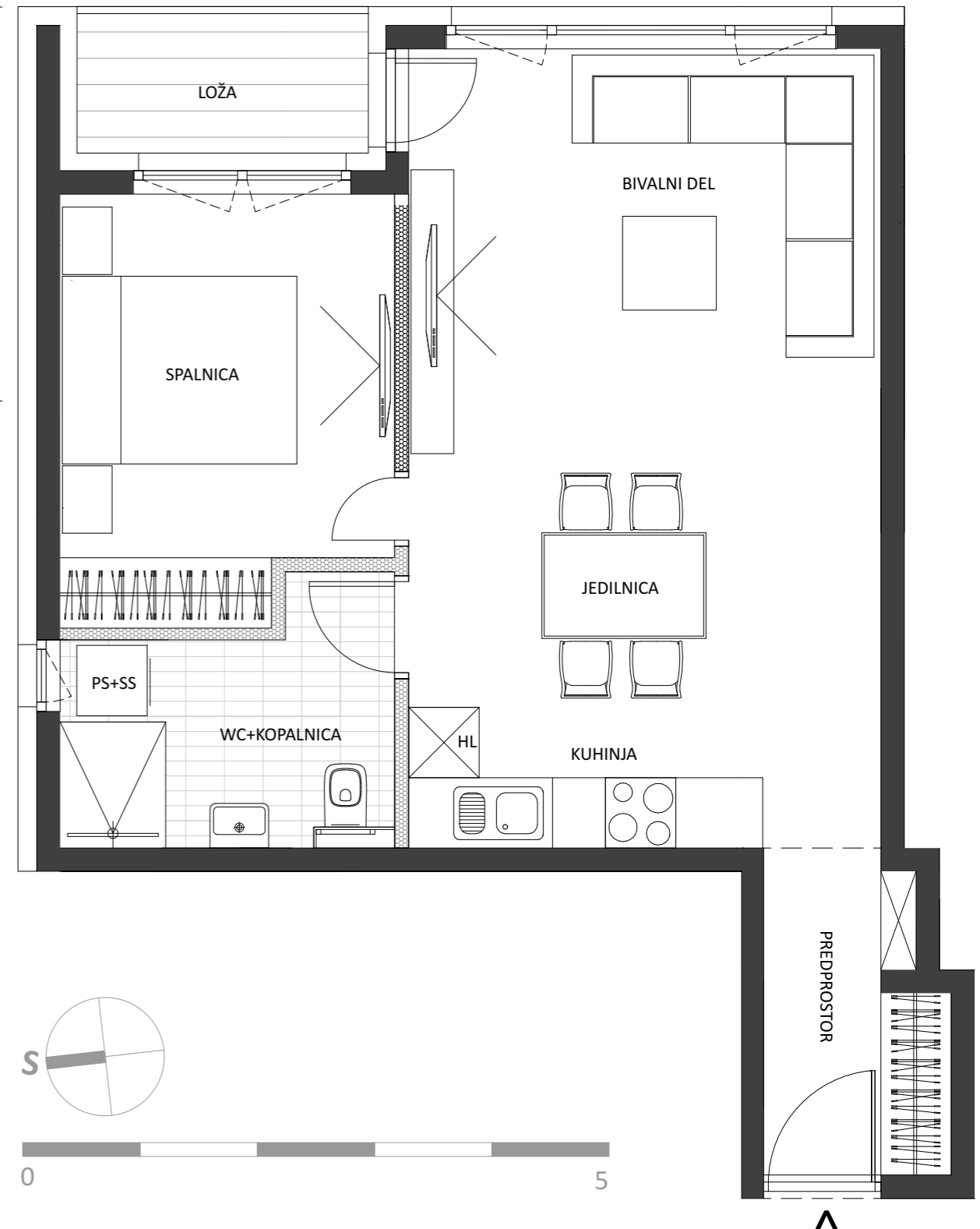
1. nadstropje 2 - sobno



PROSTOR	POVRŠINA
Predprostor	3,97 m ²
WC + kopalnica	5,60 m ²
Kuhinja + jedilnica + bivalni del	27,44 m ²
Spalnica	9,92 m ²
Loža	3,23 m ²
Shramba	3,04 m ²

Skupaj površina 53,2 m²

Parkirno mesto - 23



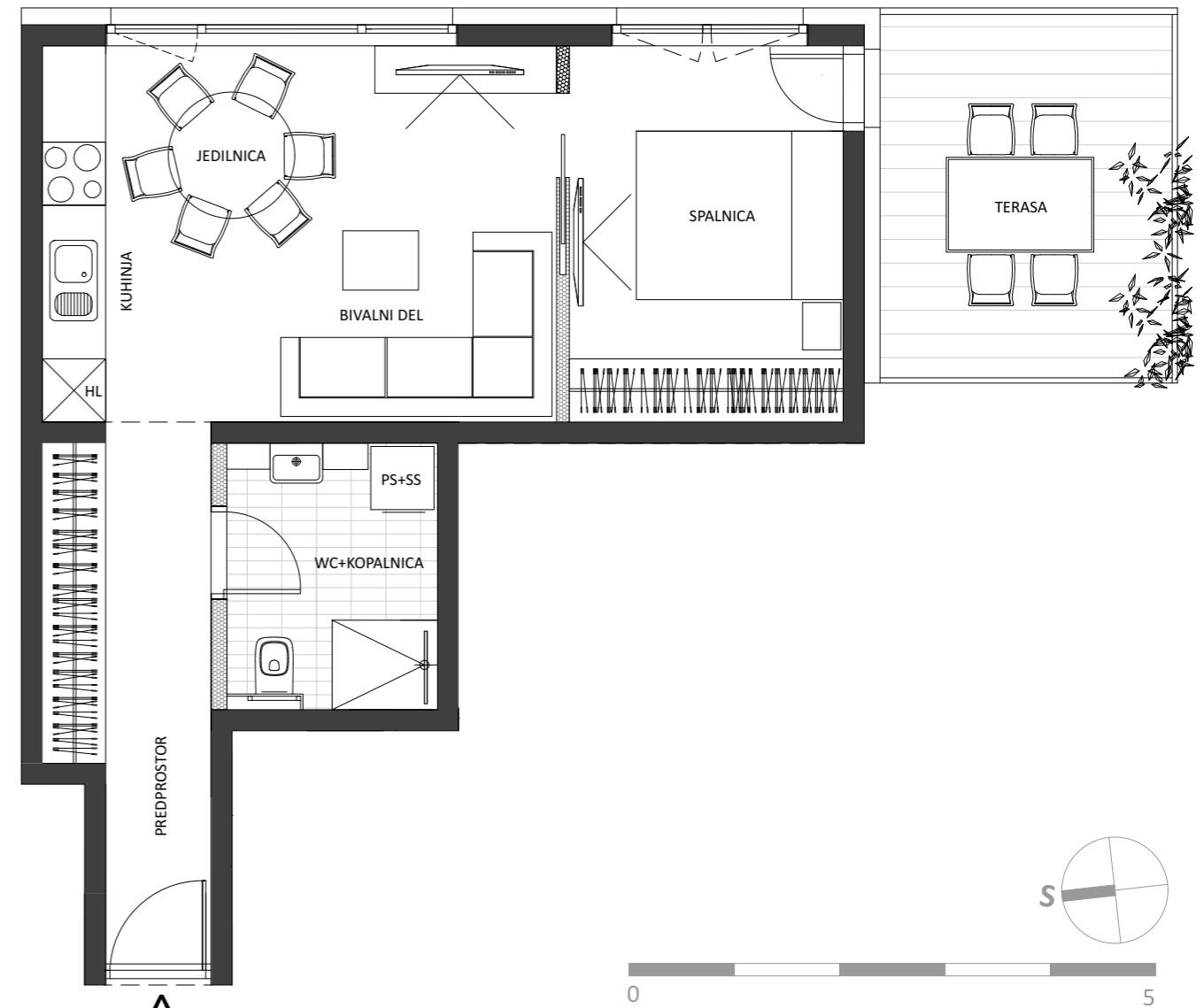
1G

1. nadstropje 2 - sobno



PROSTOR	POVRŠINA
Predprostor	6,77 m ²
WC + kopalnica	5,05 m ²
Kuhinja + jedilnica + bivalni del	17,63 m ²
Spalnica	9,28 m ²
Terasa	9,88 m ²
Shramba	3,04 m ²

Skupaj površina 51,65 m²
Parkirno mesto - 24



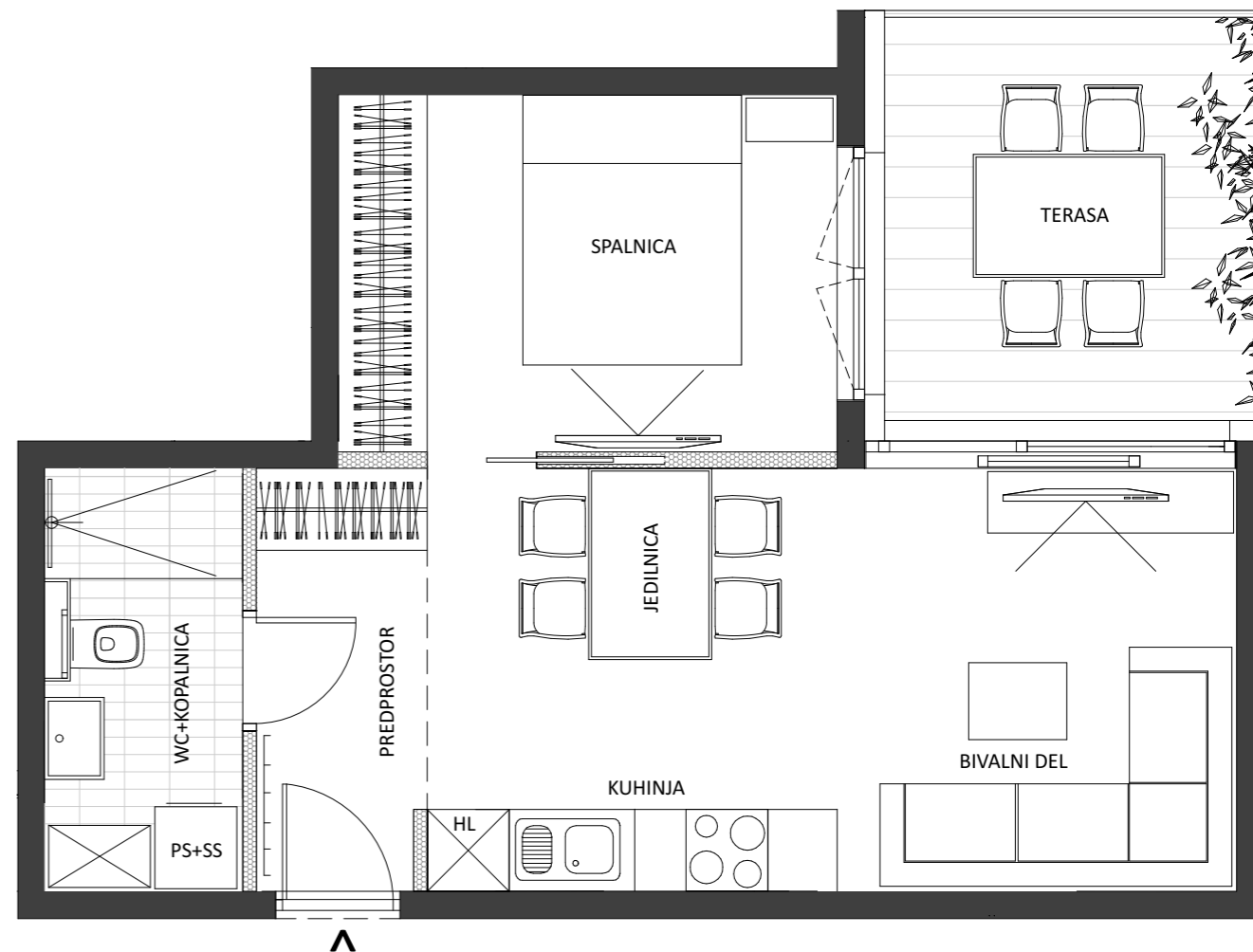
1H

1. nadstropje 2 - sobno



PROSTOR	POVRŠINA
Predprostor	3,75 m ²
WC + kopalnica	4,49 m ²
Kuhinja + jedilnica + bivalni del	18,34 m ²
Spalnica	9,28 m ²
Terasa	8,51 m ²
Shramba	3,00 m ²

Skupaj površina 47,37 m²
Parkirno mesto - 25



11

1. nadstropje 3 - sobno



PROSTOR	POVRŠINA
Predprostor	5,20 m ²
WC + kopalnica	6,21 m ²
Kuhinja + jedilnica + bivalni del	34,22 m ²
Spalnica	11,07 m ²
Soba	10,81 m ²
Terasa	30,69 m ²
Shramba	4,99 m ²

Skupaj površina 103,19 m²
Parkirno mesto - 13



1J

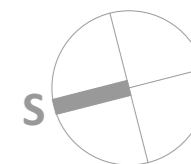
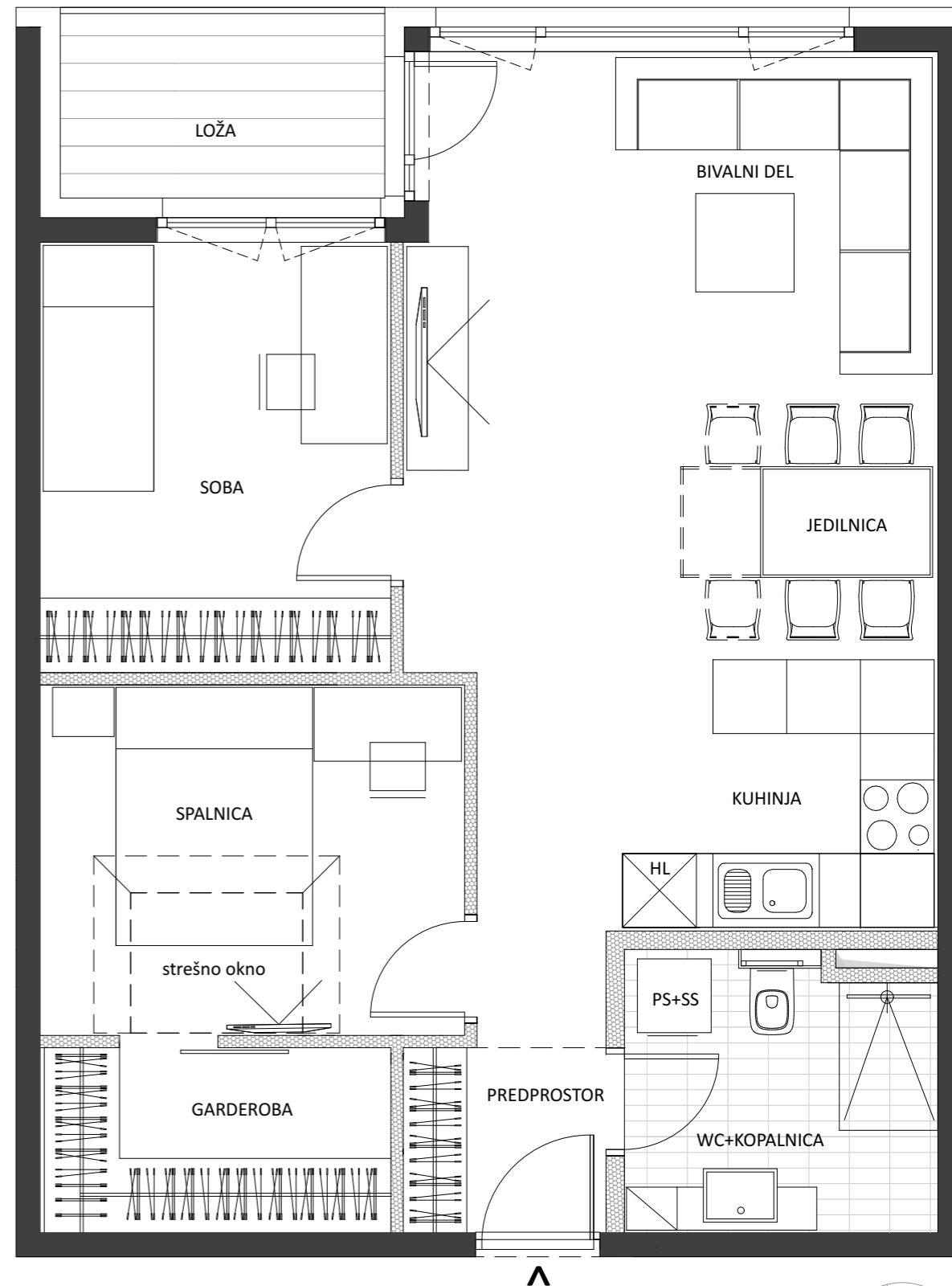


1. nadstropje 3 - sobno

PROSTOR	POVRŠINA
Predprostor	2,47 m ²
WC + kopalnica	5,60 m ²
Kuhinja + jedilnica + bivalni del	30,51 m ²
Spalnica	9,83 m ²
Garderoba	4,27 m ²
Soba	9,97 m ²
Loža	4,26 m ²
Shramba	4,90 m ²

Skupaj površina 71,81 m²

Parkirno mesto - 14



1K

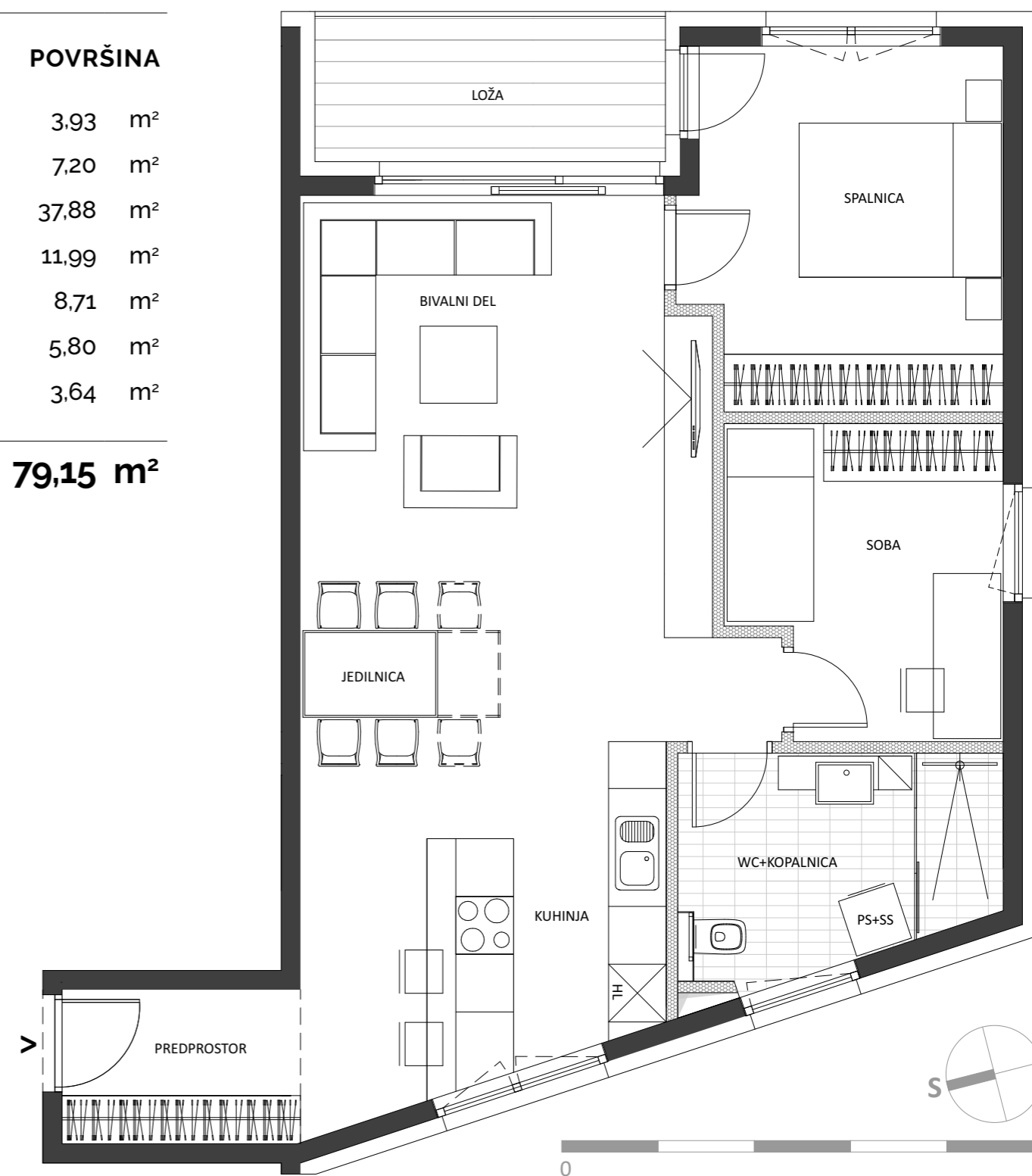
1. nadstropje 3 - sobno

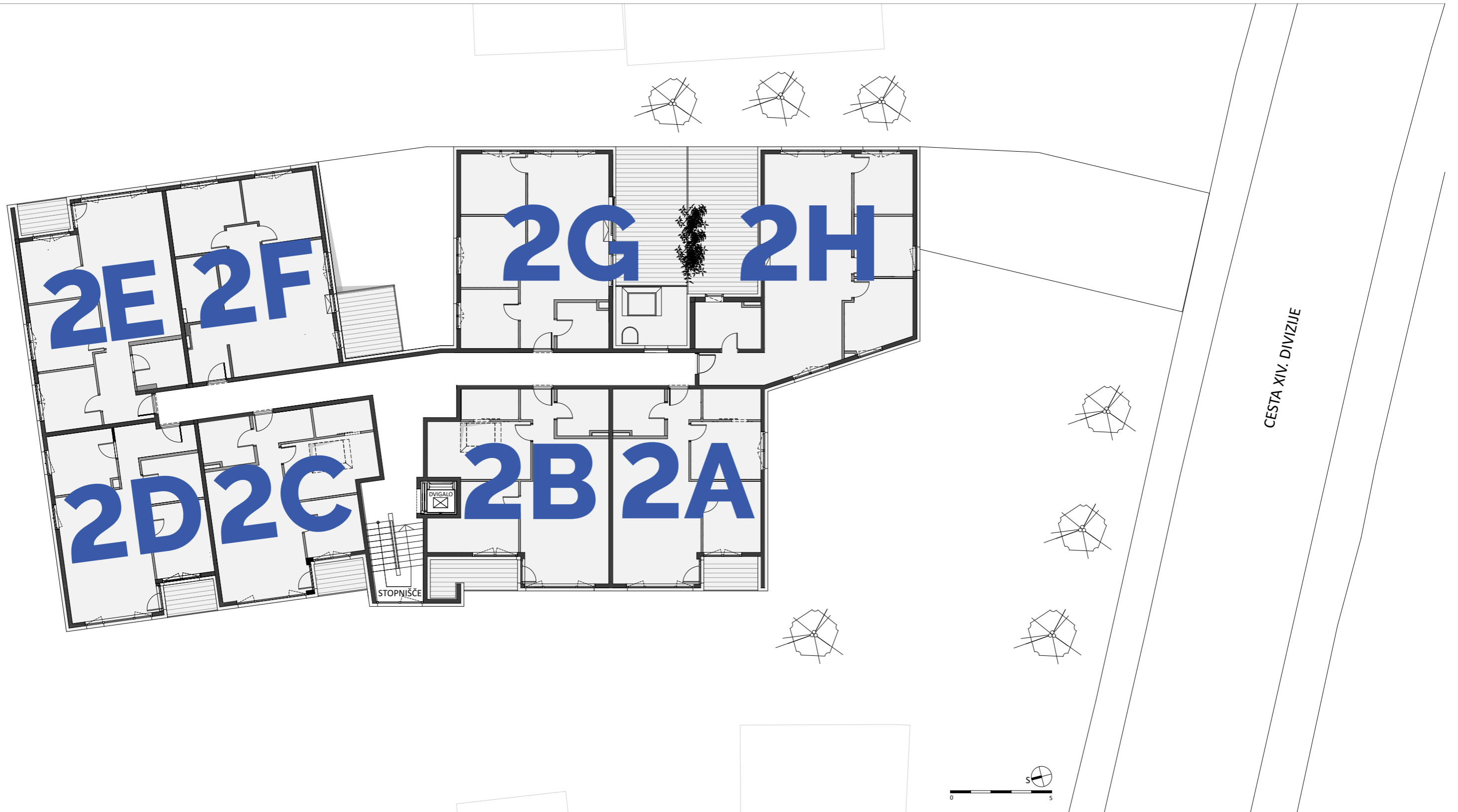


PROSTOR	POVRŠINA
Predprostor	3,93 m ²
WC + kopalnica	7,20 m ²
Kuhinja + jedilnica + bivalni del	37,88 m ²
Spalnica	11,99 m ²
Soba	8,71 m ²
Loža	5,80 m ²
Shramba	3,64 m ²

Skupaj površina 79,15 m²

Parkirno mesto - 12





2A

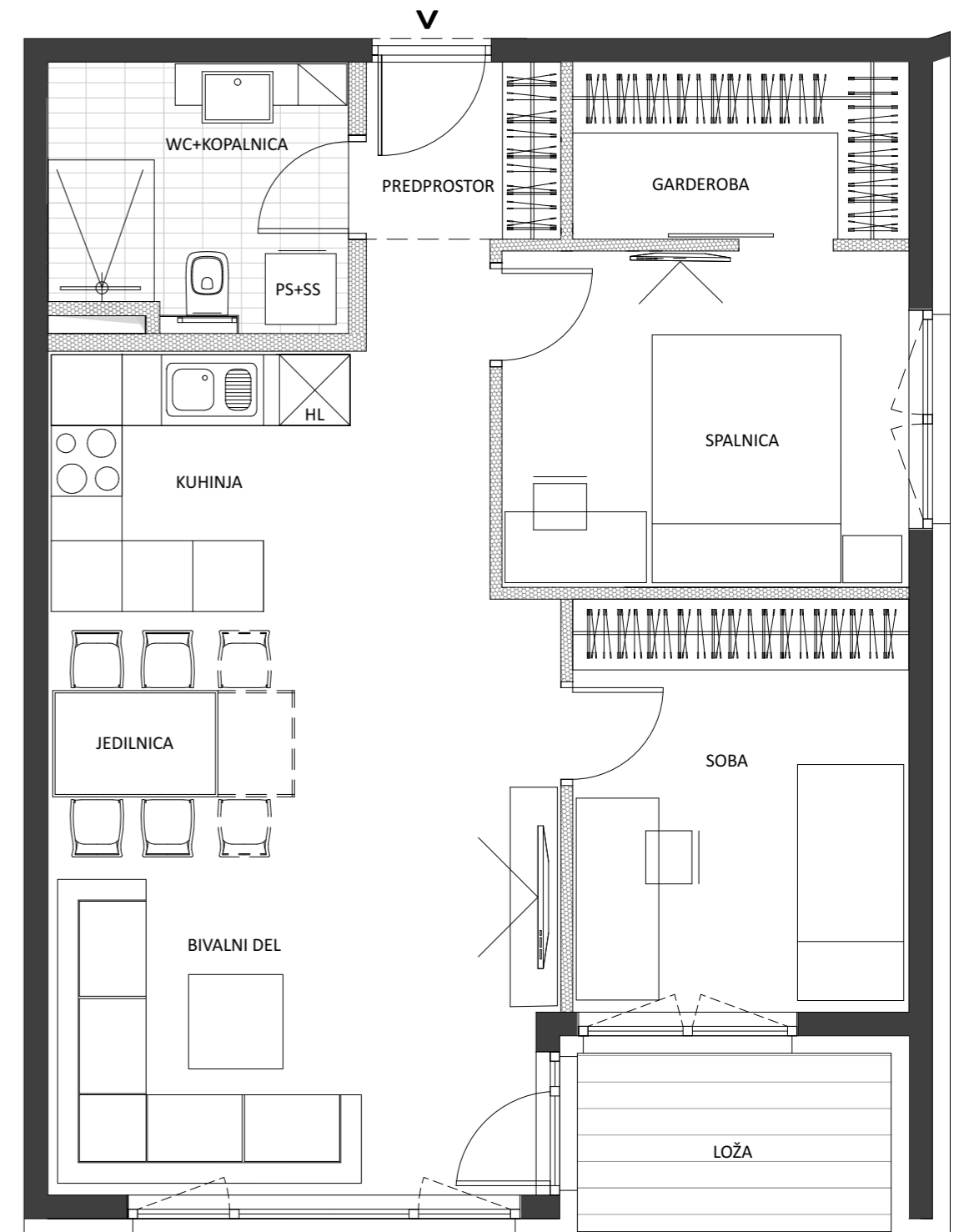


2. nadstropje 3 - sobno

PROSTOR	POVRŠINA
Predprostor	2,47 m ²
WC + kopalnica	5,60 m ²
Kuhinja + jedilnica + bivalni del	30,51 m ²
Spalnica	9,83 m ²
Soba	9,97 m ²
Garderoba	4,27 m ²
Loža	4,34 m ²
Shramba	4,99 m ²

Skupaj površina 71,98 m²

Parkirno mesto - 10



2B

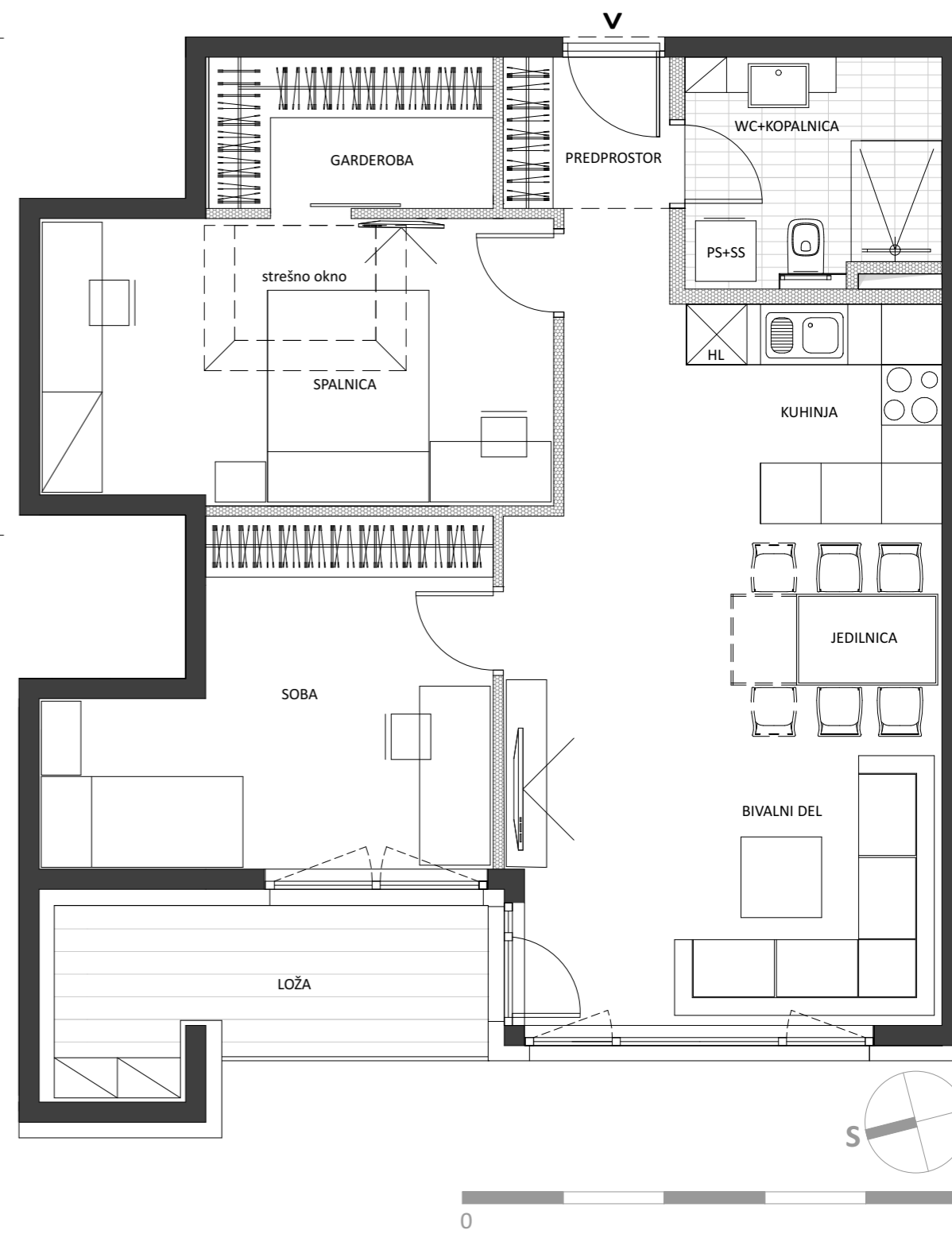
2. nadstropje 3 - sobno



PROSTOR	POVRŠINA
Predprostor	2,47 m ²
WC + kopalnica	5,60 m ²
Kuhinja + jedilnica + bivalni del	30,49 m ²
Spalnica	14,34 m ²
Soba	12,77 m ²
Garderoba	4,27 m ²
Loža	7,13 m ²
Shramba	4,75 m ²

Skupaj površina 81,82 m²

Parkirno mesto - 7



2C

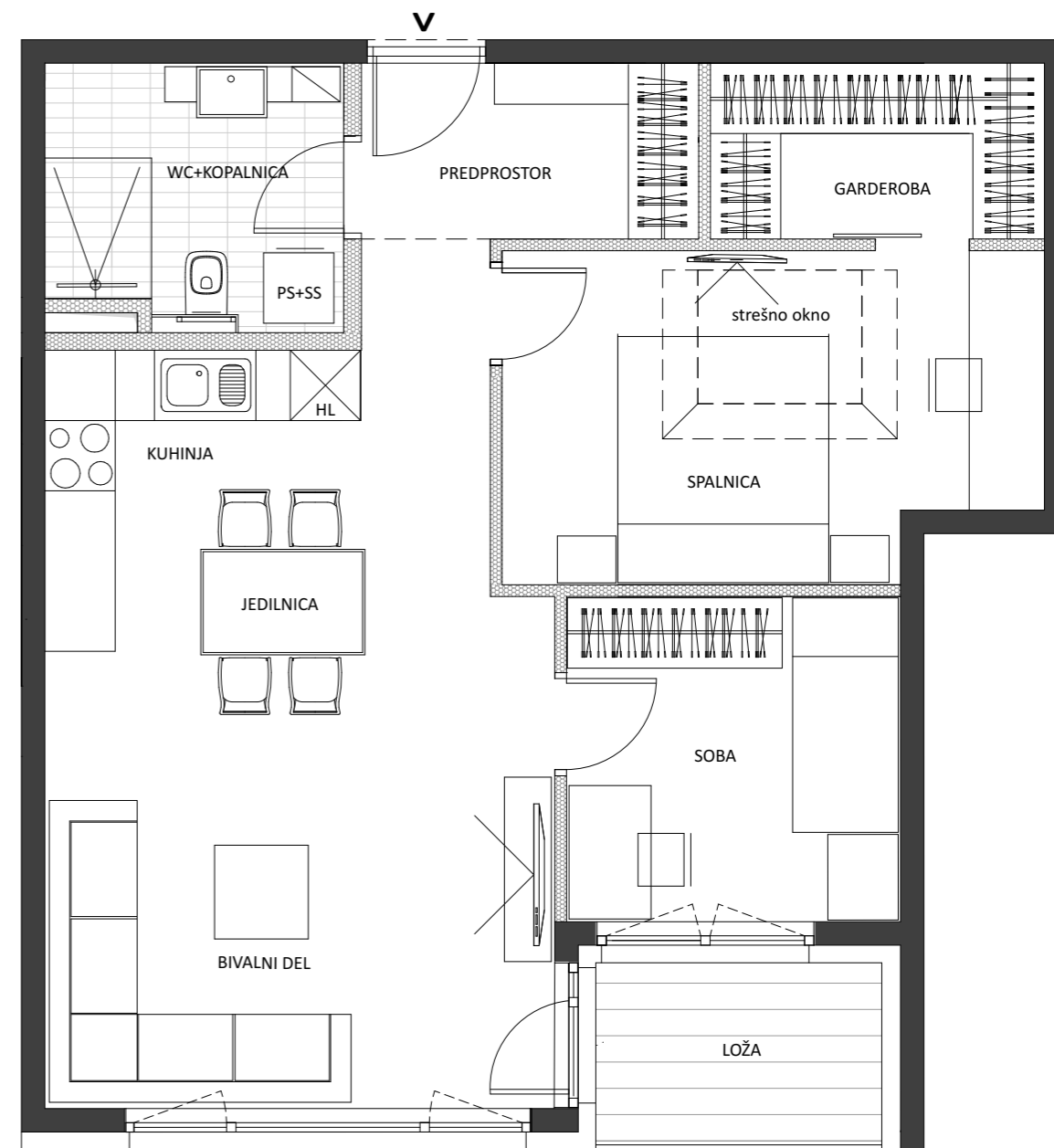


2. nadstropje 3 - sobno

PROSTOR	POVRŠINA
Predprostor	4,31 m ²
WC + kopalnica	5,60 m ²
Kuhinja + jedilnica + bivalni del	28,00 m ²
Spalnica	12,40 m ²
Soba	7,90 m ²
Garderoba	4,27 m ²
Loža	4,10 m ²
Shramba	4,60 m ²

Skupaj površina 71,18 m²

Parkirno mesto - 1



2D

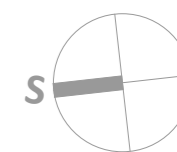
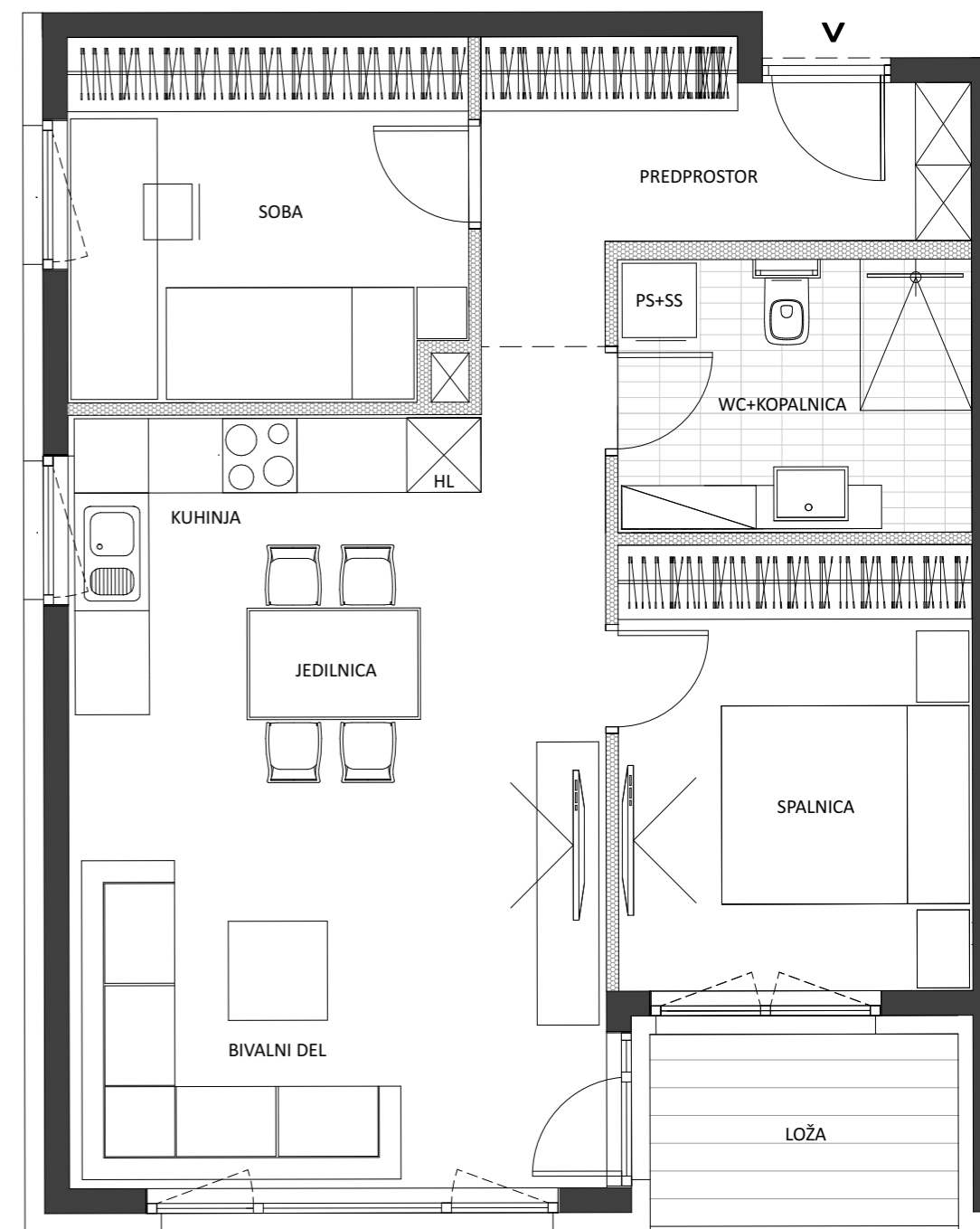
2. nadstropje 3 - sobno



PROSTOR	POVRŠINA
Predprostor	5,83 m ²
WC + kopalnica	6,31 m ²
Kuhinja + jedilnica + bivalni del	28,50 m ²
Spalnica	10,30 m ²
Soba	9,35 m ²
Loža	4,15 m ²
Shramba	3,48 m ²

Skupaj površina 67,92 m²

Parkirno mesto - 6



2E

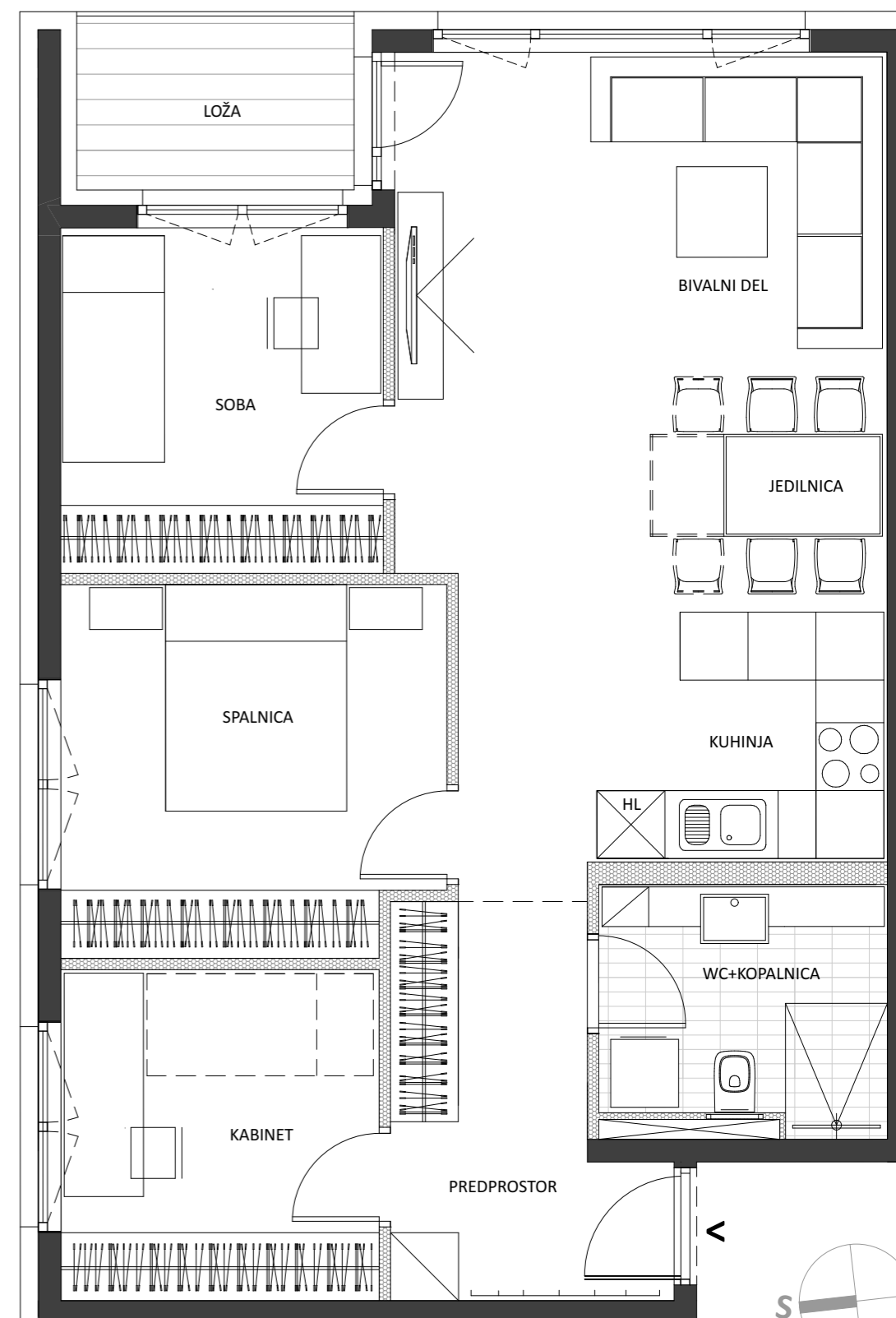


2. nadstropje 4 - sobno

PROSTOR	POVRŠINA
Predprostor	7,07 m ²
WC + kopalnica	5,50 m ²
Kuhinja + jedilnica + bivalni del	30,06 m ²
Spalnica	10,90 m ²
Soba	8,69 m ²
Kabinet	8,21 m ²
Loža	4,11 m ²
Shramba	3,47 m ²

Skupaj površina 78,01 m²

Parkirno mesto - 5



2F

2. nadstropje 3 - sobno



PROSTOR	POVRŠINA
Predprostor	5,35 m ²
WC + kopalnica	6,18 m ²
Kuhinja + jedilnica + bivalni del	34,17 m ²
Spalnica	11,01 m ²
Soba	10,81 m ²
Terasa	9,77 m ²
Shramba	4,75 m ²

Skupaj površina 82,04 m²

Parkirno mesto - 4



2G

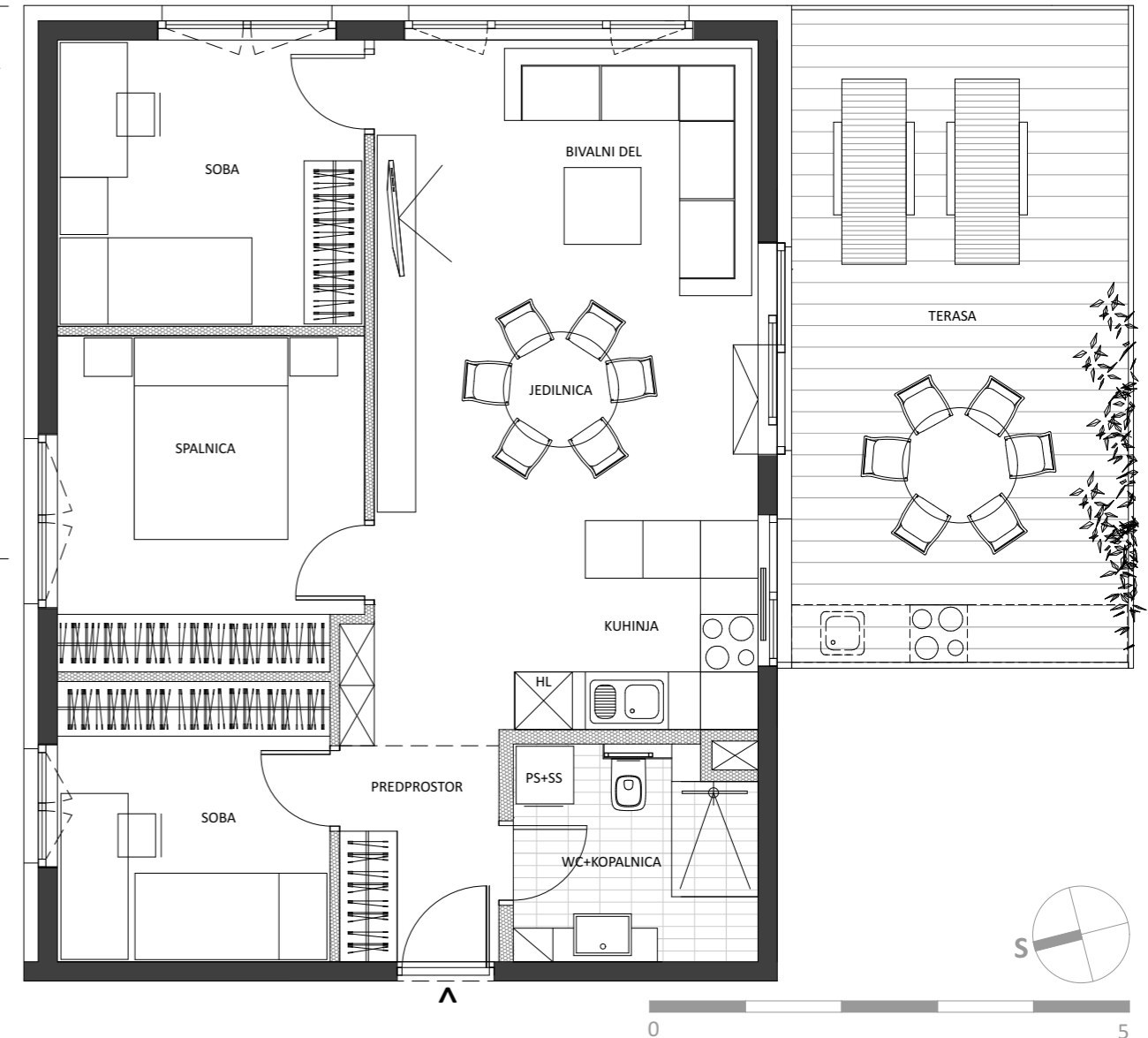
2. nadstropje 4 - sobno



PROSTOR	POVRŠINA
Predprostor	3,74 m ²
WC + kopalnica	5,43 m ²
Kuhinja + jedilnica + bivalni del	29,4 m ²
Spalnica	10,99 m ²
Soba	9,54 m ²
Kabinet	8,29 m ²
Terasa	23,86 m ²
Shramba	4,67 m ²

Skupaj površina 95,92 m²

Parkirno mesto - 3



2H

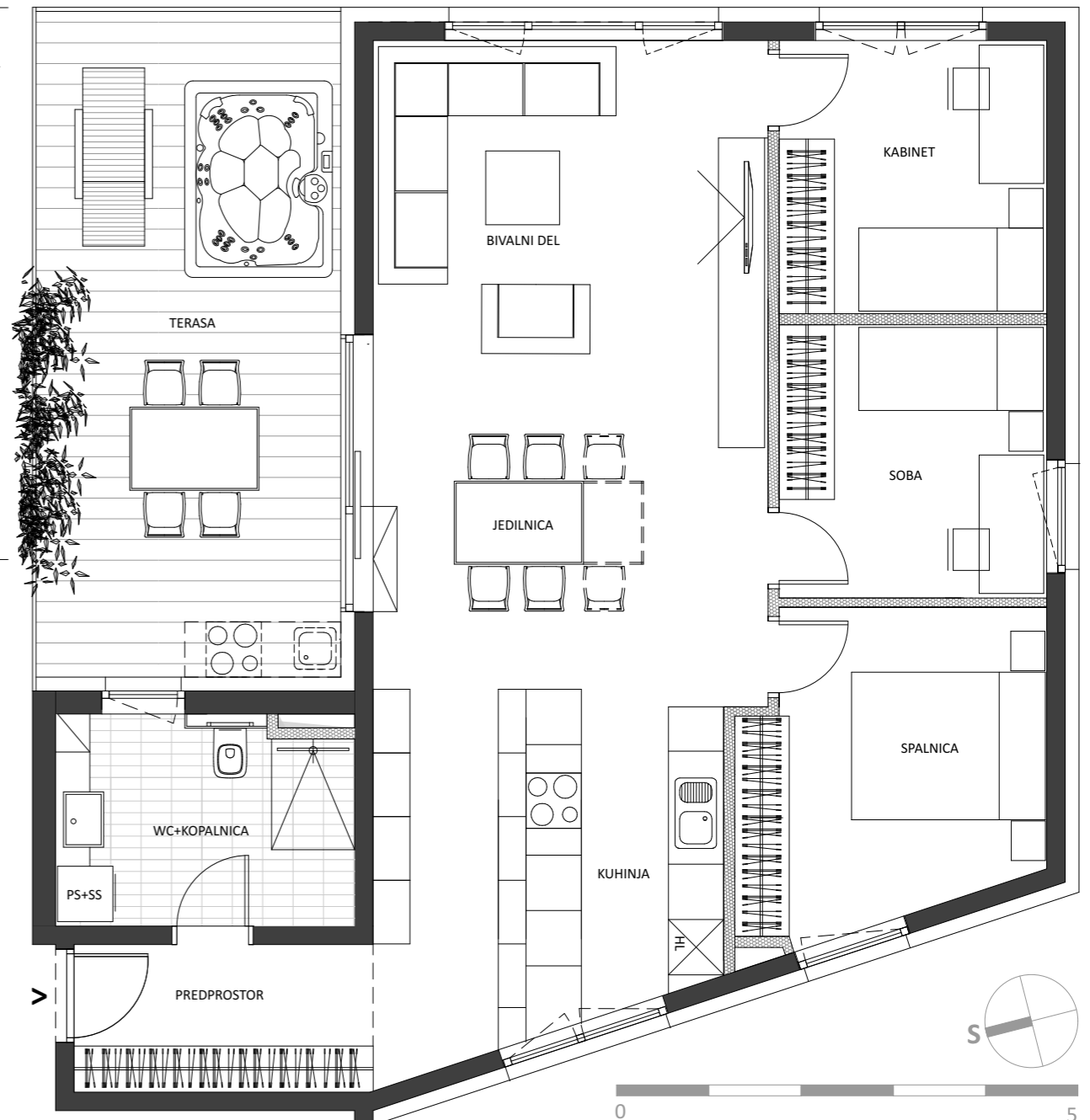
2. nadstropje 4 - sobno

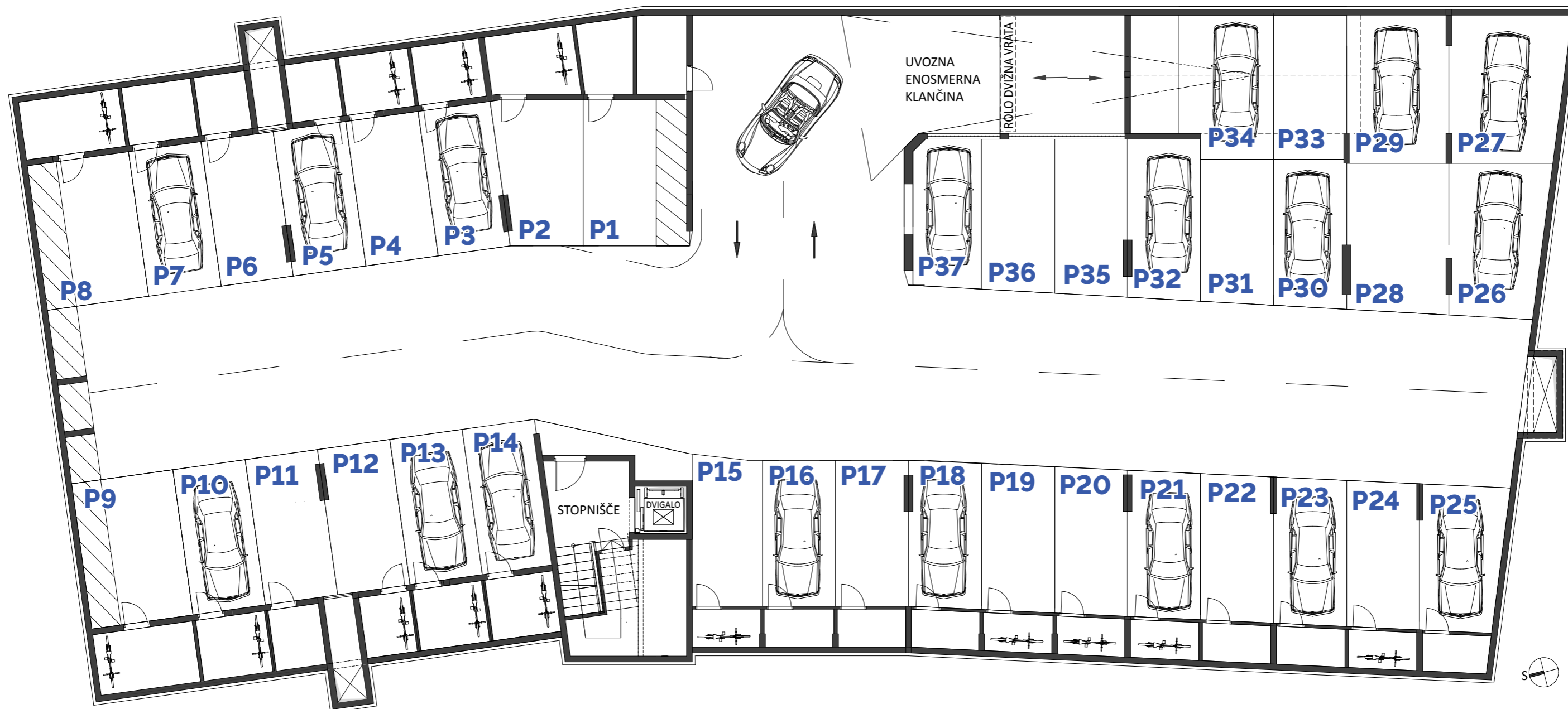


PROSTOR	POVRŠINA
Predprostor	5,15 m ²
WC + kopalnica	7,19 m ²
Kuhinja + jedilnica + bivalni del	44,37 m ²
Spalnica	10,68 m ²
Soba	8,59 m ²
Kabinet	8,59 m ²
Terasa	25,39 m ²
Shramba	6,60 m ²

Skupaj površina 116,56 m²

Parkirno mesto - 2





klet

parkirna mesta in shrambe



Investitor: UREN d.o.o.,
PE Maribor: Ulica Staneta Severja 9
Uradni naslov: Novi dom 26, 1420 Trbovlje
T: 041 632 776

www.vilablok-pobrezje.si | prodaja@vilablok-pobrezje.si | T: 041 373 111