



VILABLOK
Pobrežje **2**

Kvaliteta bivanja

za Vas

in Vaše ljubljene



VILABLOK

Pobrežje 2

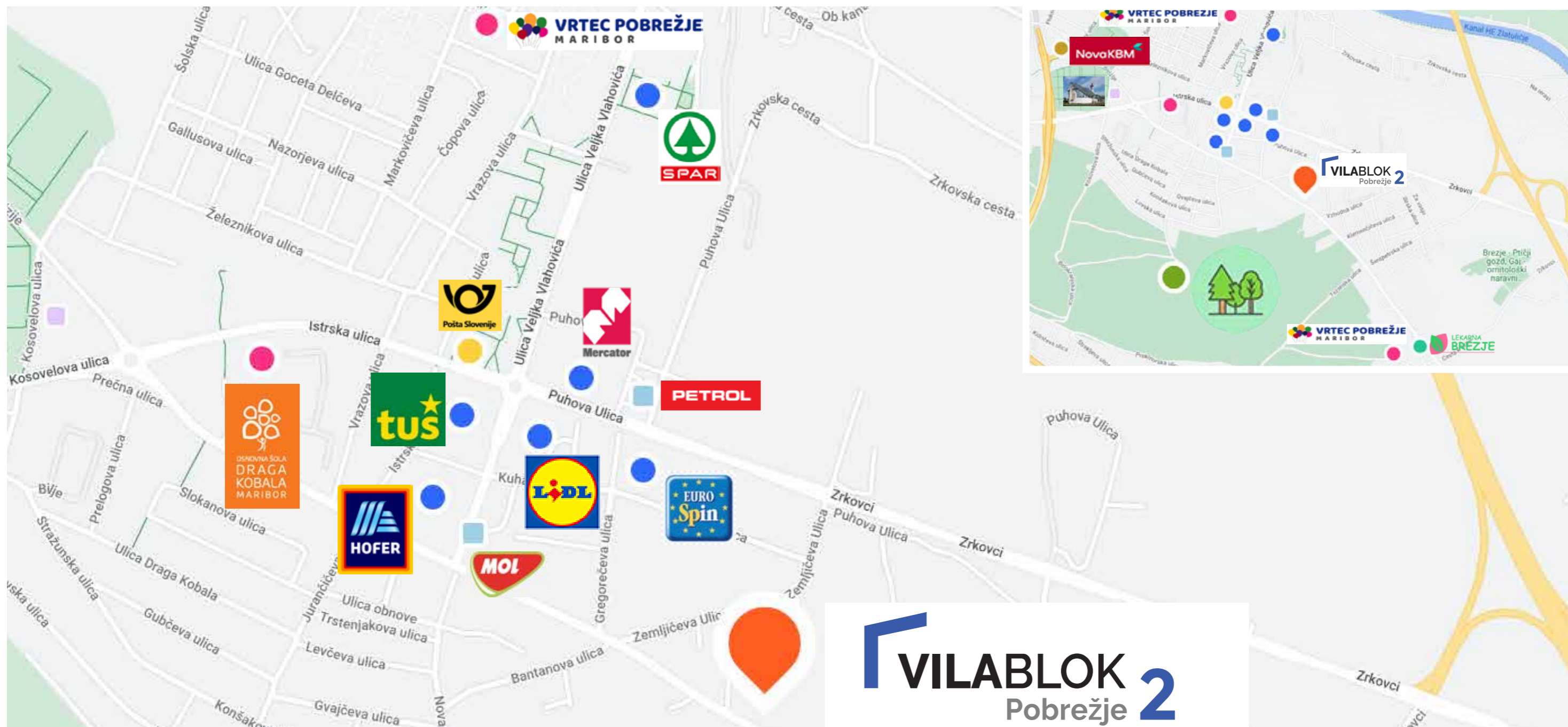
predstavlja nadaljevanje gradnje in stila **Vila bloka Pobrežje 1**, ki smo ga v letu 2021 zgradili na Pobrežju.

Vila blok Pobrežje 2 meji na severu v naselje večstanovanjskih stavb, na vzhodu in zahodu pa z naseljem nizkih individualnih hiš ob Cesti XIV. divizije.



VILABLOK
Pobrežje
zgrajen l. 2021

VILABLOK
Pobrežje 2



Odlična lokacija

Le streljaj oddaljen od šole, vrta, nakupovalnega centra ter avtocestnega priključka MB-Pobrežje omogoča udobno bivanje.

Ravno pravšnja odmaknjenost od avtocestnega priključka (1,5 km) omogoča hitro povezavo z drugim mesti in tujino (Avstrija, Madžarska).

Za kolesarske navdušence je Dravska kolesarska pot (Dravograd – Maribor – Ormož) oddaljena le dober kilometer.



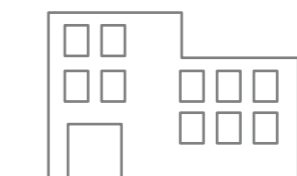


VILABLOK 2

Pobrezje



900 m
od Stražunskega gozda



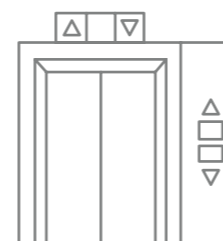
27
stanovanj



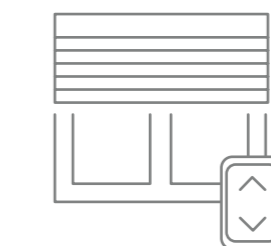
Lastna
**balkonska
sončna
elektrarna**



37
parkirnih
mest
v varovani podzemni garaži



Dvigalo
za vse etaže



Zunanje
**žaluzije na
motorni pogon**
na vseh oknih in balkonskih vratih

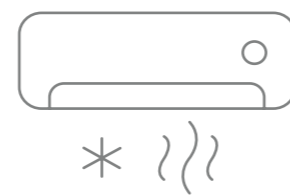


VILABLOK 2

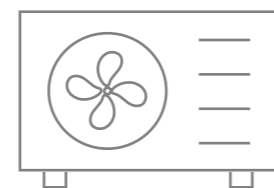
Pobrežje



Odprta,
svetla,
uporabniku prijazna
arhitektura



Vgrajena
**klimatska
naprava**
in lokalni rekuperator

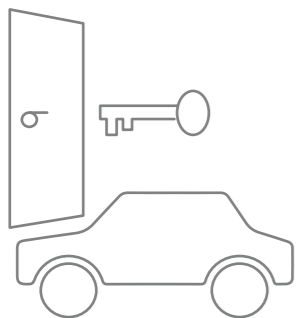


Ogrevanje s
**toplotno
črpalko**



VILABLOK 2

Pobrežje



Lastniška
parkirna mesta pred

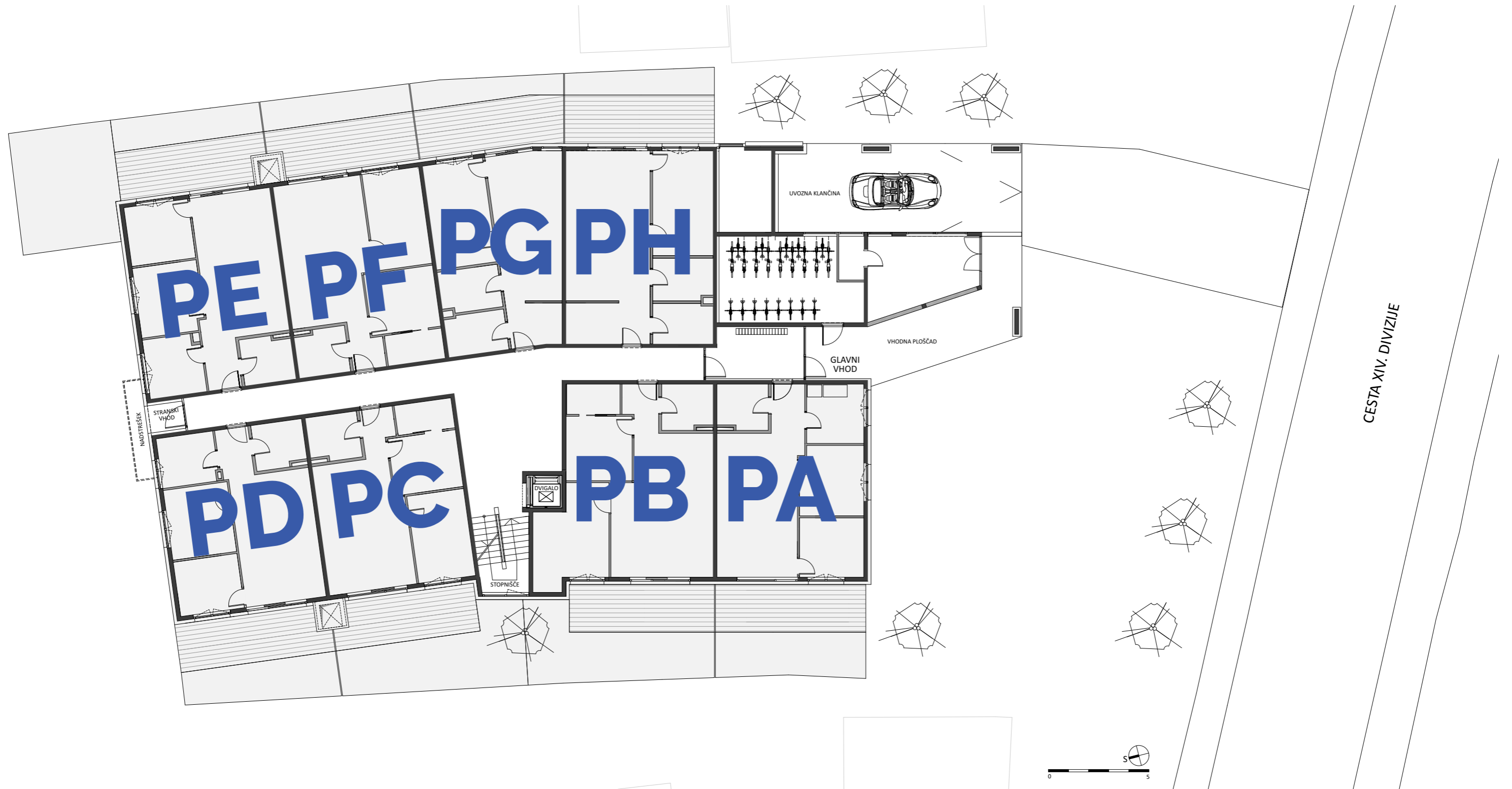
**lastniško
shrambo**

v kletni etaži



Varnostna,

protivlomna in protipožarna
vhodna vrata



PA



pritičje 4 - sobno

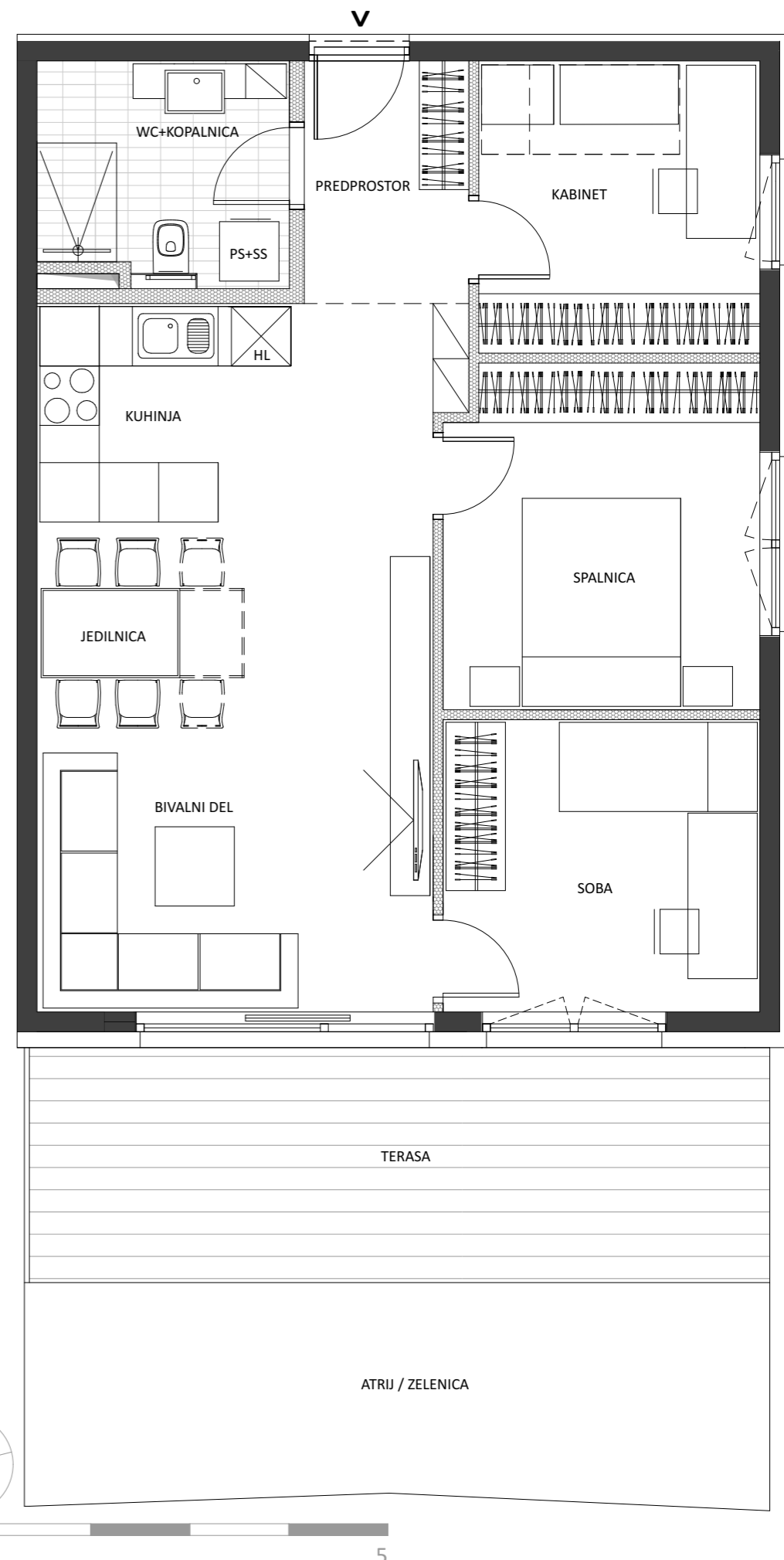
| PROSTOR | POVRŠINA |
|-----------------------------------|----------------------|
| Predprostor | 4,07 m ² |
| WC + kopalnica | 5,61 m ² |
| Kuhinja + jedilnica + bivalni del | 29,01 m ² |
| Spalnica | 10,99 m ² |
| Soba | 9,44 m ² |
| Kabinet | 8,37 m ² |
| Terasa | 17,80 m ² |
| Shramba | 3,02 m ² |

Skupaj površina 88,31 m²

Atrij / Zelenica 16,41 m²

Bruto površina 104,72 m²

Parkirno mesto - 15



PB



pritičje 3 - sobno

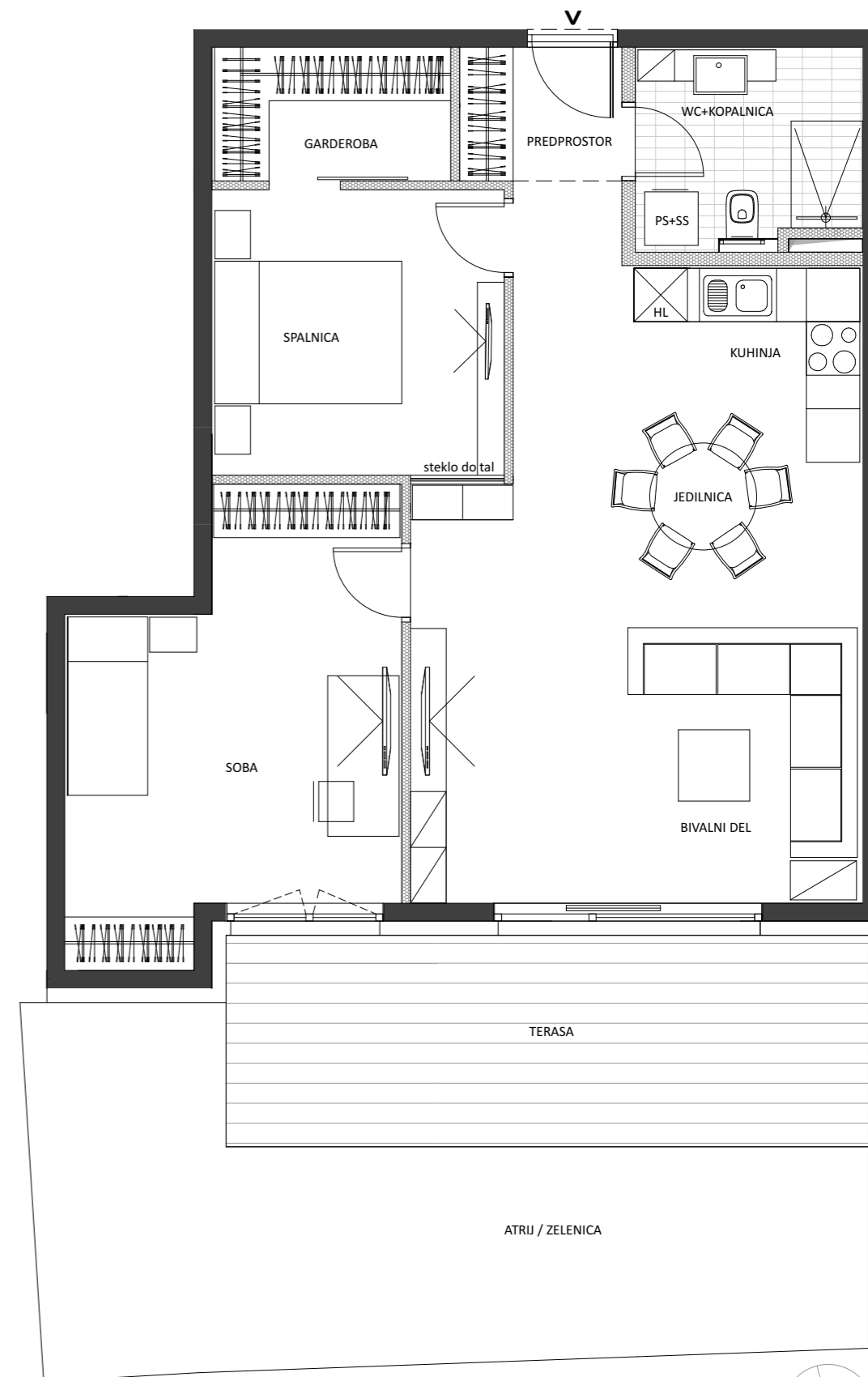
| PROSTOR | POVRŠINA |
|-----------------------------------|----------------------|
| Predprostor | 2,73 m ² |
| WC + kopalnica | 5,61 m ² |
| Kuhinja + jedilnica + bivalni del | 34,59 m ² |
| Spalnica | 10,49 m ² |
| Soba | 16,45 m ² |
| Garderoba | 4,02 m ² |
| Terasa | 17,11 m ² |
| Shramba | 3,06 m ² |

Skupaj površina 94,06 m²

Atrij / Zelenica 26,64 m²

Bruto površina 120,70 m²

Parkirno mesto - 16



PC



pritičje 3 - sobno

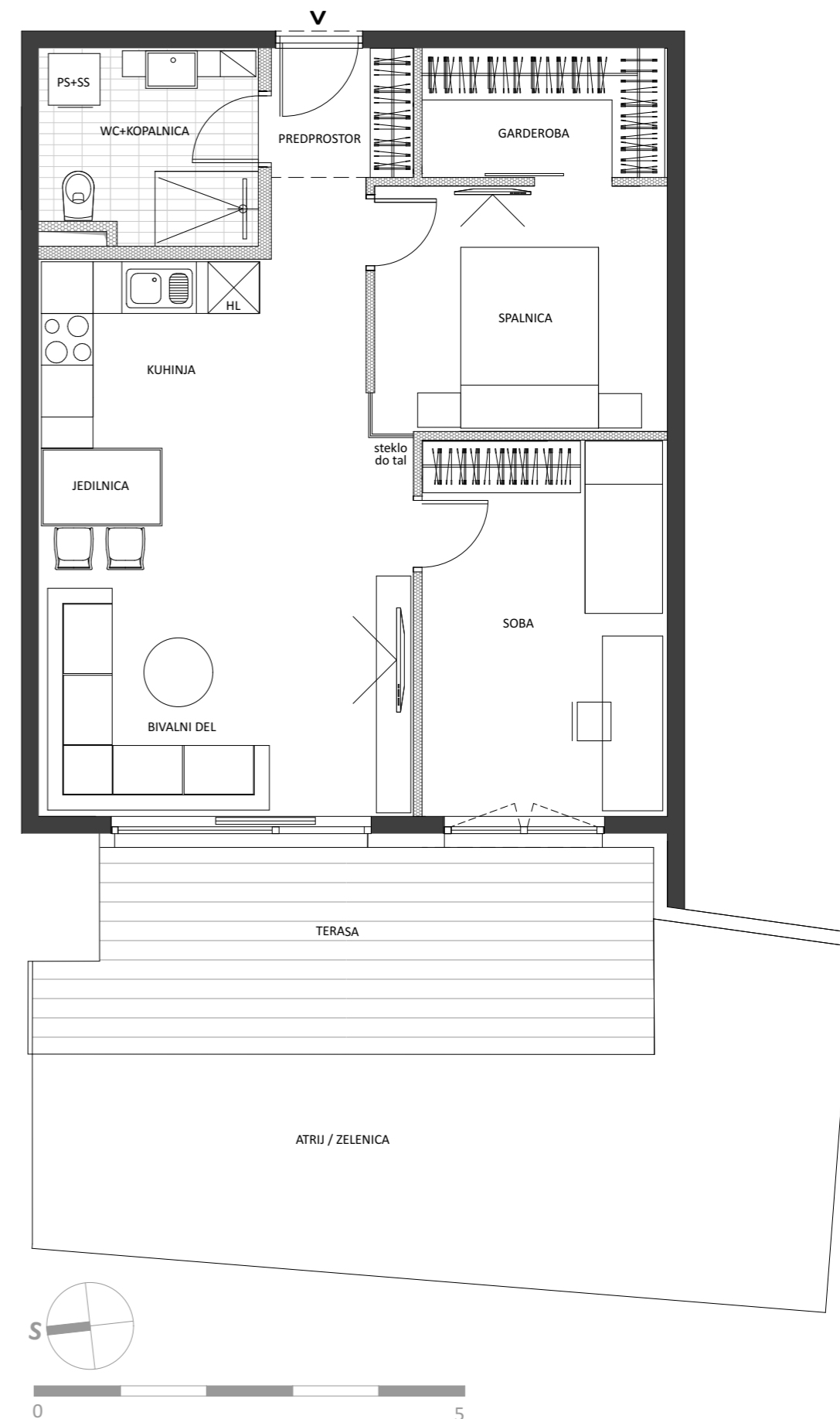
| PROSTOR | POVRŠINA |
|-----------------------------------|----------------------|
| Predprostor | 2,47 m ² |
| WC + kopalnica | 5,60 m ² |
| Kuhinja + jedilnica + bivalni del | 28,02 m ² |
| Spalnica | 9,69 m ² |
| Soba | 12,45 m ² |
| Garderoba | 4,27 m ² |
| Terasa | 16,34 m ² |
| Shramba | 7,20 m ² |

Skupaj površina 86,04 m²

Atrij / Zelenica 27,70 m²

Bruto površina 113,74 m²

Parkirno mesto - 9



PD



pritličje 4 - sobno

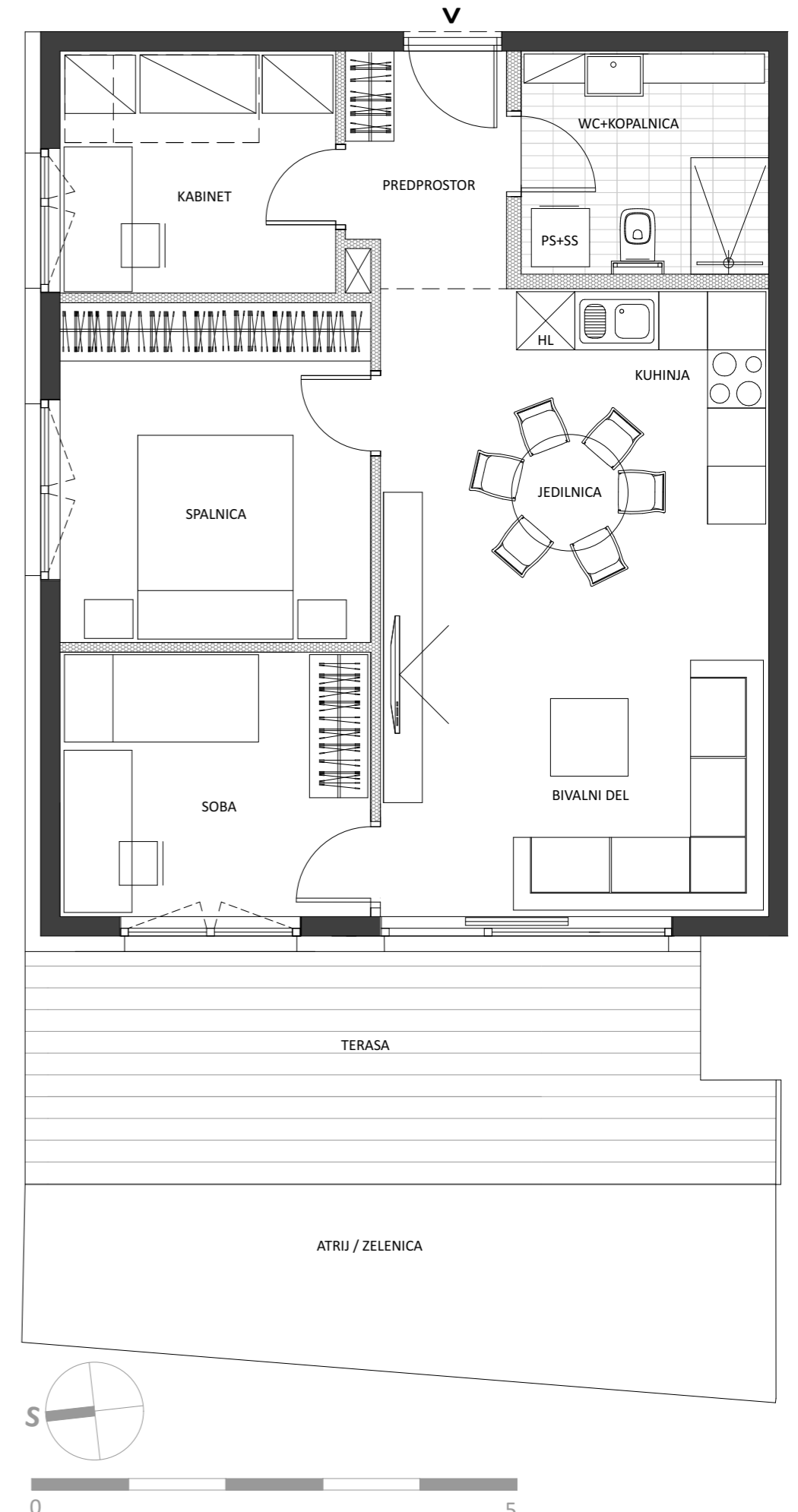
| PROSTOR | POVRŠINA |
|-----------------------------------|----------------------|
| Predprostor | 3,91 m ² |
| WC + kopalnica | 5,86 m ² |
| Kuhinja + jedilnica + bivalni del | 25,85 m ² |
| Spalnica | 11,20 m ² |
| Soba | 8,72 m ² |
| Kabinet | 7,08 m ² |
| Terasa | 17,47 m ² |
| Shramba | 3,02 m ² |

Skupaj površina 83,11 m²

Atrij / Zelenica 15,10 m²

Bruto površina 98,21 m²

Parkirno mesto - 17



PE



pritičje 4 - sobno

PROSTOR

| | | |
|-----------------------------------|-------|----------------|
| Predprostor | 4,06 | m ² |
| WC + kopalnica | 5,62 | m ² |
| Kuhinja + jedilnica + bivalni del | 29,00 | m ² |
| Spalnica | 10,99 | m ² |
| Soba | 9,44 | m ² |
| Kabinet | 8,38 | m ² |
| Terasa | 17,10 | m ² |
| Shramba | 3,02 | m ² |

Skupaj površina

87,61 m²

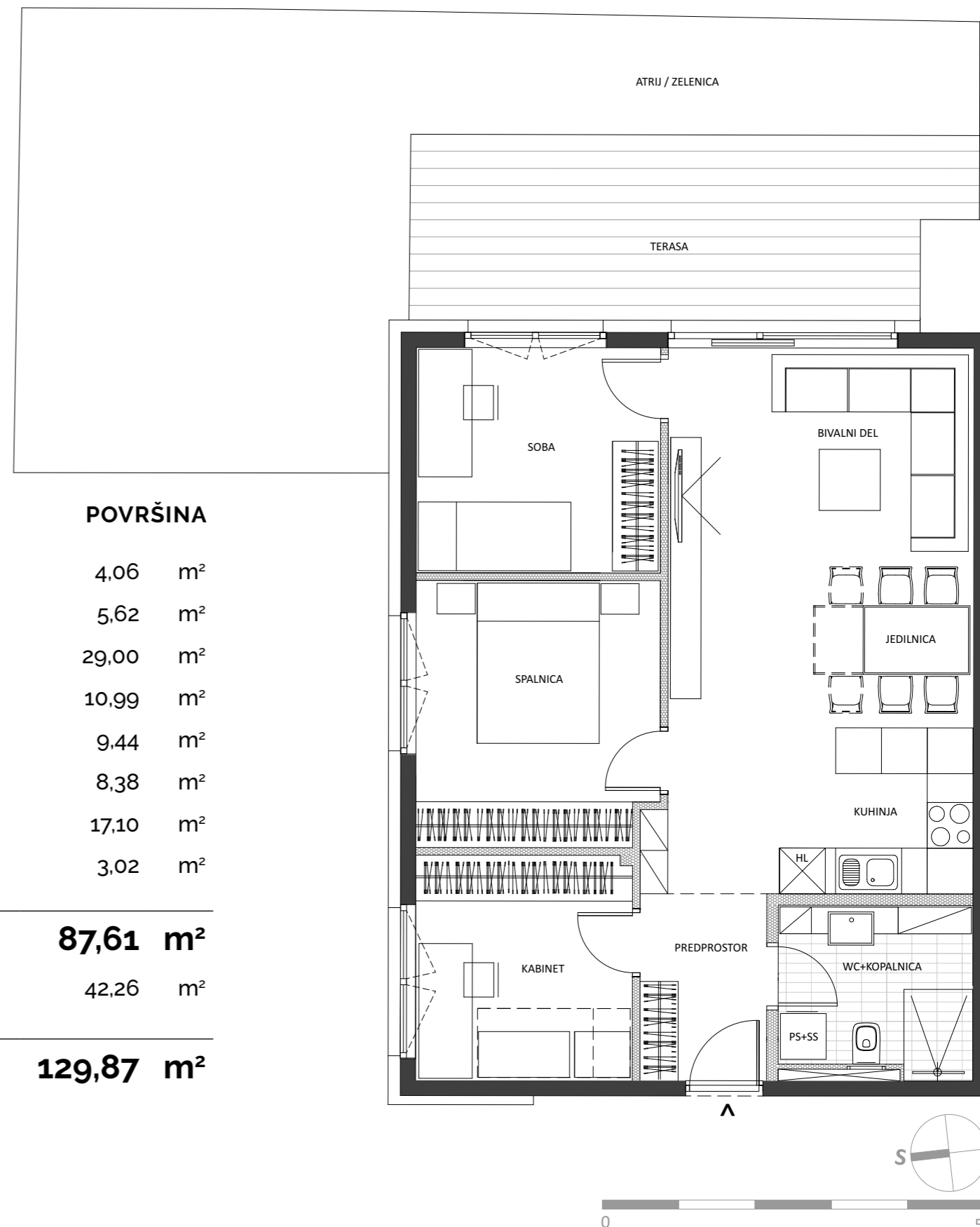
Atrij / Zelenica

42,26 m²

Bruto površina

129,87 m²

Parkirno mesto - 18



PF



pritličje

3 - sobno

| PROSTOR | POVRŠINA |
|-----------------------------------|----------------------|
| Predprostor | 2,47 m ² |
| WC + kopalnica | 5,69 m ² |
| Kuhinja + jedilnica + bivalni del | 30,72 m ² |
| Spalnica | 10,54 m ² |
| Soba | 13,80 m ² |
| Garderoba | 4,27 m ² |
| Terasa | 16,97 m ² |
| Shramba | 3,03 m ² |

Skupaj površina 87,49 m²

Atrij / Zelenica 10,71 m²

Bruto površina 98,20 m²

Parkirno mesto - 19



PG

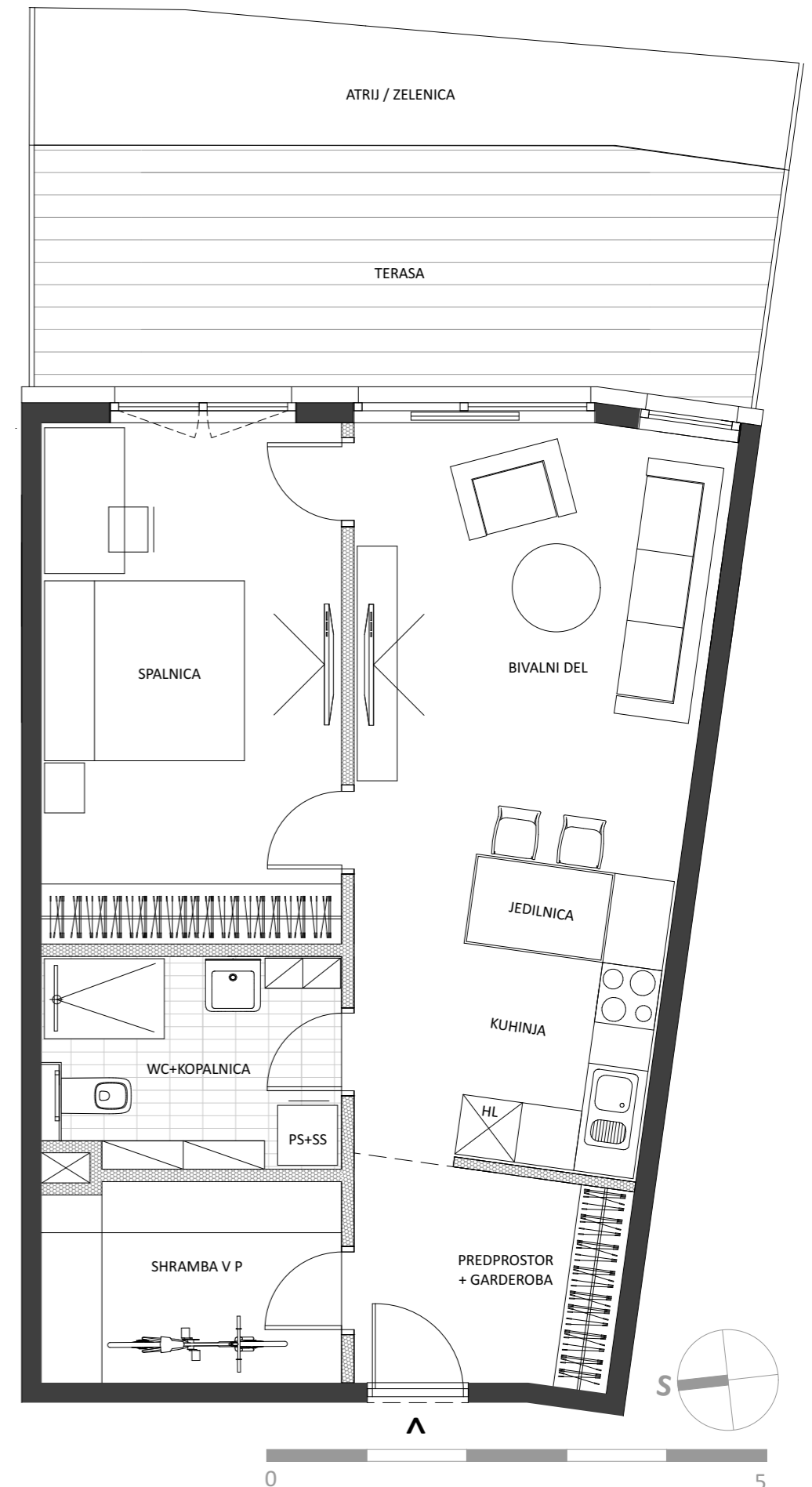


pritličje 2 - sobno

| PROSTOR | POVRŠINA |
|-----------------------------------|----------------------------|
| Predprostor + Garderoba | 5,68 m ² |
| WC + kopalnica | 6,21 m ² |
| Kuhinja + jedilnica + bivalni del | 24,81 m ² |
| Spalnica | 15,64 m ² |
| Terasa | 17,70 m ² |
| Shramba v P | 5,95 m ² |
| Skupaj površina | 75,99 m² |
| Atrij / Zelenica | 8,89 m ² |

Bruto površina 84,88 m²

Parkirno mesto - PZUN₁



PH

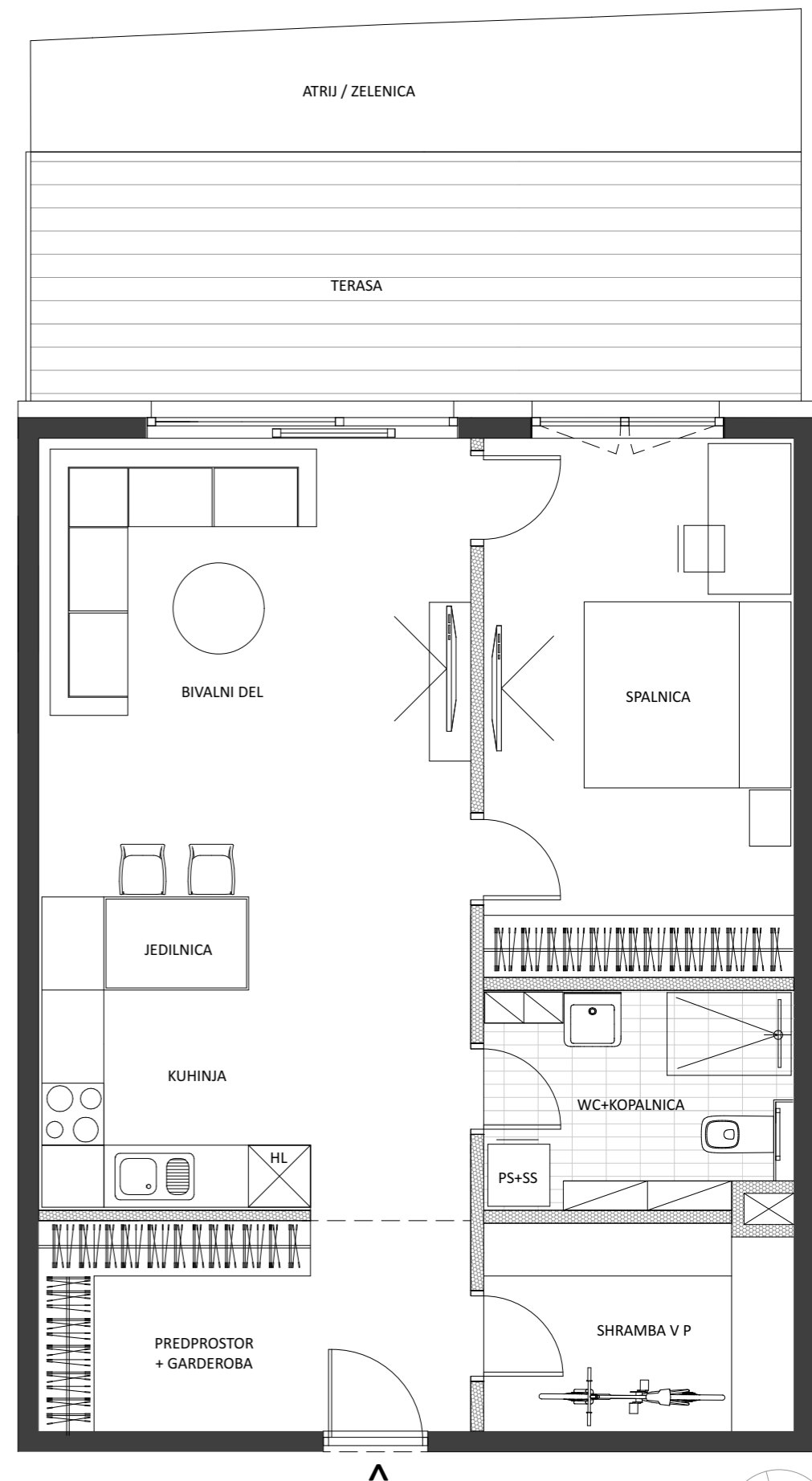


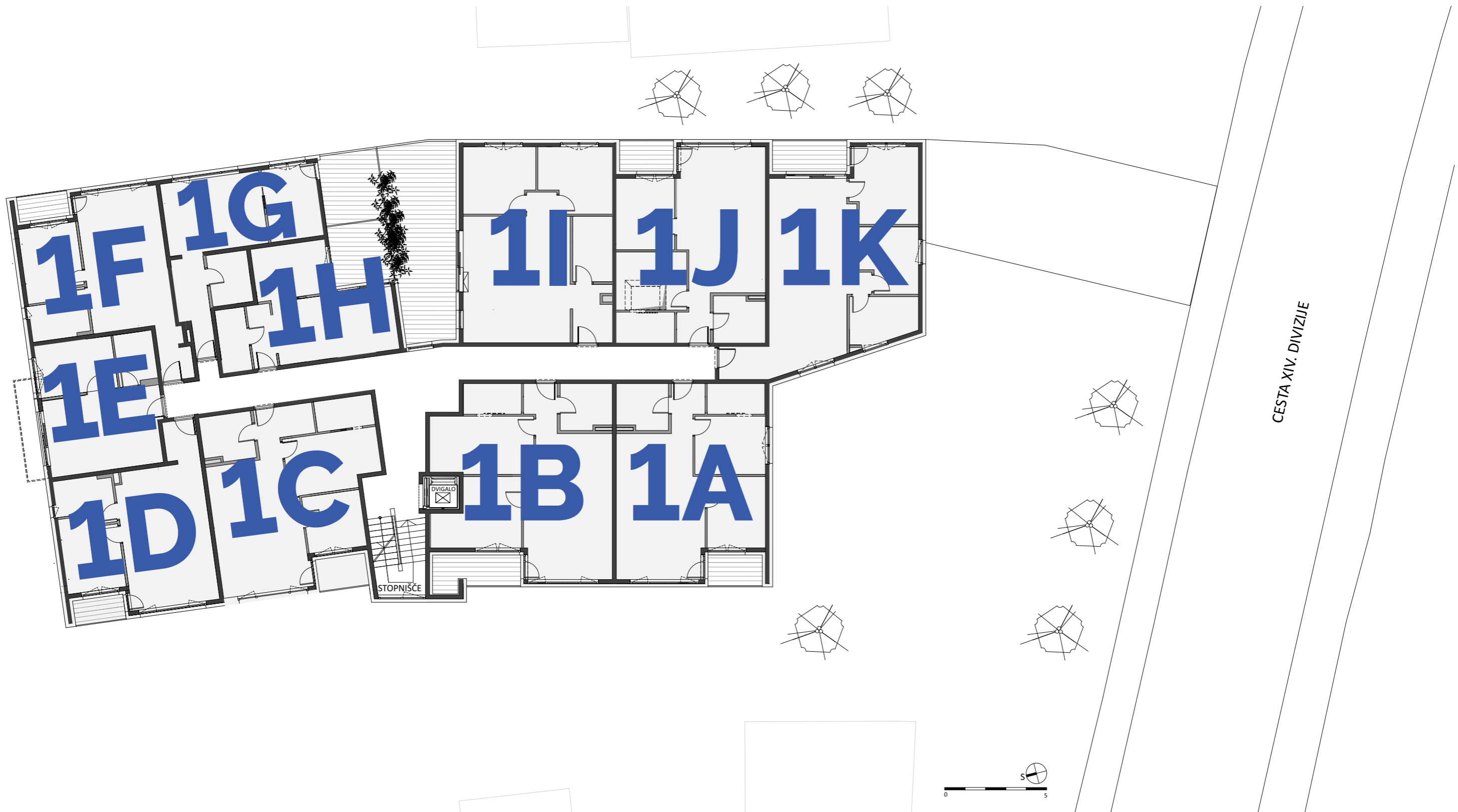
pritličje 2 - sobno

| PROSTOR | POVRŠINA |
|-----------------------------------|----------------------------|
| Predprostor + Garderoba | 8,50 m ² |
| WC + kopalnica | 6,21 m ² |
| Kuhinja + jedilnica + bivalni del | 31,20 m ² |
| Spalnica | 15,63 m ² |
| Terasa | 17,90 m ² |
| Shramba v P | 5,95 m ² |
| Skupaj površina | 85,39 m² |
| Atrij / Zelenica | 9,21 m ² |

Bruto površina 94,60 m²

Parkirno mesto - PZUN2





1A

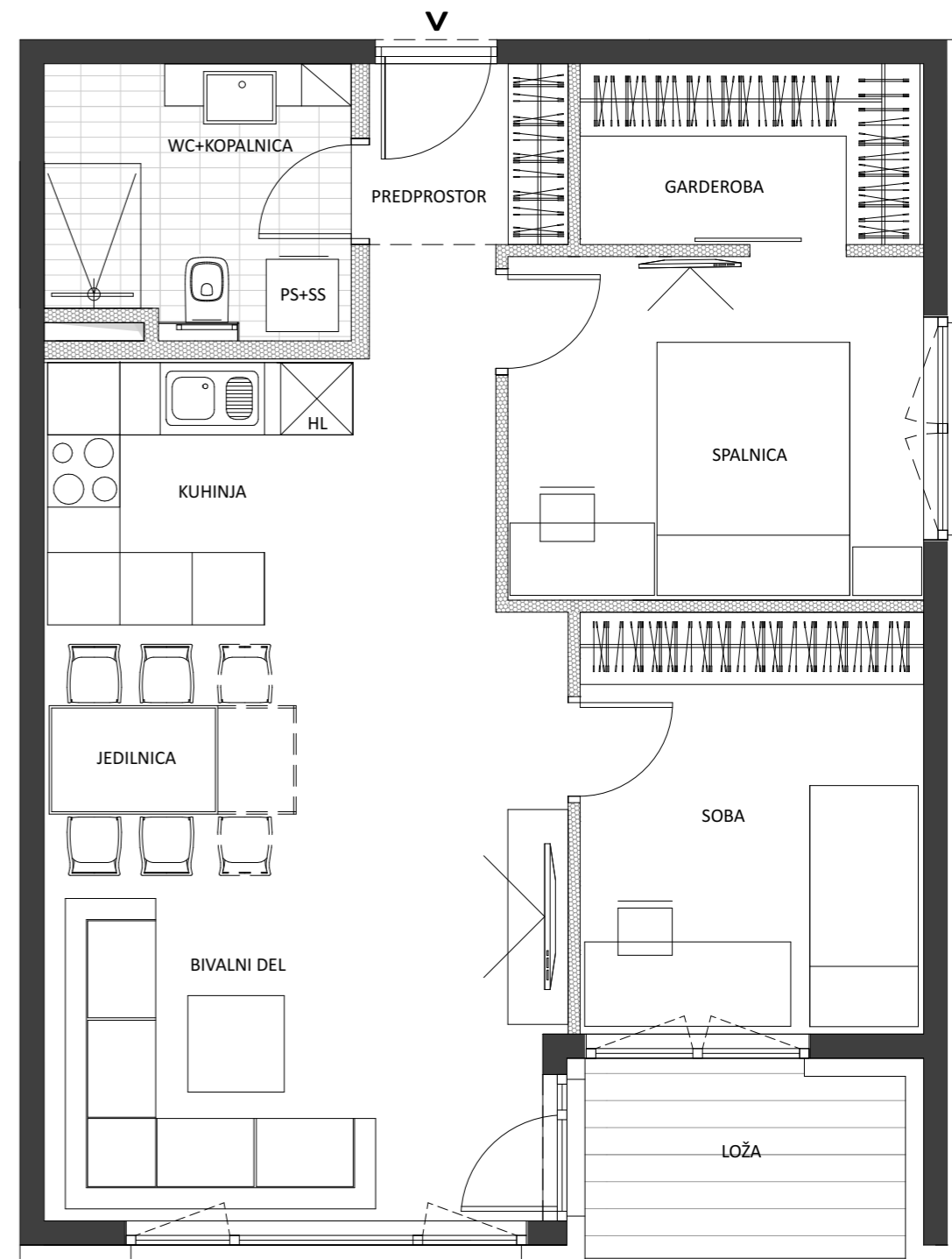


1. nadstropje 3 - sobno

| PROSTOR | POVRŠINA |
|-----------------------------------|----------------------|
| Predprostor | 2,47 m ² |
| WC + kopalnica | 5,60 m ² |
| Kuhinja + jedilnica + bivalni del | 30,47 m ² |
| Spalnica | 9,83 m ² |
| Soba | 9,97 m ² |
| Garderoba | 4,27 m ² |
| Loža | 4,29 m ² |
| Shramba | 3,01 m ² |

Skupaj površina 69,91 m²

Parkirno mesto - 20



1B

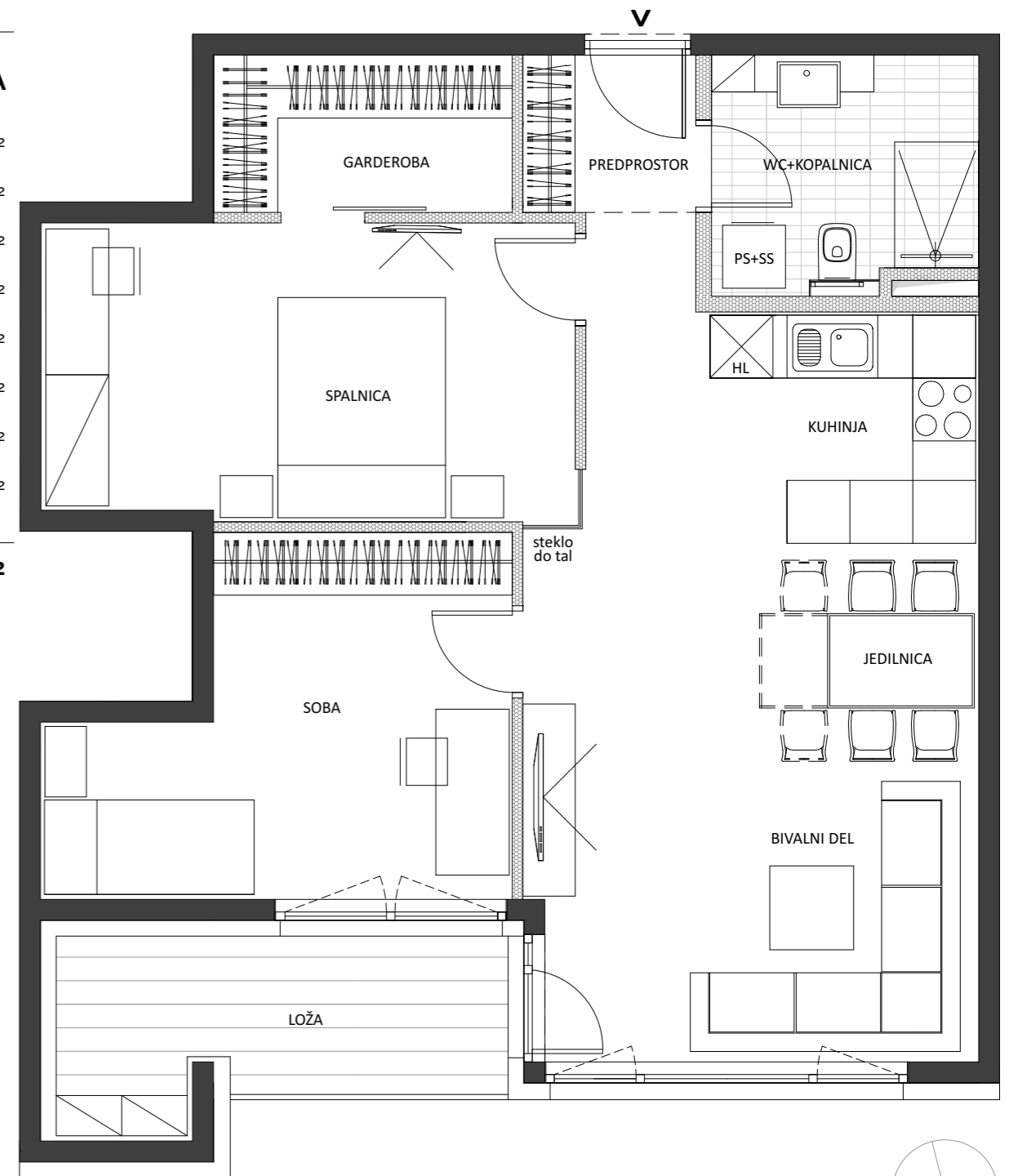


1. nadstropje 3 - sobno

| PROSTOR | POVRŠINA |
|-----------------------------------|----------------------|
| Predprostor | 2,47 m ² |
| WC + kopalnica | 5,60 m ² |
| Kuhinja + jedilnica + bivalni del | 30,51 m ² |
| Spalnica | 14,34 m ² |
| Soba | 12,77 m ² |
| Garderoba | 4,27 m ² |
| Loža | 7,15 m ² |
| Shramba | 3,65 m ² |

Skupaj površina 80,76 m²

Parkirno mesto - 11



1C

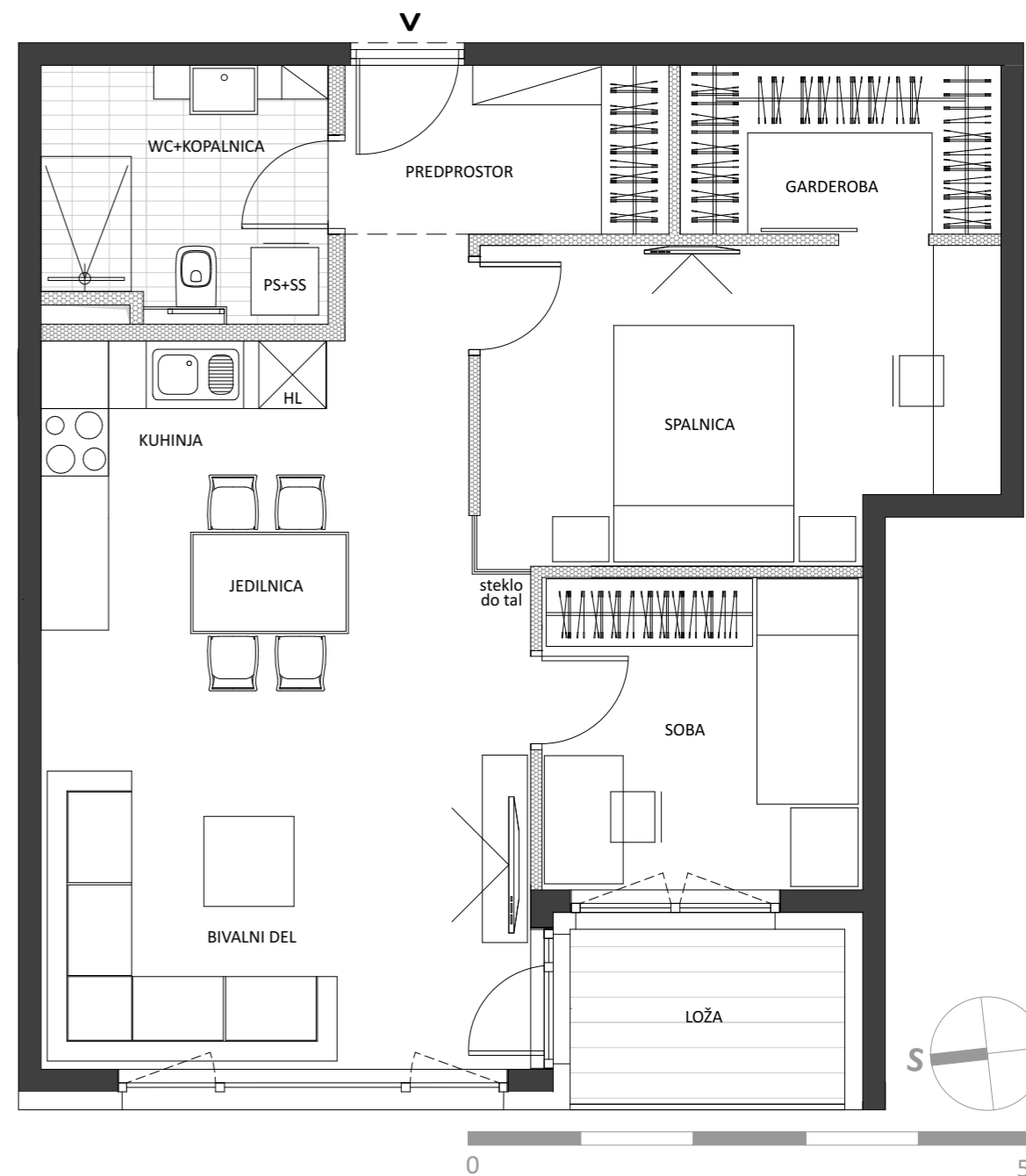


1. nadstropje 3 - sobno

| PROSTOR | POVRŠINA |
|-----------------------------------|----------------------|
| Predprostor | 4,31 m ² |
| WC + kopalnica | 5,59 m ² |
| Kuhinja + jedilnica + bivalni del | 28,00 m ² |
| Spalnica | 12,41 m ² |
| Soba | 7,91 m ² |
| Garderoba | 4,27 m ² |
| Loža | 4,08 m ² |
| Shramba | 6,86 m ² |

Skupaj površina 73,43 m²

Parkirno mesto - 8



1D

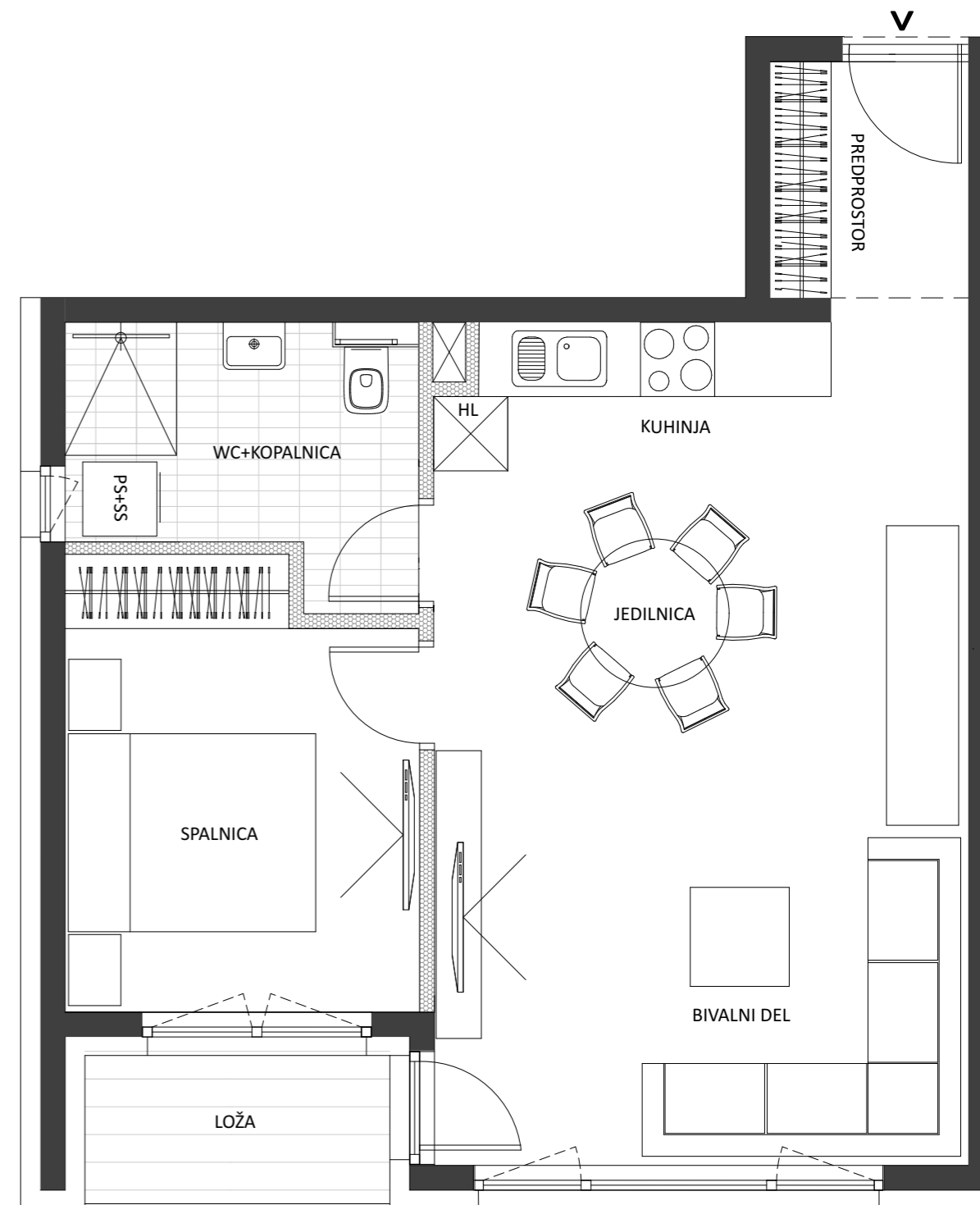


1. nadstropje 2 - sobno

| PROSTOR | POVRŠINA |
|-----------------------------------|----------------------|
| Predprostor | 3,06 m ² |
| WC + kopalnica | 5,59 m ² |
| Kuhinja + jedilnica + bivalni del | 29,41 m ² |
| Spalnica | 9,92 m ² |
| Loža | 3,21 m ² |
| Shramba | 3,04 m ² |

Skupaj površina 54,23 m²

Parkirno mesto - 21



1E

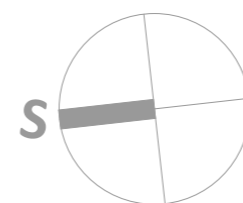
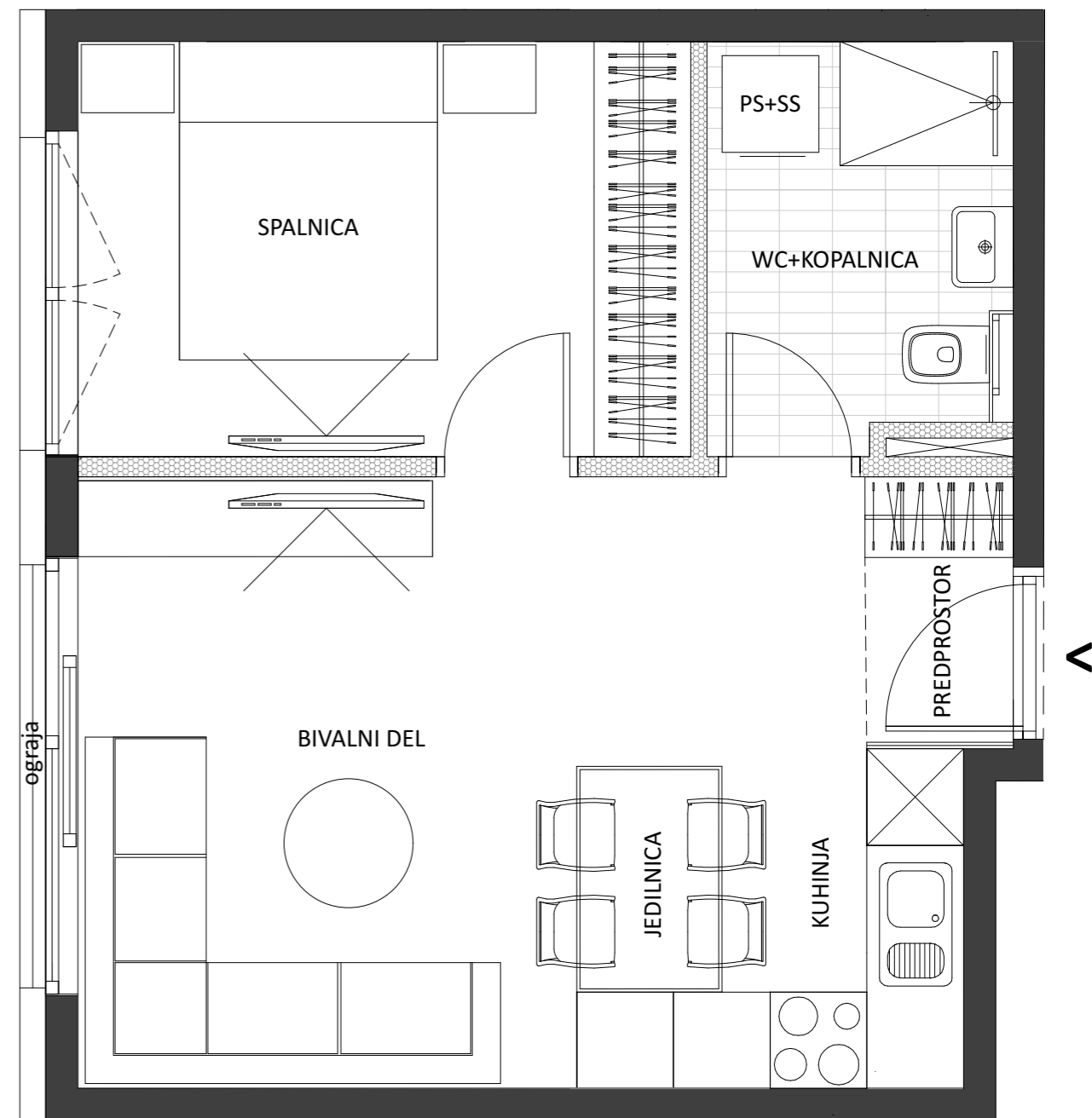


1. nadstropje 2 - sobno

| PROSTOR | POVRŠINA |
|--------------------------------------|----------------------|
| Predprostor | 1,54 m ² |
| WC + kopalnica | 4,70 m ² |
| Kuhinja + jedilnica + bivalni del | 19,82 m ² |
| Spalnica | 9,76 m ² |
| Shramba | 3,04 m ² |

Skupaj površina 38,86 m²

Parkirno mesto - 22



1F

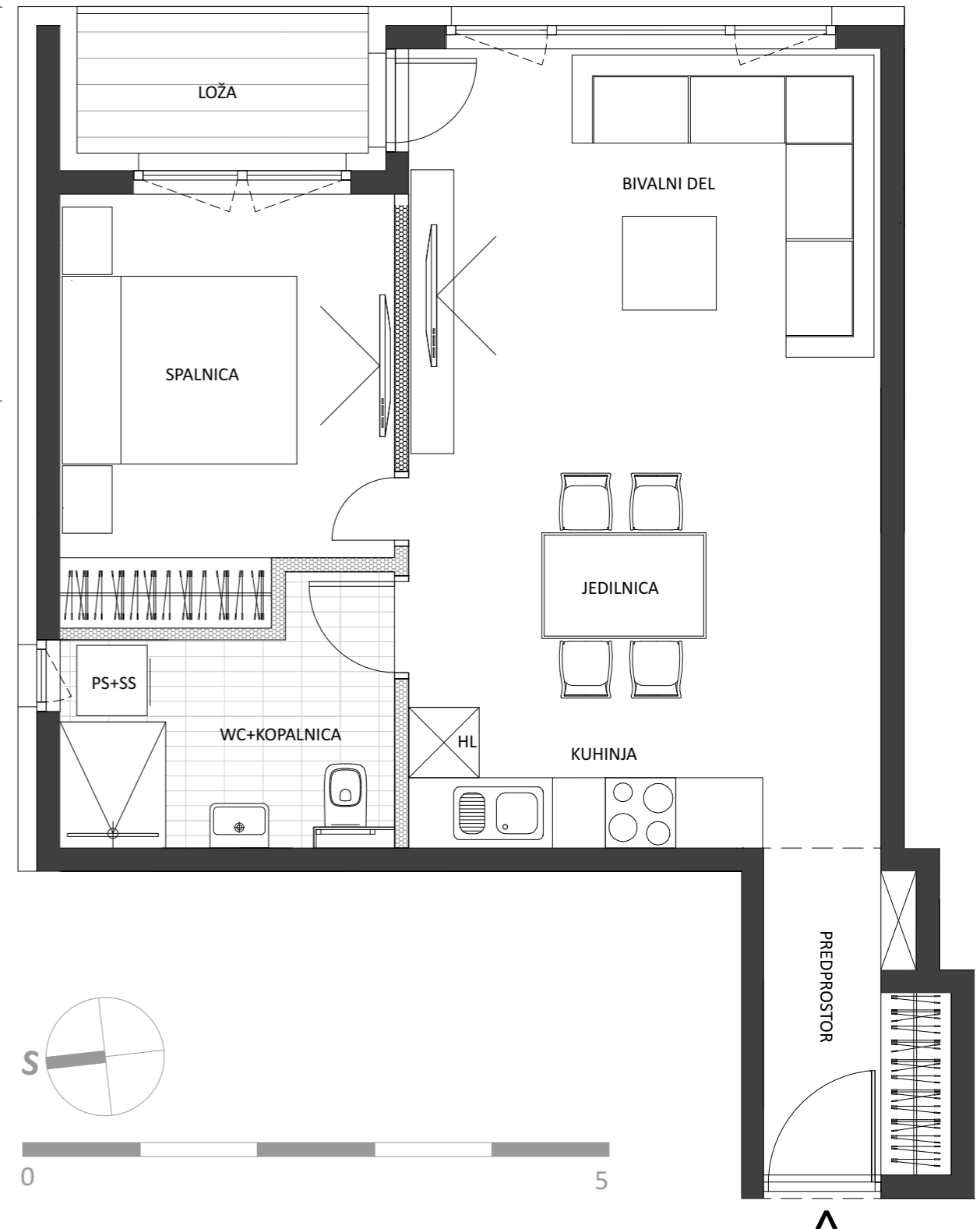
1. nadstropje 2 - sobno



| PROSTOR | POVRŠINA |
|-----------------------------------|----------------------|
| Predprostor | 3,97 m ² |
| WC + kopalnica | 5,60 m ² |
| Kuhinja + jedilnica + bivalni del | 27,44 m ² |
| Spalnica | 9,92 m ² |
| Loža | 3,23 m ² |
| Shramba | 3,04 m ² |

Skupaj površina 53,2 m²

Parkirno mesto - 23



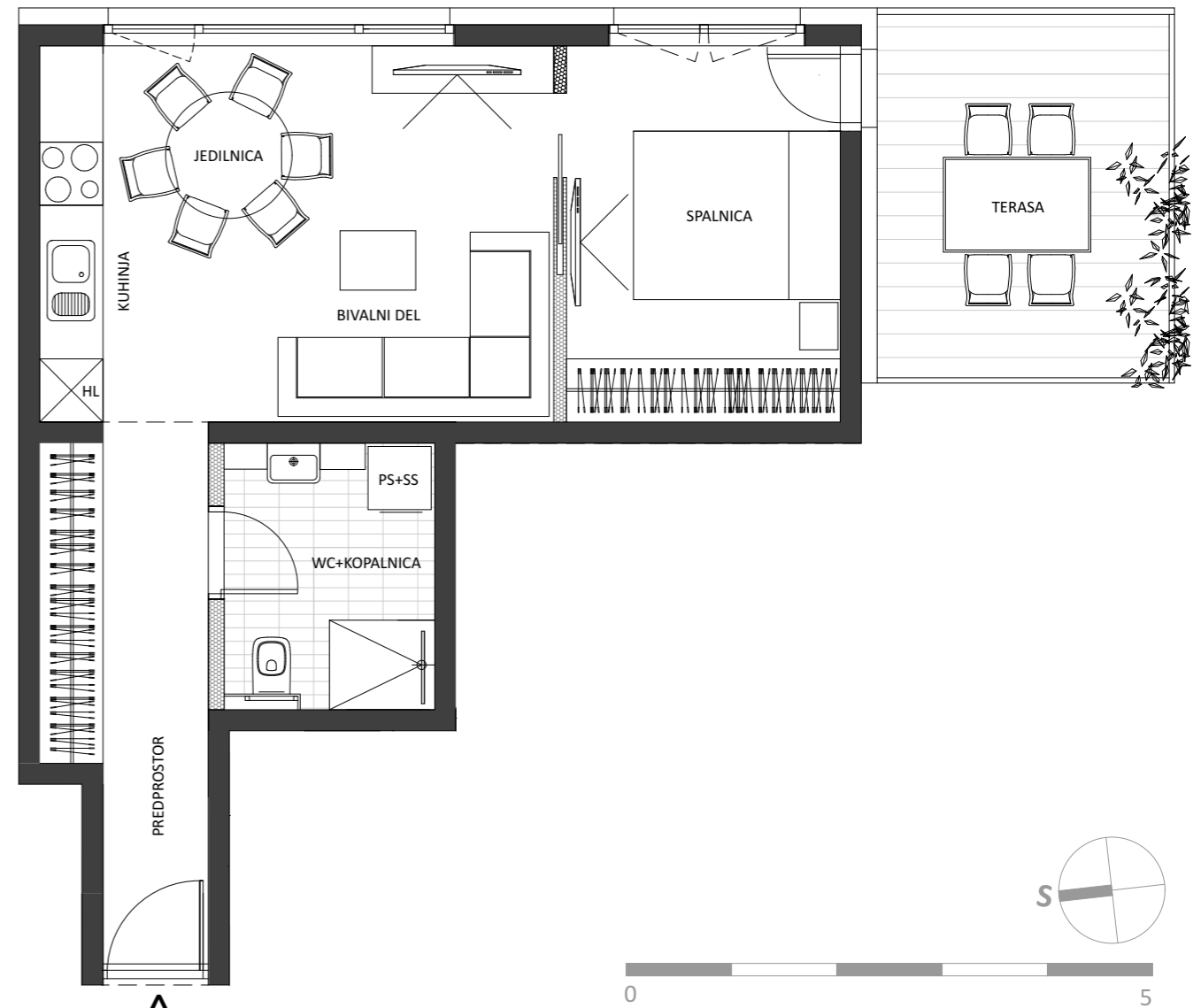
1G

1. nadstropje 2 - sobno



| PROSTOR | POVRŠINA |
|--------------------------------------|----------------------|
| Predprostor | 6,77 m ² |
| WC + kopalnica | 5,05 m ² |
| Kuhinja + jedilnica + bivalni del | 17,63 m ² |
| Spalnica | 9,28 m ² |
| Terasa | 9,88 m ² |
| Shramba | 3,04 m ² |

Skupaj površina 51,65 m²
Parkirno mesto - 24



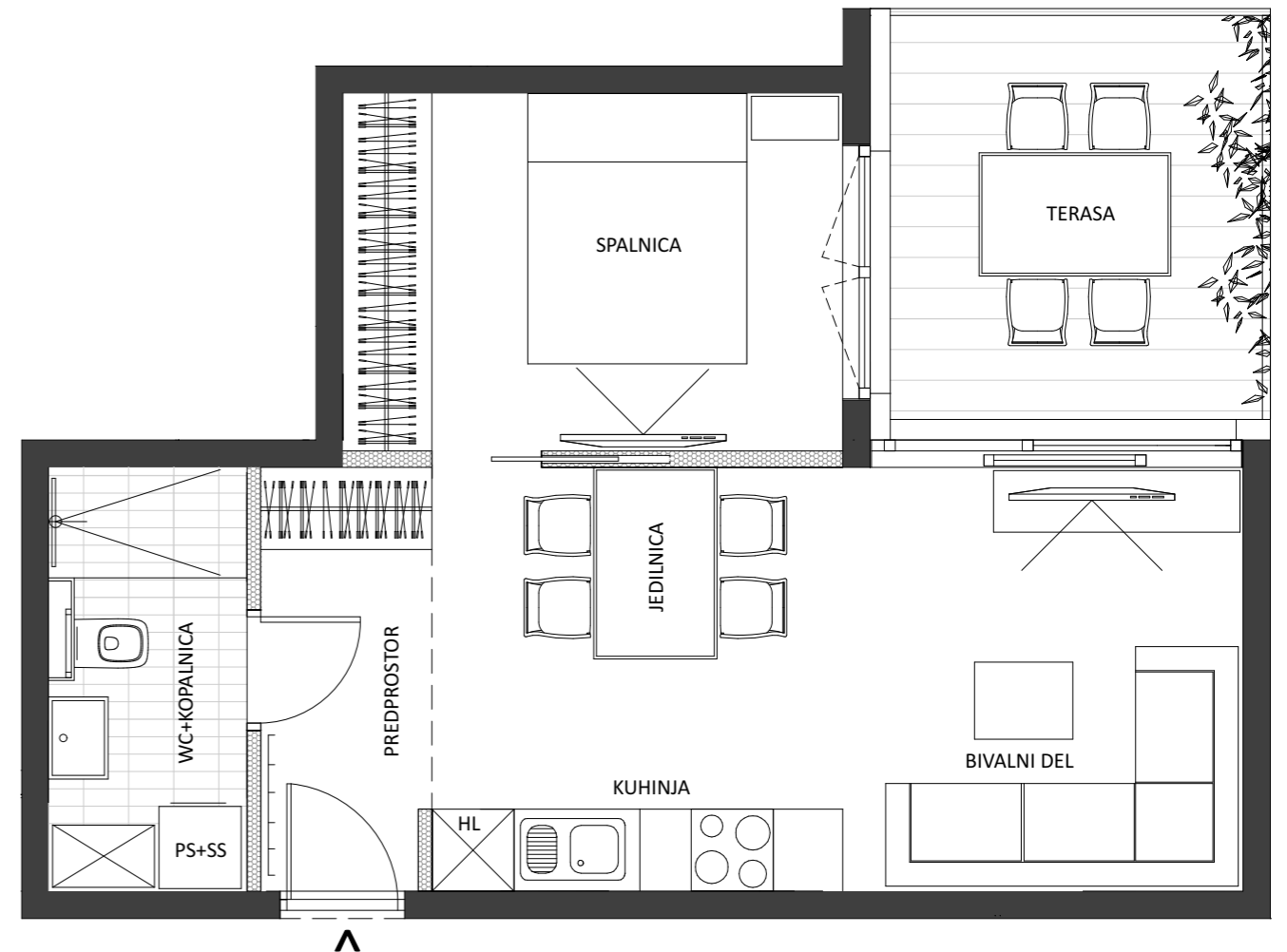
1H

1. nadstropje 2 - sobno



| PROSTOR | POVRŠINA |
|--------------------------------------|----------------------|
| Predprostor | 3,75 m ² |
| WC + kopalnica | 4,49 m ² |
| Kuhinja + jedilnica + bivalni del | 18,34 m ² |
| Spalnica | 9,28 m ² |
| Terasa | 8,51 m ² |
| Shramba | 3,00 m ² |

Skupaj površina 47,37 m²
Parkirno mesto - 25



11

1. nadstropje 3 - sobno



| PROSTOR | POVRŠINA |
|--------------------------------------|----------------------|
| Predprostor | 5,20 m ² |
| WC + kopalnica | 6,21 m ² |
| Kuhinja + jedilnica + bivalni del | 34,22 m ² |
| Spalnica | 11,07 m ² |
| Soba | 10,81 m ² |
| Terasa | 30,69 m ² |
| Shramba | 4,99 m ² |

Skupaj površina 103,19 m²
Parkirno mesto - 13



1J

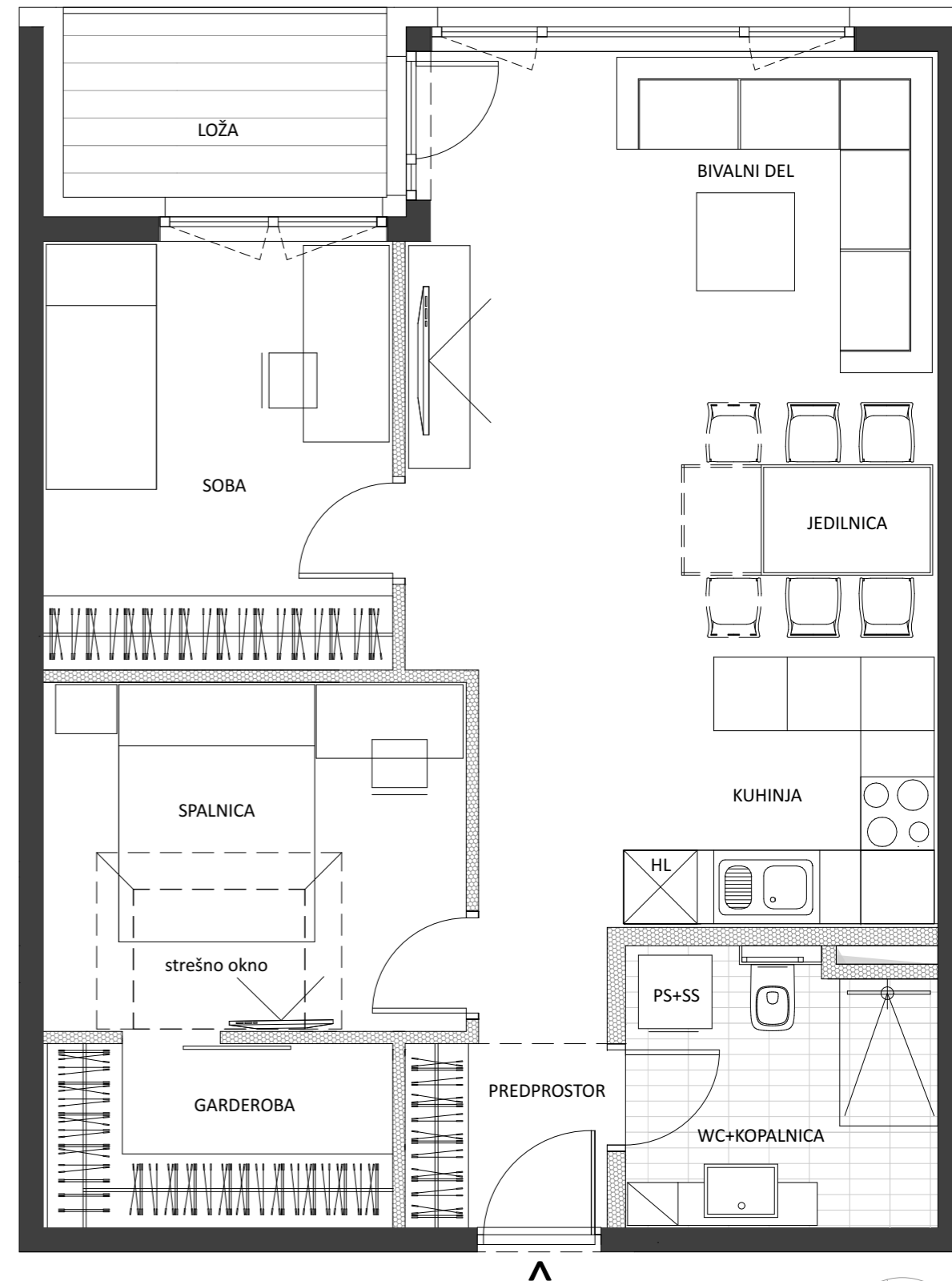


1. nadstropje 3 - sobno

| PROSTOR | POVRŠINA |
|-----------------------------------|----------------------|
| Predprostor | 2,47 m ² |
| WC + kopalnica | 5,60 m ² |
| Kuhinja + jedilnica + bivalni del | 30,51 m ² |
| Spalnica | 9,83 m ² |
| Garderoba | 4,27 m ² |
| Soba | 9,97 m ² |
| Loža | 4,26 m ² |
| Shramba | 4,90 m ² |

Skupaj površina 71,81 m²

Parkirno mesto - 14



1K

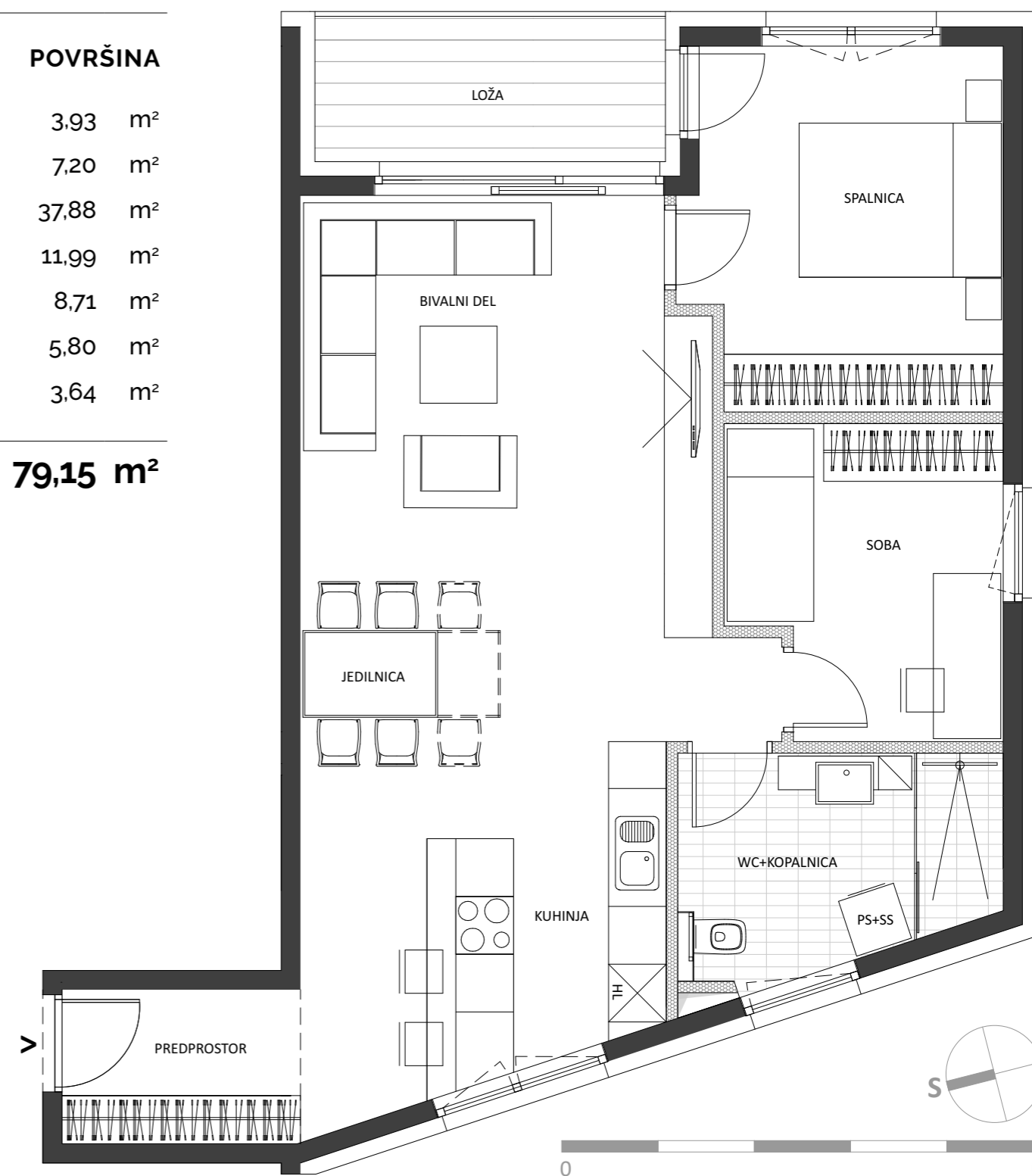
1. nadstropje 3 - sobno

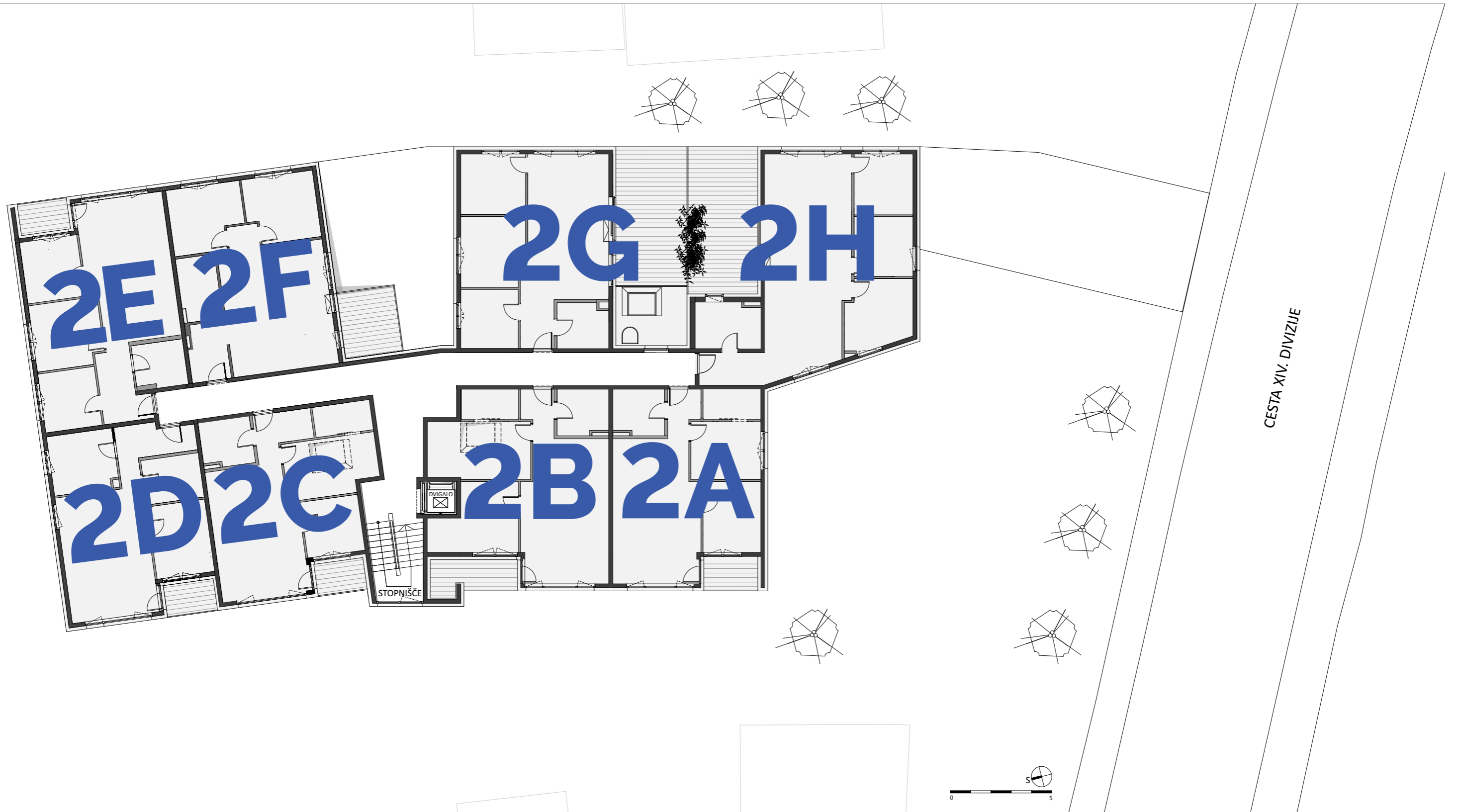


| PROSTOR | POVRŠINA |
|-----------------------------------|----------------------|
| Predprostor | 3,93 m ² |
| WC + kopalnica | 7,20 m ² |
| Kuhinja + jedilnica + bivalni del | 37,88 m ² |
| Spalnica | 11,99 m ² |
| Soba | 8,71 m ² |
| Loža | 5,80 m ² |
| Shramba | 3,64 m ² |

Skupaj površina 79,15 m²

Parkirno mesto - 12





2A

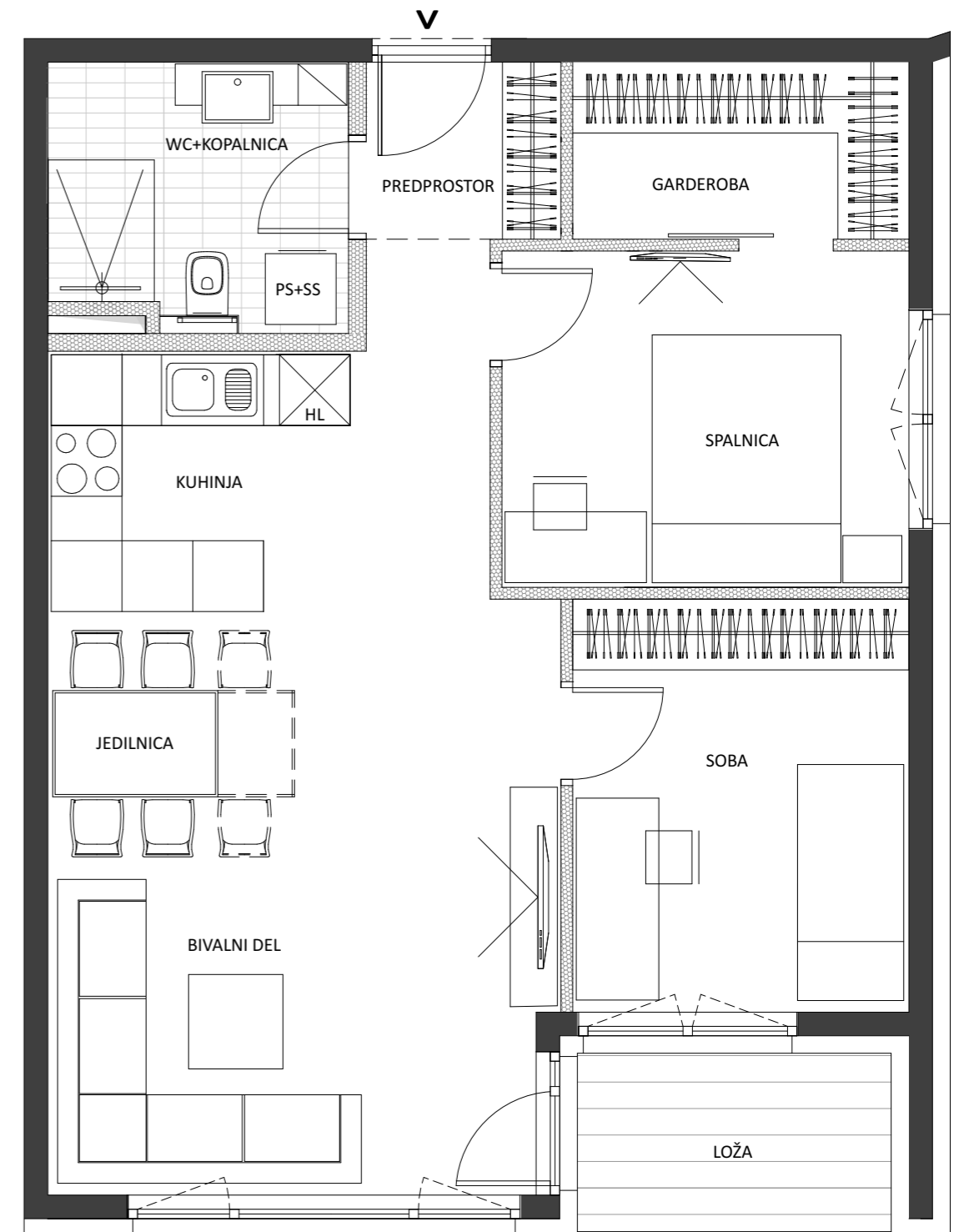


2. nadstropje 3 - sobno

| PROSTOR | POVRŠINA |
|-----------------------------------|----------------------|
| Predprostor | 2,47 m ² |
| WC + kopalnica | 5,60 m ² |
| Kuhinja + jedilnica + bivalni del | 30,51 m ² |
| Spalnica | 9,83 m ² |
| Soba | 9,97 m ² |
| Garderoba | 4,27 m ² |
| Loža | 4,34 m ² |
| Shramba | 4,99 m ² |

Skupaj površina 71,98 m²

Parkirno mesto - 10



2B

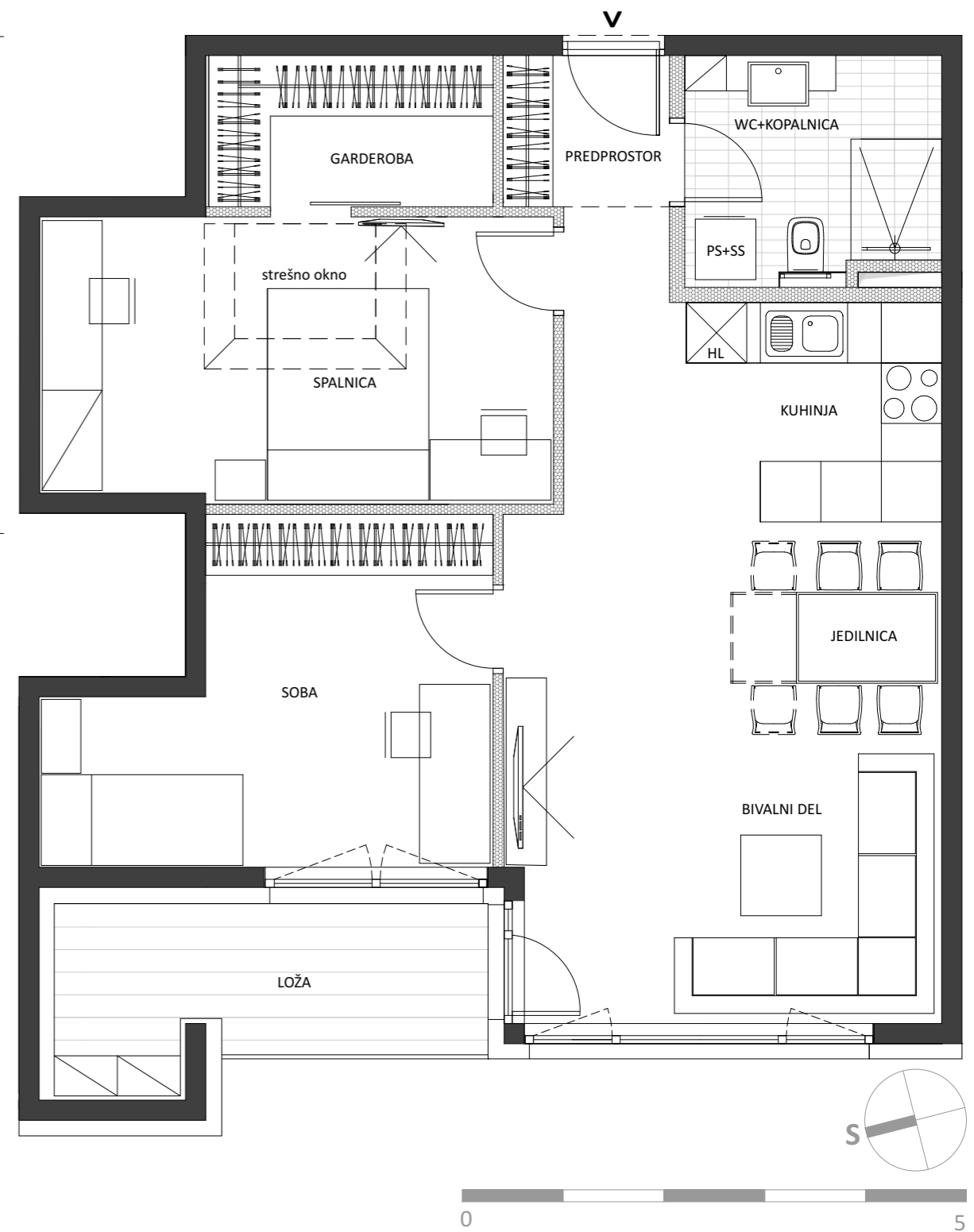
2. nadstropje 3 - sobno



| PROSTOR | POVRŠINA |
|-----------------------------------|----------------------|
| Predprostor | 2,47 m ² |
| WC + kopalnica | 5,60 m ² |
| Kuhinja + jedilnica + bivalni del | 30,49 m ² |
| Spalnica | 14,34 m ² |
| Soba | 12,77 m ² |
| Garderoba | 4,27 m ² |
| Loža | 7,13 m ² |
| Shramba | 4,75 m ² |

Skupaj površina 81,82 m²

Parkirno mesto - 7



2C

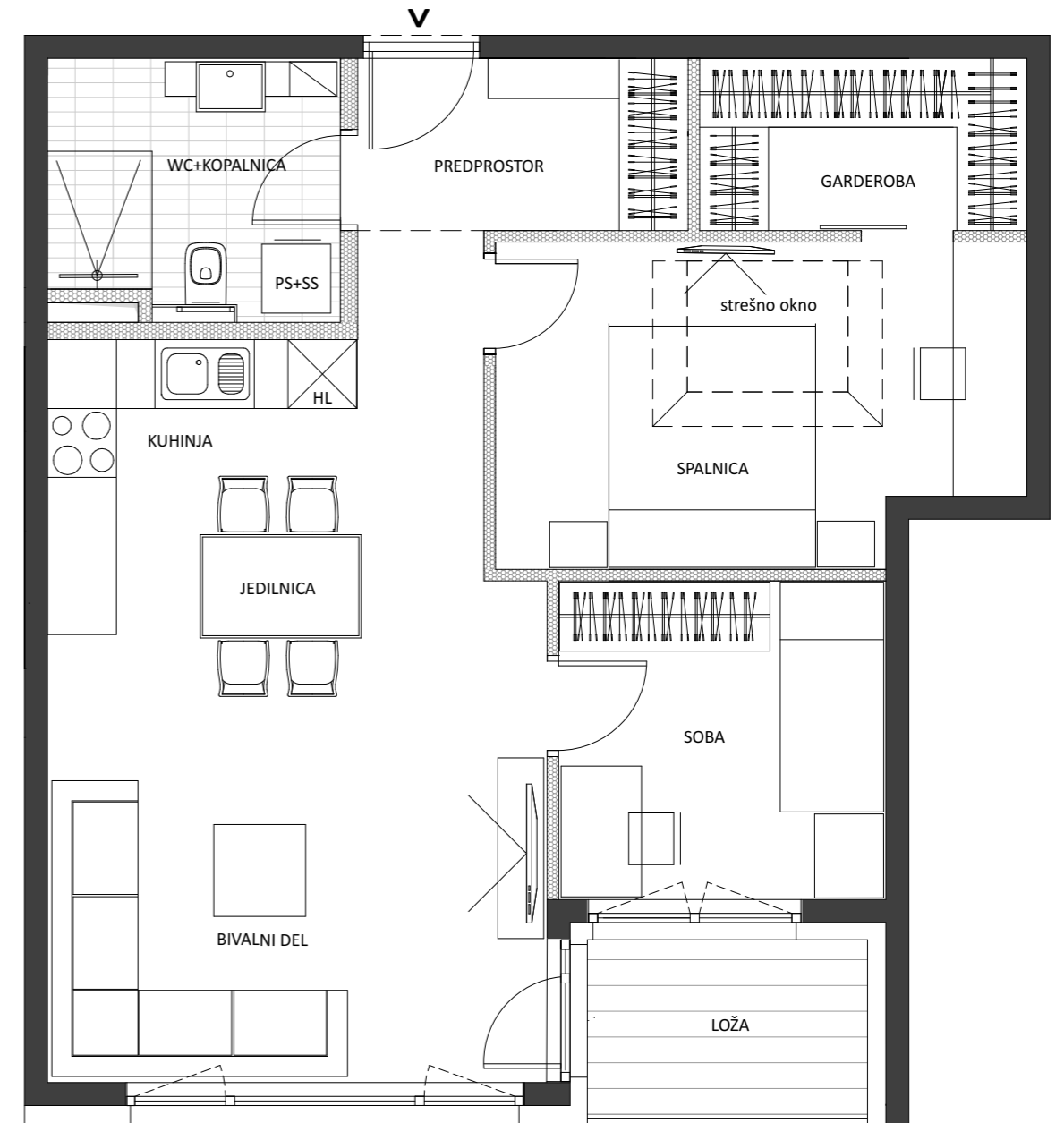


2. nadstropje 3 - sobno

| PROSTOR | POVRŠINA |
|-----------------------------------|----------------------|
| Predprostor | 4,31 m ² |
| WC + kopalnica | 5,60 m ² |
| Kuhinja + jedilnica + bivalni del | 28,00 m ² |
| Spalnica | 12,40 m ² |
| Soba | 7,90 m ² |
| Garderoba | 4,27 m ² |
| Loža | 4,10 m ² |
| Shramba | 4,60 m ² |

Skupaj površina 71,18 m²

Parkirno mesto - 1



2D

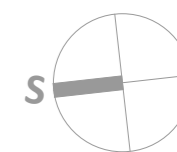
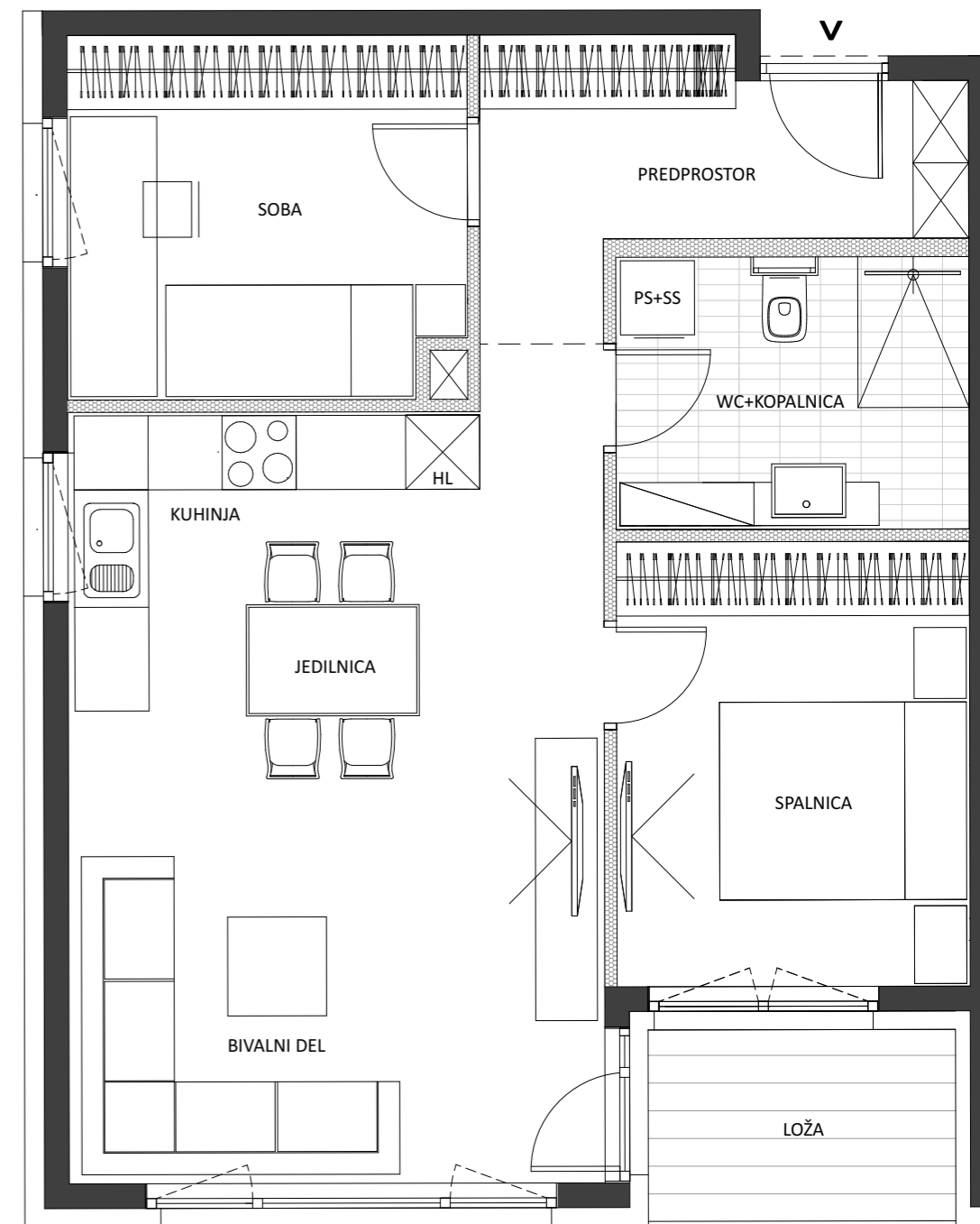
2. nadstropje 3 - sobno



| PROSTOR | POVRŠINA |
|-----------------------------------|----------------------|
| Predprostor | 5,83 m ² |
| WC + kopalnica | 6,31 m ² |
| Kuhinja + jedilnica + bivalni del | 28,50 m ² |
| Spalnica | 10,30 m ² |
| Soba | 9,35 m ² |
| Loža | 4,15 m ² |
| Shramba | 3,48 m ² |

Skupaj površina 67,92 m²

Parkirno mesto - 5



2E

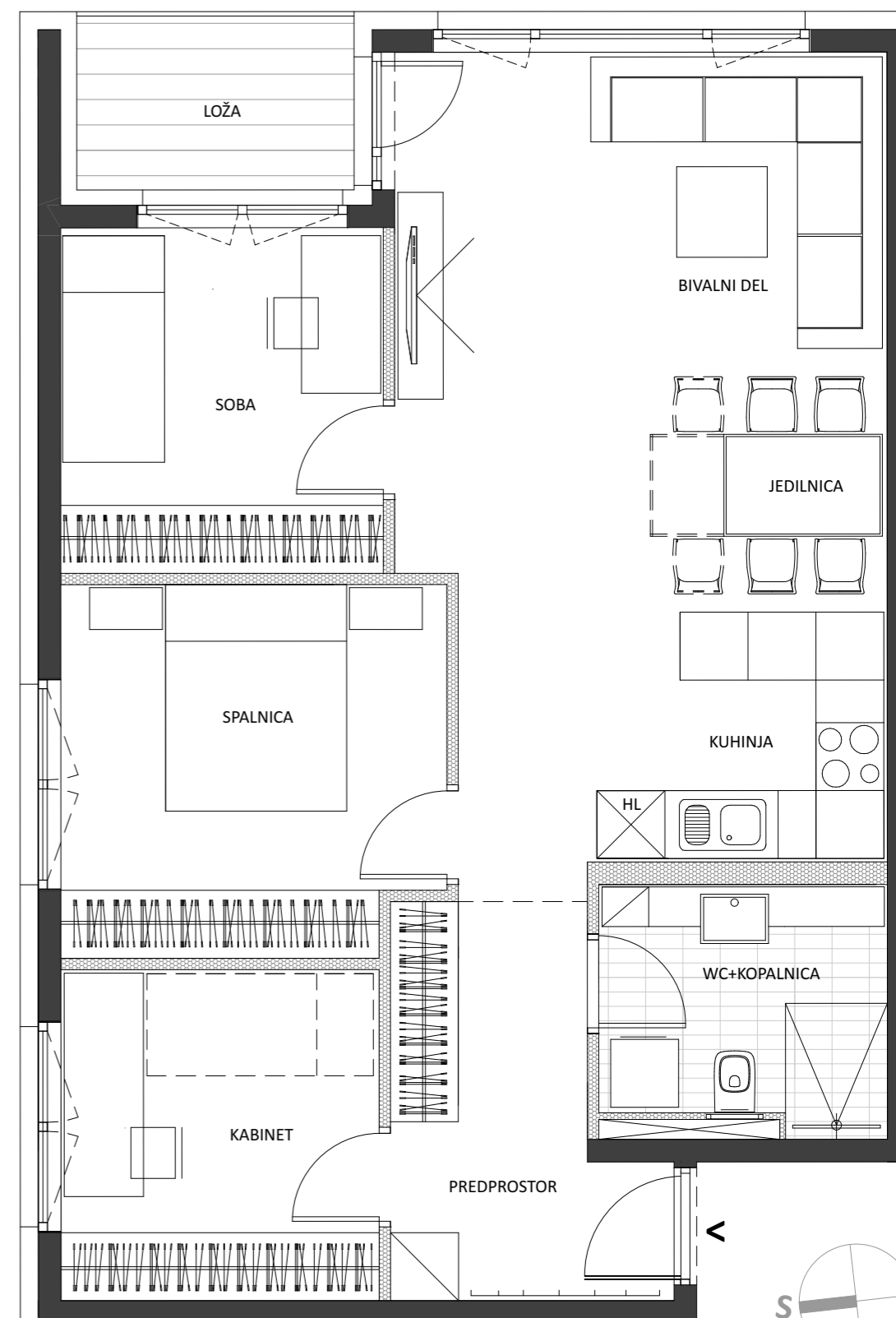


2. nadstropje 4 - sobno

| PROSTOR | POVRŠINA |
|-----------------------------------|----------------------|
| Predprostor | 7,07 m ² |
| WC + kopalnica | 5,50 m ² |
| Kuhinja + jedilnica + bivalni del | 30,06 m ² |
| Spalnica | 10,90 m ² |
| Soba | 8,69 m ² |
| Kabinet | 8,21 m ² |
| Loža | 4,11 m ² |
| Shramba | 3,47 m ² |

Skupaj površina 78,01 m²

Parkirno mesto - 6



2F

2. nadstropje 3 - sobno



| PROSTOR | POVRŠINA |
|--------------------------------------|----------------------|
| Predprostor | 5,35 m ² |
| WC + kopalnica | 6,18 m ² |
| Kuhinja + jedilnica + bivalni del | 34,17 m ² |
| Spalnica | 11,01 m ² |
| Soba | 10,81 m ² |
| Terasa | 9,77 m ² |
| Shramba | 4,75 m ² |

Skupaj površina 82,04 m²

Parkirno mesto - 4



2G

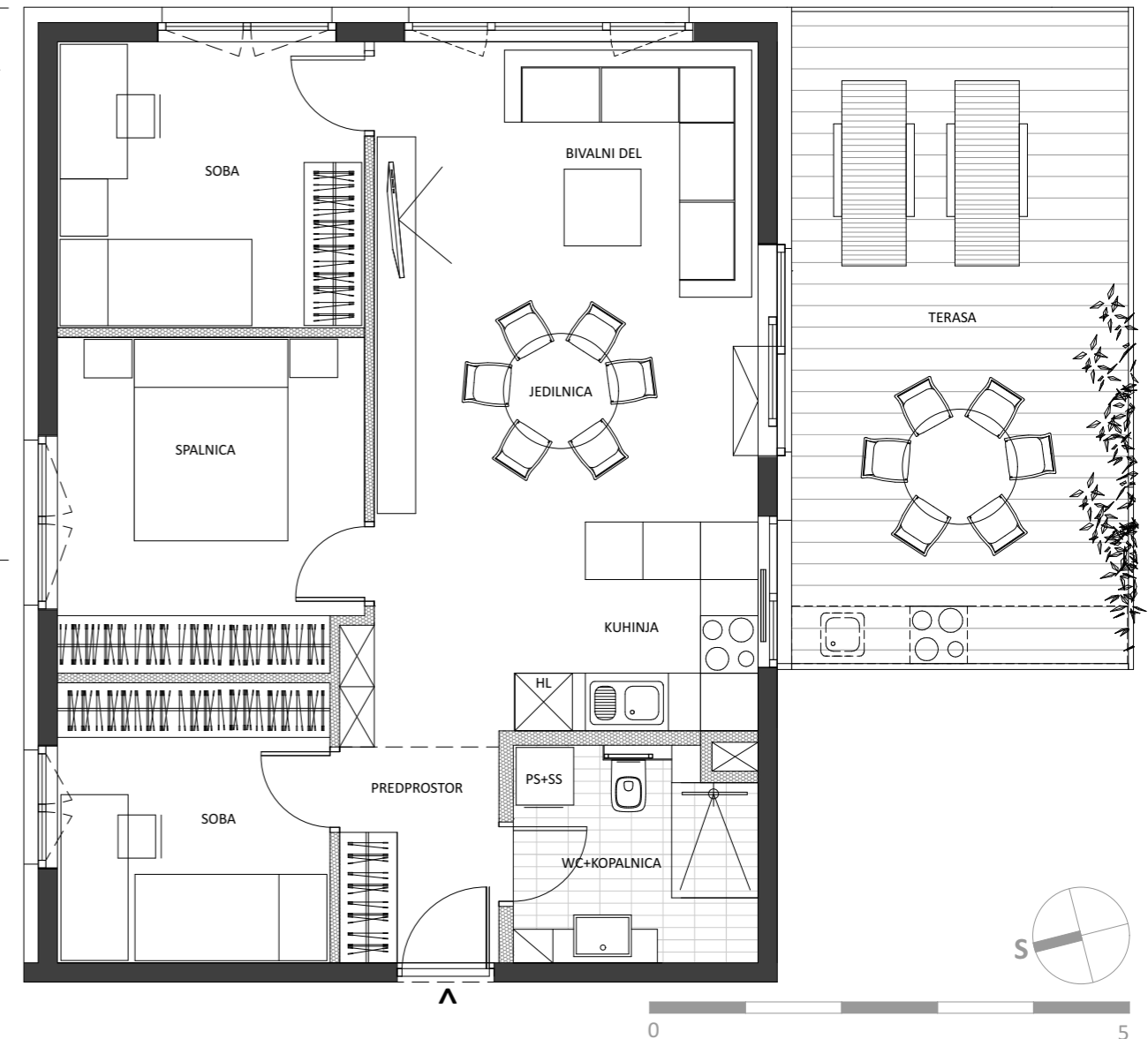
2. nadstropje 4 - sobno



| PROSTOR | POVRŠINA |
|-----------------------------------|----------------------|
| Predprostor | 3,74 m ² |
| WC + kopalnica | 5,43 m ² |
| Kuhinja + jedilnica + bivalni del | 29,4 m ² |
| Spalnica | 10,99 m ² |
| Soba | 9,54 m ² |
| Kabinet | 8,29 m ² |
| Terasa | 23,86 m ² |
| Shramba | 4,67 m ² |

Skupaj površina 95,92 m²

Parkirno mesto - 3



2H

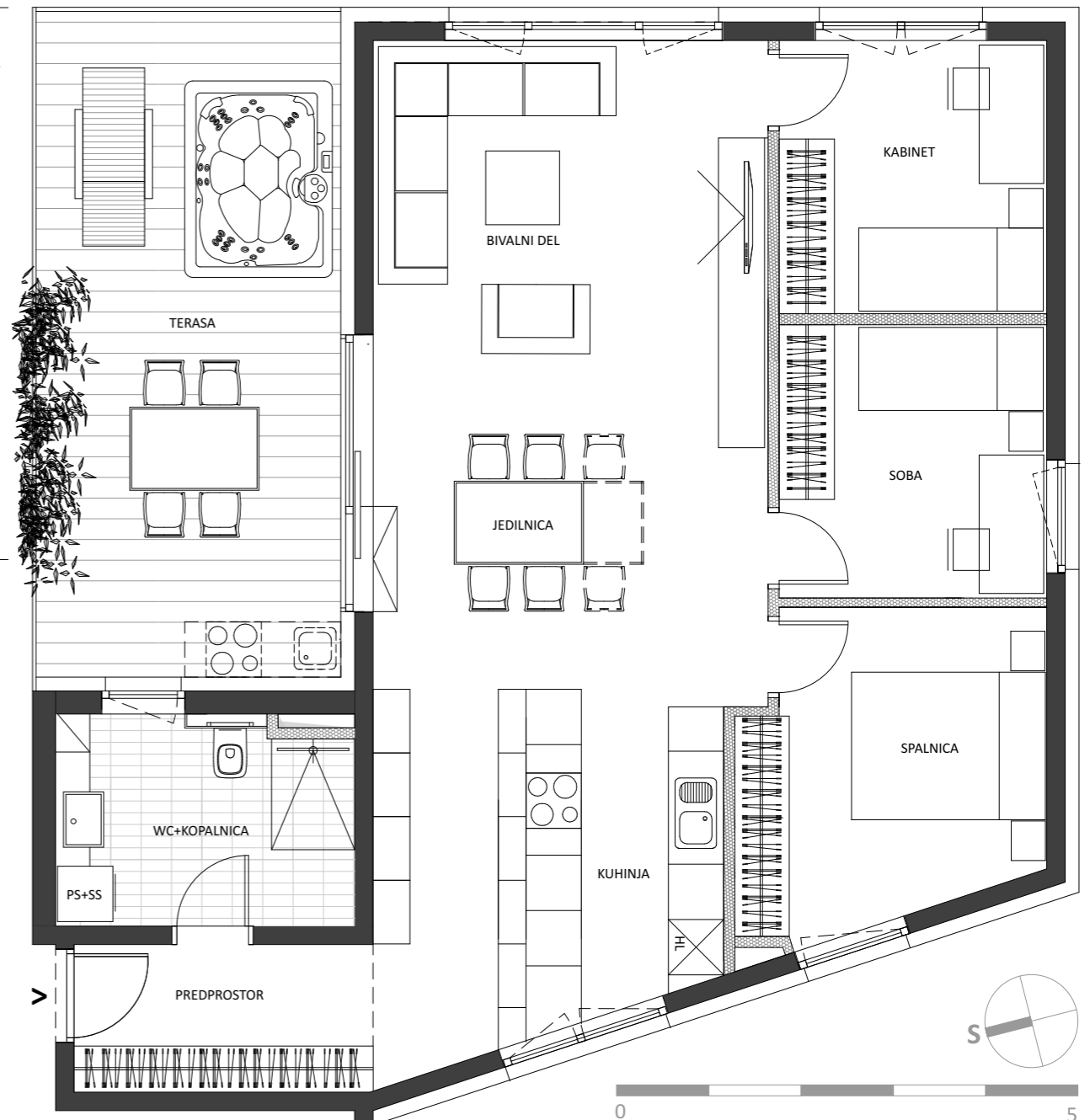
2. nadstropje 4 - sobno

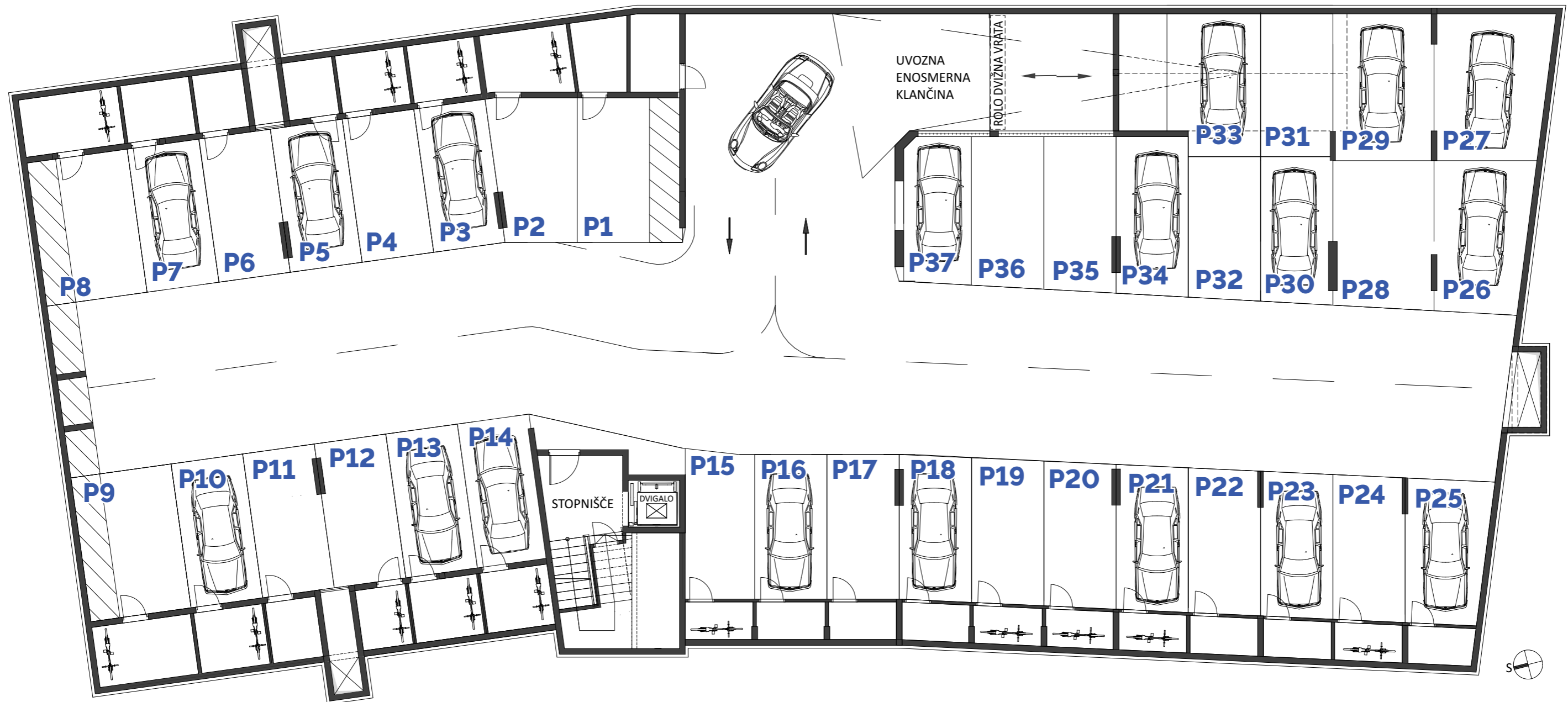


| PROSTOR | POVRŠINA |
|--------------------------------------|----------------------|
| Predprostor | 5,15 m ² |
| WC + kopalnica | 7,19 m ² |
| Kuhinja + jedilnica + bivalni del | 44,37 m ² |
| Spalnica | 10,68 m ² |
| Soba | 8,59 m ² |
| Kabinet | 8,59 m ² |
| Terasa | 25,39 m ² |
| Shramba | 6,60 m ² |

Skupaj površina 116,56 m²

Parkirno mesto - 2





klet

parkirna mesta in shrambe



Investitor: UREN d.o.o.,
PE Maribor: Ulica Staneta Severja 9
Uradni naslov: Novi dom 26, 1420 Trbovlje
T: 041 632 776

www.vilablok-pobrezje.si | prodaja@vilablok-pobrezje.si | T: 041 373 111